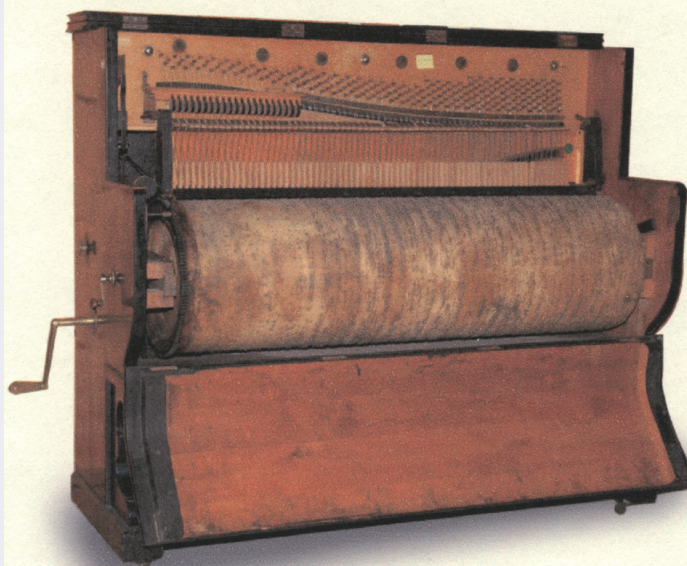


# SCHEDA



## CD - CODICI

TSK - Tipo Scheda	OA
LIR - Livello ricerca	I
<b>NCT - CODICE UNIVOCO</b>	
NCTR - Codice regione	08
NCTN - Numero catalogo generale	00067844
ESC - Ente schedatore	S262
ECP - Ente competente	S262

## OG - OGGETTO

### OGT - OGGETTO

OGTD - Definizione	pianola a cilindro
--------------------	--------------------

## LC - LOCALIZZAZIONE GEOGRAFICO-AMMINISTRATIVA

### PVC - LOCALIZZAZIONE GEOGRAFICO-AMMINISTRATIVA ATTUALE

PVCS - Stato	ITALIA
PVCR - Regione	Emilia-Romagna
PVCP - Provincia	FC
PVCC - Comune	Cesena
PVCL - Località	Lizzano

### LDC - COLLOCAZIONE SPECIFICA

LDCT - Tipologia	villa
LDCQ - Qualificazione	nobiliare
LDCN - Denominazione attuale	Villa Silvia Carducci

## DT - CRONOLOGIA

### DTZ - CRONOLOGIA GENERICA

DTZG - Secolo	sec. XX
---------------	---------

### DTS - CRONOLOGIA SPECIFICA

<b>DTSI - Da</b>	1912
<b>DTSF - A</b>	1912
<b>DTM - Motivazione cronologia</b>	data
<b>AU - DEFINIZIONE CULTURALE</b>	
<b>AUT - AUTORE</b>	
<b>AUTR - Riferimento all'intervento</b>	inventore
<b>AUTM - Motivazione dell'attribuzione</b>	marchio
<b>AUTN - Nome scelto</b>	Racca Giovanni
<b>AUTA - Dati anagrafici</b>	1843/ 1902
<b>AUTH - Sigla per citazione</b>	10003127
<b>MT - DATI TECNICI</b>	
<b>MTC - Materia e tecnica</b>	legno
<b>MIS - MISURE</b>	
<b>MISU - Unità</b>	cm
<b>MISA - Altezza</b>	138
<b>MISL - Larghezza</b>	180
<b>MISP - Profondità</b>	70
<b>CO - CONSERVAZIONE</b>	
<b>STC - STATO DI CONSERVAZIONE</b>	
<b>STCC - Stato di conservazione</b>	buono
<b>DA - DATI ANALITICI</b>	
<b>DES - DESCRIZIONE</b>	
<b>DESO - Indicazioni sull'oggetto</b>	Pianola a cilindro con funzionamento a moneta.
<b>DESI - Codifica Iconclass</b>	NR (recupero pregresso)
<b>DESS - Indicazioni sul soggetto</b>	NR (recupero pregresso)
<b>NSC - Notizie storico-critiche</b>	Giovanni Racca (1843 - 1902) è stato un celebre costruttore di strumenti musicali meccanici e inventore del "piano melodico Racca", che ebbe enorme successo e diffusione in tutto il mondo per interi decenni. La sua fabbrica, con sede a Bologna, continuò l'attività sino al 1929, producendo ben 10.000 piani melodici. Anche questo strumento fa parte di un'ampia collezione appartenuta a Franco Sivieri.
<b>TU - CONDIZIONE GIURIDICA E VINCOLI</b>	
<b>CDG - CONDIZIONE GIURIDICA</b>	
<b>CDGG - Indicazione generica</b>	proprietà privata
<b>NVC - PROVVEDIMENTI DI TUTELA</b>	
<b>NVCT - Tipo provvedimento</b>	DLgs n. 42/2004, art. 10, co. 3
<b>NVCE - Estremi provvedimento</b>	D.D.R. 2005/09/16
<b>NVCD - Data notificazione</b>	2005/10/05

<b>NVCI - Estremi provvedimento in itinere</b>	2005/10/05
--	------------

#### **DO - FONTI E DOCUMENTI DI RIFERIMENTO**

##### **FTA - DOCUMENTAZIONE FOTOGRAFICA**

<b>FTAX - Genere</b>	documentazione allegata
<b>FTAP - Tipo</b>	fotografia digitale
<b>FTAN - Codice identificativo</b>	SPSAEBO 225710

##### **FNT - FONTI E DOCUMENTI**

<b>FNTP - Tipo</b>	riproduzione del provvedimento di tutela
<b>FNTD - Data</b>	2005/09/16

#### **AD - ACCESSO AI DATI**

##### **ADS - SPECIFICHE DI ACCESSO AI DATI**

<b>ADSP - Profilo di accesso</b>	2
<b>ADSM - Motivazione</b>	scheda di bene di proprietà privata

#### **CM - COMPILAZIONE**

##### **CMP - COMPILAZIONE**

<b>CMPD - Data</b>	2004
<b>CMPN - Nome</b>	Cavalli M.
<b>FUR - Funzionario responsabile</b>	Stanzani A.

##### **AGG - AGGIORNAMENTO - REVISIONE**

<b>AGGD - Data</b>	2006
<b>AGGN - Nome</b>	ARTPAST/ Cavalli M.
<b>AGGF - Funzionario responsabile</b>	NR (recupero pregresso)

##### **AGG - AGGIORNAMENTO - REVISIONE**

<b>AGGD - Data</b>	2021
<b>AGGN - Nome</b>	Granuzzo E.
<b>AGGF - Funzionario responsabile</b>	Tori L.