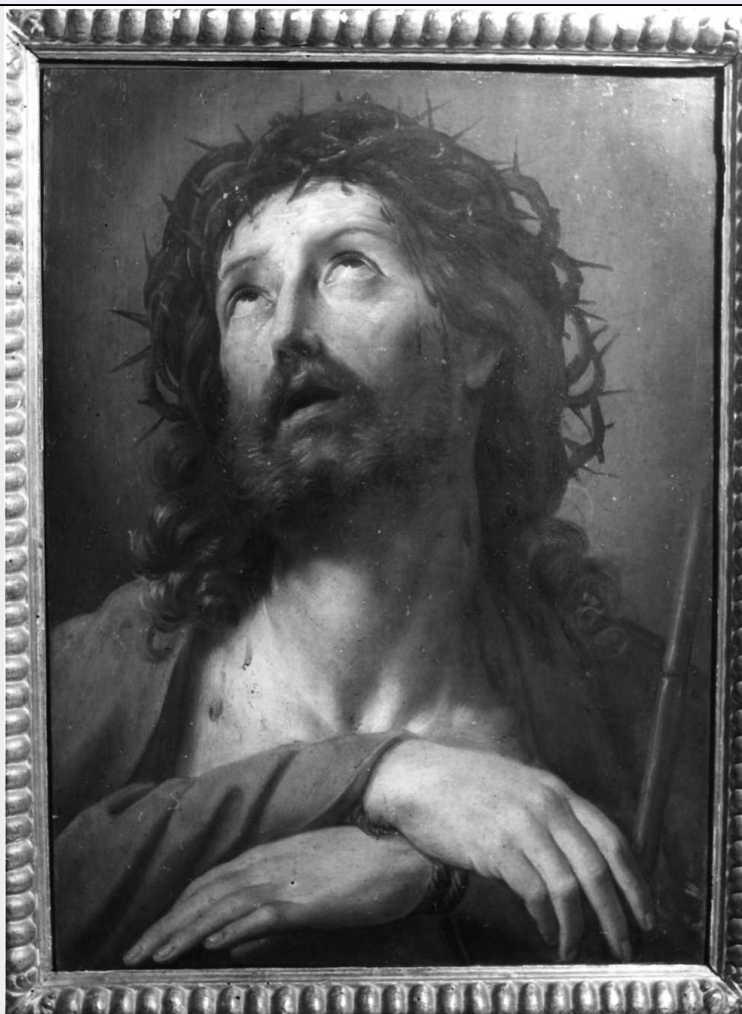


SCHEDA



CD - CODICI

TSK - Tipo Scheda OA

LIR - Livello ricerca I

NCT - CODICE UNIVOCO

NCTR - Codice regione 08

NCTN - Numero catalogo
generale 00040232

ESC - Ente schedatore S262

ECP - Ente competente S262

RV - RELAZIONI

ROZ - Altre relazioni 0800682244

OG - OGGETTO

OGT - OGGETTO

OGTD - Definizione dipinto

SGT - SOGGETTO

SGTI - Identificazione Ecce Homo

LC - LOCALIZZAZIONE GEOGRAFICO-AMMINISTRATIVA

PVC - LOCALIZZAZIONE GEOGRAFICO-AMMINISTRATIVA ATTUALE

PVCS - Stato ITALIA

PVCR - Regione	Emilia-Romagna
PVCP - Provincia	FC
PVCC - Comune	Cesena
LDC - COLLOCAZIONE SPECIFICA	
LDCT - Tipologia	palazzo
LDCN - Denominazione attuale	Cassa di Risparmio di Cesena
LA - ALTRE LOCALIZZAZIONI GEOGRAFICO-AMMINISTRATIVE	
TCL - Tipo di localizzazione	luogo di deposito
PRV - LOCALIZZAZIONE GEOGRAFICO-AMMINISTRATIVA	
PRVS - Stato	ITALIA
PRVR - Regione	Emilia-Romagna
PRVP - Provincia	FC
PRVC - Comune	Cesena
PRC - COLLOCAZIONE SPECIFICA	
PRCT - Tipologia	palazzo
PRCQ - Qualificazione	museo
PRCD - Denominazione	Pinacoteca di Cesena
PRD - DATA	
PRDI - Data ingresso	1883
PRDU - Data uscita	1930
DT - CRONOLOGIA	
DTZ - CRONOLOGIA GENERICA	
DTZG - Secolo	sec. XVII
DTZS - Frazione di secolo	metà
DTS - CRONOLOGIA SPECIFICA	
DTSI - Da	1640
DTSF - A	1660
DTM - Motivazione cronologia	analisi stilistica
AU - DEFINIZIONE CULTURALE	
AUT - AUTORE	
AUTS - Riferimento all'autore	scuola
AUTR - Riferimento all'intervento	esecuzione
AUTM - Motivazione dell'attribuzione	analisi stilistica
AUTN - Nome scelto	Reni Guido
AUTA - Dati anagrafici	1575/ 1642
AUTH - Sigla per citazione	00000491
AAT - Altre attribuzioni	Reni Guido
MT - DATI TECNICI	
MTC - Materia e tecnica	tavola/ pittura a olio

MIS - MISURE	
MISU - Unità	cm
MISA - Altezza	57.3
MISL - Larghezza	42
CO - CONSERVAZIONE	
STC - STATO DI CONSERVAZIONE	
STCC - Stato di conservazione	buono
DA - DATI ANALITICI	
DES - DESCRIZIONE	
DESO - Indicazioni sull'oggetto	Piccolo quadro con la testa del Redentore.
DESI - Codifica Iconclass	NR (recupero pregresso)
DESS - Indicazioni sul soggetto	NR (recupero pregresso)
NSC - Notizie storico-critiche	Il dipinto, tradizionalmente attribuito a Guido Reni, restò in deposito presso la Pinacoteca di Cesena dal 1883 al 1930.
TU - CONDIZIONE GIURIDICA E VINCOLI	
ACQ - ACQUISIZIONE	
ACQT - Tipo acquisizione	acquisto
ACQD - Data acquisizione	1987
CDG - CONDIZIONE GIURIDICA	
CDGG - Indicazione generica	proprietà Ente pubblico non territoriale
NVC - PROVVEDIMENTI DI TUTELA	
NVCT - Tipo provvedimento	rinnovo DM (L. n. 1089/1939, art. 3)
NVCE - Estremi provvedimento	1975/06/09
NVCI - Estremi provvedimento in itinere	1987/08/06
NVC - PROVVEDIMENTI DI TUTELA	
NVCT - Tipo provvedimento	DLgs n. 42/2004, art.13
NVCE - Estremi provvedimento	2017/08/10
NVCI - Estremi provvedimento in itinere	2017/08/24
NVC - PROVVEDIMENTI DI TUTELA	
NVCT - Tipo provvedimento	notificazione (L. n. 364/1909)
NVCE - Estremi provvedimento	1931/03/20
NVCI - Estremi provvedimento in itinere	1931/03/27
NVC - PROVVEDIMENTI DI TUTELA	
NVCT - Tipo provvedimento	DM (L. n. 1089/1939, art.3)
NVCE - Estremi	

provvedimento	1975/06/09
NVCI - Estremi provvedimento in itinere	1975/07/22
NVC - PROVVEDIMENTI DI TUTELA	
NVCT - Tipo provvedimento	DM (L. n. 1089/1939, art.3)
NVCE - Estremi provvedimento	1975/06/09
NVCI - Estremi provvedimento in itinere	1987/11/08
DO - FONTI E DOCUMENTI DI RIFERIMENTO	
FTA - DOCUMENTAZIONE FOTOGRAFICA	
FTAX - Genere	documentazione allegata
FTAP - Tipo	fotografia b/n
FTAN - Codice identificativo	SPSAE BO 126123
FNT - FONTI E DOCUMENTI	
FNTP - Tipo	riproduzione del provvedimento di tutela
FNTD - Data	1975/06/09
FNT - FONTI E DOCUMENTI	
FNTP - Tipo	riproduzione del provvedimento di tutela
FNTD - Data	2017/08/10
BIB - BIBLIOGRAFIA	
BIBX - Genere	bibliografia specifica
BIBA - Autore	Angelo Mazza
BIBD - Anno di edizione	2001
BIBH - Sigla per citazione	A0000395
BIBN - V., pp., nn.	pp. 288-290
AD - ACCESSO AI DATI	
ADS - SPECIFICHE DI ACCESSO AI DATI	
ADSP - Profilo di accesso	2
ADSM - Motivazione	scheda di bene di proprietà privata
CM - COMPILAZIONE	
CMP - COMPILAZIONE	
CMPD - Data	1993
CMPN - Nome	Lorenzini L.
FUR - Funzionario responsabile	Colombi Ferretti A.
RVM - TRASCRIZIONE PER INFORMATIZZAZIONE	
RVMD - Data	2006
RVMN - Nome	ARTPAST/ Albonico C.
AGG - AGGIORNAMENTO - REVISIONE	
AGGD - Data	2006
AGGN - Nome	ARTPAST/ Albonico C.
AGGF - Funzionario responsabile	NR (recupero pregresso)

AGG - AGGIORNAMENTO - REVISIONE	
AGGD - Data	2021
AGGN - Nome	Granuzzo E.
AGGF - Funzionario responsabile	Tori L.
ISP - ISPEZIONI	
ISPD - Data	1993
ISPN - Funzionario responsabile	Bellini E.
AN - ANNOTAZIONI	