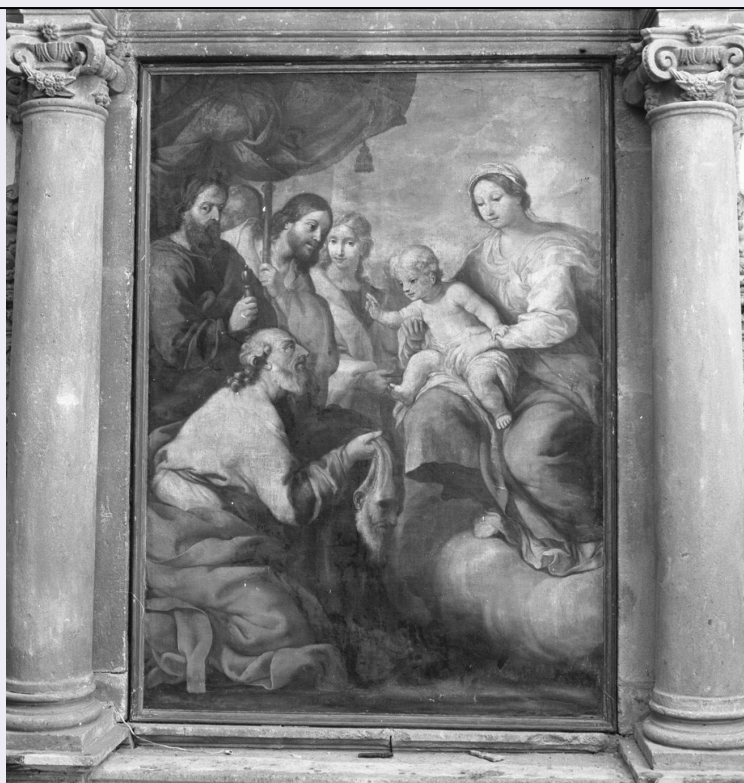


SCHEDA



CD - CODICI

TSK - Tipo Scheda OA

LIR - Livello ricerca I

NCT - CODICE UNIVOCO

NCTR - Codice regione 05

NCTN - Numero catalogo generale 00638135

ESC - Ente schedatore S73

ECP - Ente competente S242

OG - OGGETTO

OGT - OGGETTO

OGTD - Definizione affresco

LC - LOCALIZZAZIONE GEOGRAFICO-AMMINISTRATIVA

PVC - LOCALIZZAZIONE GEOGRAFICO-AMMINISTRATIVA ATTUALE

PVCS - Stato ITALIA

PVCR - Regione Veneto

PVCP - Provincia VI

PVCC - Comune Vicenza

LDC - COLLOCAZIONE SPECIFICA

DT - CRONOLOGIA

DTZ - CRONOLOGIA GENERICA

DTZG - Secolo XVIII

DTS - CRONOLOGIA SPECIFICA

DTSI - Da 1757

DTSF - A	1757
DTM - Motivazione cronologia	documentazione
AU - DEFINIZIONE CULTURALE	
AUT - AUTORE	
AUTM - Motivazione dell'attribuzione	documentazione
NCUN - Codice univoco ICCD	00010211
AUTN - Nome scelto	Tiepolo Gian Domenico
AUTA - Dati anagrafici	1727/ 1804
AUTH - Sigla per citazione	10001600
AUT - AUTORE	
AUTM - Motivazione dell'attribuzione	documentazione
NCUN - Codice univoco ICCD	00010212
AUTN - Nome scelto	Tiepolo Giovanni Battista
AUTA - Dati anagrafici	1696/ 1770
AUTH - Sigla per citazione	10001599
MT - DATI TECNICI	
MTC - Materia e tecnica	intonaco/ pittura a affresco
MIS - MISURE	
MISU - Unità	UNR
MISR - Mancanza	MNR
CO - CONSERVAZIONE	
STC - STATO DI CONSERVAZIONE	
STCC - Stato di conservazione	buono
DA - DATI ANALITICI	
DES - DESCRIZIONE	
DESO - Indicazioni sull'oggetto	Il vincolo riguarda diverse opere di Gian Domenico e Giovanni Battista Tiepolo, provenienti da Villa Valmarana ai Nani, con soggetti, dimensioni e proprietari diversi, come di seguito descritti: “I Guerrieri sorprendono Rinaldo e Armida” e “Angelica e Medoro (Angelica scrive sul tronco i loro nomi)” di Angelo Guazzoni, via Melzi d'Eril 20 – Milano; “Enea sbarca in Africa e Venere lo lascia”, 185x225 cm, di Tosato Domenico, via Giancarlo Bitossi 21 – Roma; “Minerva impedisce ad Achille di uccidere Agamennone”, “Briseide condotta da Agamennone” e “Mercurio appare in sogno ad Enea” dei conti Giustino e Tommaso Valmarana e delle contesse Maria Pia e Giuseppina Valmarana; “Angelica medica Medoro” e “Medoro offre un dono ai pastori”, di Sellarò Amelia, via E. Cernuschi 1 – Milano; “Angelica legata allo scoglio”, di Luciano Francolini, via Vincenzo Monti 71, Milano; “Armida in cocchio trova Rinaldo addormentato”, 213x191 cm, della Contessa Valmarana Maria Teresa; “Contadini al Desco”, di Cecilia Valmarana in Fabiani, via C. Menotti 18 – Roma; “Mandarino Cinese”, di Werner Habegg, corso Re Umberto 8 – Torino; “Gioco di Bimbi. il Carrettino”, e “Gioco di Bimbi. Il

	Cavalluccio”, della Contessa Maria Pia Valmarana, via San Faustino 31 – Vicenza.
DESI - Codifica Iconclass	81
DESS - Indicazioni sul soggetto	SOGGETTI PROFANI.
TU - CONDIZIONE GIURIDICA E VINCOLI	
CDG - CONDIZIONE GIURIDICA	
CDGG - Indicazione generica	proprietà privata
NVC - PROVVEDIMENTI DI TUTELA	
NVCT - Tipo provvedimento	DM (L. n. 1089/1939, art.3)
NVCE - Estremi provvedimento	1953/05/11
DO - FONTI E DOCUMENTI DI RIFERIMENTO	
FTA - DOCUMENTAZIONE FOTOGRAFICA	
FTAX - Genere	documentazione esistente
FTAP - Tipo	riproduzione di fotografia da fonte archivistica
FTAN - Codice identificativo	VIC_6_6_6
FNT - FONTI E DOCUMENTI	
FNTP - Tipo	riproduzione del provvedimento di tutela
FNTD - Data	1953
AD - ACCESSO AI DATI	
ADS - SPECIFICHE DI ACCESSO AI DATI	
ADSP - Profilo di accesso	2
ADSM - Motivazione	scheda di bene di proprietà privata
CM - COMPILAZIONE	
CMP - COMPILAZIONE	
CMPD - Data	2020
CMPN - Nome	Carraro, Giada
FUR - Funzionario responsabile	Vecchiato, Maristella
AN - ANNOTAZIONI	