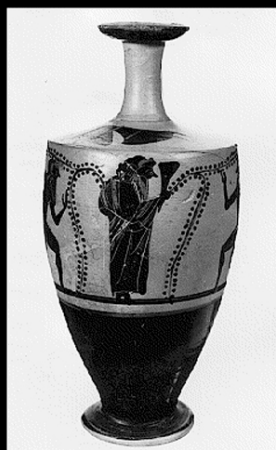


SCHEDA



19/00017374

CD - CODICI

TSK - Tipo Scheda	RA
LIR - Livello ricerca	C
NCT - CODICE UNIVOCO	
NCTR - Codice regione	19
NCTN - Numero catalogo generale	00017374
ESC - Ente schedatore	R19CRICD
ECP - Ente competente	R19CRICD

OG - OGGETTO

OGT - OGGETTO	
OGTD - Definizione	lekythos
CLS - Categoria - classe e produzione	STRUMENTI - UTENSILI - OGGETTI D'USO/ CONTENITORI E RECIPIENTI/ CERAMICA/ Ceramica attica a figure nere

LC - LOCALIZZAZIONE GEOGRAFICO-AMMINISTRATIVA

PVC - LOCALIZZAZIONE GEOGRAFICO-AMMINISTRATIVA ATTUALE

PVCS - Stato	ITALIA
PVCR - Regione	Sicilia
PVCP - Provincia	PA
PVCC - Comune	Palermo

LDC - COLLOCAZIONE SPECIFICA

LDCT - Tipologia	palazzo
LDCQ - Qualificazione	nobiliare
LDCN - Denominazione attuale	Villa Zito

UB - DATI PATRIMONIALI

INV - INVENTARIO DI MUSEO O SOPRINTENDENZA

INVN - Numero	33
---------------	----

GP - GEOREFERENZIAZIONE TRAMITE PUNTO

GPI - Identificativo Punto	1
GPL - Tipo di localizzazione	localizzazione fisica

GPD - DESCRIZIONE DEL PUNTO

GPDP - PUNTO

GPDPX - Coordinata X	13.358088
GPDPY - Coordinata Y	38.125374
GPM - Metodo di georeferenziazione	punto esatto
GPT - Tecnica di georeferenziazione	rilievo da cartografia senza sopralluogo
GPP - Proiezione e Sistema di riferimento	WGS84

GPB - BASE DI RIFERIMENTO

GPBB - Descrizione sintetica	Google Maps
GPBT - Data	2020

DT - CRONOLOGIA

DTZ - CRONOLOGIA GENERICA

DTZG - Fascia cronologica di riferimento	SECOLI/ VI a.C.
DTZS - Frazione cronologica	fine

DTS - CRONOLOGIA SPECIFICA

DTSI - Da	510
DTSV - Validità	ca
DTSF - A	500
DTSL - Validità	ca
DTM - Motivazione cronologia	NR (recupero VIR)

AU - DEFINIZIONE CULTURALE

AUT - AUTORE

AUTS - Riferimento all'autore	cerchia
AUTM - Motivazione dell'attribuzione	NR (recupero pregresso)
AUTN - Nome scelto	Gruppo del Gallo
AUTA - Dati anagrafici	0000/00/00
AUTH - Sigla per citazione	CR000700

MT - DATI TECNICI

MTC - Materia e tecnica	argilla/ depurata/ dipinta a figure nere, sovradipinta in rosso, a incisione
--------------------------------	--

MIS - MISURE

MISU - Unità	m
MISA - Altezza	14.2
MISD - Diametro	6.7

DA - DATI ANALITICI

DES - DESCRIZIONE

DESO - Indicazioni sull'oggetto	lekythos
--	----------

CO - CONSERVAZIONE**STC - STATO DI CONSERVAZIONE**

STCC - Stato di conservazione	intero
--------------------------------------	--------

STCS - Indicazioni specifiche	Alcune spaccature e abrasioni sulla scena figurata.
--------------------------------------	---

TU - CONDIZIONE GIURIDICA E VINCOLI**CDG - CONDIZIONE GIURIDICA**

CDGG - Indicazione generica	proprietà persona giuridica senza scopo di lucro
------------------------------------	--

NVC - PROVVEDIMENTI DI TUTELA

NVCT - Tipo provvedimento	D.M.
----------------------------------	------

NVCE - Estremi provvedimento	1962/12/01
-------------------------------------	------------

DO - FONTI E DOCUMENTI DI RIFERIMENTO**FTA - DOCUMENTAZIONE FOTOGRAFICA**

FTAX - Genere	documentazione allegata
----------------------	-------------------------

FTAP - Tipo	riproduzione di fotografia da fonte archivistica
--------------------	--

FTAA - Autore	Lexon Progetto Carin
----------------------	----------------------

FTAD - Data	1992
--------------------	------

FTAE - Ente proprietario	R19CRICD
---------------------------------	----------

FTAN - Codice identificativo	00017374_01
-------------------------------------	-------------

FTAF - Formato	jpeg
-----------------------	------

FTA - DOCUMENTAZIONE FOTOGRAFICA

FTAX - Genere	documentazione allegata
----------------------	-------------------------

FTAP - Tipo	riproduzione di fotografia da fonte archivistica
--------------------	--

FTAA - Autore	Lexon Progetto Carin
----------------------	----------------------

FTAD - Data	1992
--------------------	------

FTAE - Ente proprietario	R19CRICD
---------------------------------	----------

FTAF - Formato	jpeg
-----------------------	------

FTA - DOCUMENTAZIONE FOTOGRAFICA

FTAX - Genere	documentazione allegata
----------------------	-------------------------

FTAP - Tipo	riproduzione di fotografia da fonte archivistica
--------------------	--

FTAA - Autore	Lexon Progetto Carin
----------------------	----------------------

FTAD - Data	1992
--------------------	------

FTAE - Ente proprietario	R19CRICD
---------------------------------	----------

FTAF - Formato	jpeg
-----------------------	------

BIB - BIBLIOGRAFIA

BIBX - Genere	bibliografia specifica
----------------------	------------------------

BIBA - Autore	De La Genière, J.
----------------------	-------------------

BIBD - Anno di edizione	1971
--------------------------------	------

BIBH - Sigla per citazione	RA0012
BIBN - V., pp., nn.	V. III, p.50
BIBI - V., tavv., figg.	Tav. 4
AD - ACCESSO AI DATI	
ADS - SPECIFICHE DI ACCESSO AI DATI	
ADSP - Profilo di accesso	2
ADSM - Motivazione	scheda di bene di proprietà privata
CM - COMPILAZIONE	
CMP - COMPILAZIONE	
CMPD - Data	1977
CMPN - Nome	Dotto, F.P.
FUR - Funzionario responsabile	Tusa, Vincenzo
RVM - TRASCRIZIONE PER INFORMATIZZAZIONE	
RVMD - Data	1992
RVMN - Nome	Lexon S.p.A.
AGG - AGGIORNAMENTO-REVISIONE	
AGGD - Data	2020
AGGN - Nome	Andriolo, Fausto
AGGE - Ente	R19CRICD
AGGF - Funzionario responsabile	Giuliano, Selima Giorgia