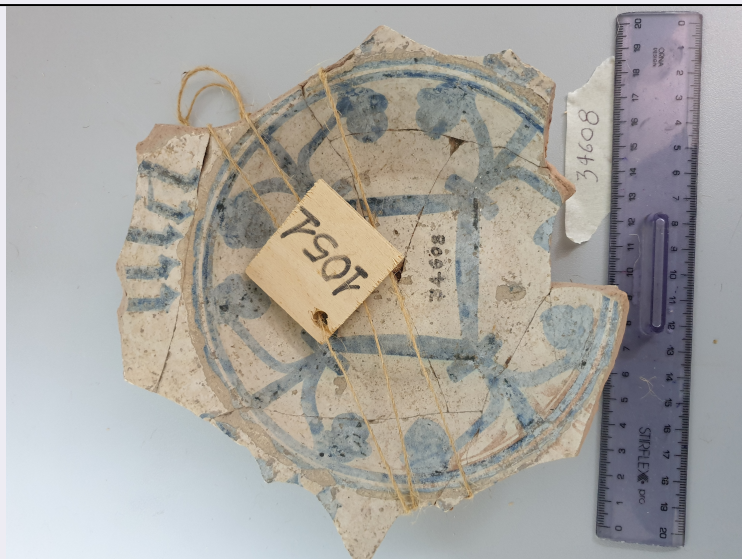


SCHEDA



CD - CODICI

TSK - Tipo Scheda	RA
LIR - Livello ricerca	I
NCT - CODICE UNIVOCO	
NCTR - Codice regione	19
NCTN - Numero catalogo generale	00382708
ESC - Ente schedatore	S89
ECP - Ente competente	R19CRICD

OG - OGGETTO

OGT - OGGETTO	
OGTD - Definizione	scodella
CLS - Categoria - classe e produzione	ceramica decorata a lustro

LC - LOCALIZZAZIONE GEOGRAFICO-AMMINISTRATIVA

PVC - LOCALIZZAZIONE GEOGRAFICO-AMMINISTRATIVA ATTUALE

PVCS - Stato	ITALIA
PVCR - Regione	Sicilia
PVCP - Provincia	SR
PVCC - Comune	Siracusa

UB - DATI PATRIMONIALI

INV - INVENTARIO DI MUSEO O SOPRINTENDENZA

INVN - Numero	34608
STI - STIMA	

DT - CRONOLOGIA

DTZ - CRONOLOGIA GENERICA

DTZG - Fascia cronologica di riferimento	SECOLI/ XIV
DTM - Motivazione cronologia	analisi stilistica

MT - DATI TECNICI

MTC - Materia e tecnica Argilla depurata/ a tornio/ ingubbiatura/ invetriatura

MIS - MISURE

MISU - Unità cm
MISA - Altezza 4,5
MISD - Diametro 15
MISS - Spessore 0,9
MISV - Varie Diam. base 6,9

DA - DATI ANALITICI**DES - DESCRIZIONE****DESO - Indicazioni
sull'oggetto**

Larga tesa rettilinea; vasca emisferica poco profonda; base piana. Decorazione a lustro blu: sulla tesa cinque steli, sulla superficie interna della vasca due bande in azzurro poco sotto l'attacco della tesa, sul fondo quadrato dai cui vertici si dipartono steli con fiori a tre punte (tipo fiori di brionia). Sulla superficie esterna linee trasversali in lustro bruno rossiccio entro fasce concentriche e sulla base stella dipinta in lustro bruno rossastro. Invetriatura stannifera coprente

CO - CONSERVAZIONE**STC - STATO DI CONSERVAZIONE**

STCC - Stato di conservazione parzialmente ricomposto
STCS - Indicazioni specifiche Ricomposto con diversi frammenti originali. Manca la tesa e parte della vasca. Incrostazioni terrose.

TU - CONDIZIONE GIURIDICA E VINCOLI**CDG - CONDIZIONE GIURIDICA**

CDGG - Indicazione generica proprietà Ente pubblico territoriale

DO - FONTI E DOCUMENTI DI RIFERIMENTO**FTA - DOCUMENTAZIONE FOTOGRAFICA**

FTAX - Genere documentazione allegata
FTAP - Tipo fotografia digitale (file)
FTAN - Codice identificativo 34608

FTA - DOCUMENTAZIONE FOTOGRAFICA

FTAX - Genere documentazione allegata
FTAP - Tipo fotografia digitale (file)

AD - ACCESSO AI DATI**ADS - SPECIFICHE DI ACCESSO AI DATI**

ADSP - Profilo di accesso 3
ADSM - Motivazione scheda di bene non adeguatamente sorvegliabile

CM - COMPILAZIONE**CMP - COMPILAZIONE**

CMPD - Data 2018
CMPN - Nome Messina, Elena Epifania
CMPN - Nome Romano, Loredana
CMPN - Nome Castilletti, Maria elena

CMPN - Nome	Rametta, Antonina
CMPN - Nome	Sarta, Maria
CMPN - Nome	Silluzio, Giuseppe
RSR - Referente scientifico	Guzzardi, Lorenzo
FUR - Funzionario responsabile	Guzzardi, Lorenzo