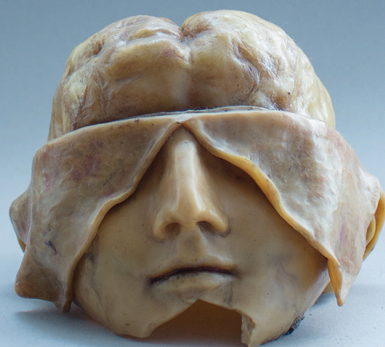


# SCHEDA



## CD - CODICI

TSK - Tipo scheda	PST
LIR - Livello catalogazione	C
NCT - CODICE UNIVOCO	
NCTR - Codice Regione	19
NCTN - Numero catalogo generale	00382606
ESC - Ente schedatore	UNIPA
ECP - Ente competente per tutela	S88

## OG - BENE CULTURALE

AMB - Ambito di tutela MiBACT	storico artistico
CTG - Categoria	MEDICINA E BIOLOGIA
CTA - Altra categoria	ANATOMIA
CTC - Parole chiave	didattica
CTC - Parole chiave	modello
CTC - Parole chiave	anatomico
CTC - Parole chiave	ceroplastica

## OGT - DEFINIZIONE BENE

OGTD - Definizione	cera anatomica
OGTT - Tipologia	cranio scalottato
OGM - Modalità di individuazione	appartenenza ad una collezione o raccolta pubblica
OGR - Disponibilità del bene	bene disponibile

## AC - ALTRI CODICI

### ACC - CODICE SCHEDA - ALTRI ENTI

ACCE - Ente/soggetto responsabile	Università degli Studi di Palermo
ACCC - Codice	

<b>identificativo</b>	INV. ANATO/0011
<b>LC - LOCALIZZAZIONE GEOGRAFICO - AMMINISTRATIVA</b>	
<b>PVC - LOCALIZZAZIONE</b>	
<b>PVCS - Stato</b>	ITALIA
<b>PVCR - Regione</b>	Sicilia
<b>PVCP - Provincia</b>	PA
<b>PVCC - Comune</b>	Palermo
<b>LDC - COLLOCAZIONE SPECIFICA</b>	
<b>LDCT - Tipologia</b>	Edificio
<b>LDCQ - Qualificazione</b>	universitario
<b>LDCN - Denominazione attuale</b>	Sala di Osteologia
<b>LDCF - Uso</b>	Sala espositiva
<b>LDCC - Complesso di appartenenza</b>	Policlinico universitario "Paolo Giaccone"
<b>LDCU - Indirizzo</b>	Via del Vespro, 137 plesso 7 90127 Palermo
<b>LDCM - Denominazione raccolta</b>	Collezione di Anatomia Umana, Dipartimento di Biomedicina, Neuroscienze e Diagnostica avanzata
<b>LDCG - Codice contenitore giuridico</b>	ICCD_CG_7875348451061
<b>LDCS - Specifiche</b>	Sezione di Anatomia/ piano terra/ Sala di Osteologia/ vetrina3/ ripiano 4
<b>LDCD - Riferimento cronologico</b>	2020
<b>ACB - ACCESSIBILITA' DEL BENE</b>	
<b>ACBA - Accessibilità</b>	sì
<b>DT - CRONOLOGIA</b>	
<b>DTZ - CRONOLOGIA GENERICA</b>	
<b>DTZG - Fascia cronologica /periodo</b>	Sec. XVIII
<b>DTZS - Specifiche fascia cronologica/periodo</b>	fine/ inizio
<b>DTM - Motivazione/fonte</b>	analisi stilistica
<b>DTM - Motivazione/fonte</b>	tradizione orale
<b>DTT - Note</b>	La tradizione di questo bene si lega alla cifra estetica dei temi cari a Gaetano Giulio Zumbo (ceroplasta siracusano morto a Parigi nel 1701) a cui si ispirano ceroplasti del territorio siciliano sia del XVIII che del XIX Sec.
<b>DA - DATI ANALITICI</b>	
<b>DES - Descrizione</b>	Manufatto in cera che mostra la scalottatura del cranio al fine di mettere in evidenza rivestimenti meningei e i due emisferi cerebrali con le caratteristiche circonvoluzioni.
<b>MT - DATI TECNICI</b>	
<b>MTC - MATERIA E TECNICA</b>	
<b>MTCP - Riferimento alla parte</b>	intero bene

<b>MTCM - Materia</b>	cera
<b>MTCT - Tecnica</b>	ceroplastica
<b>MIS - MISURE</b>	
<b>MISZ - Tipo di misura</b>	altezzaxlunghezzaxspessore
<b>MISS - Specifiche</b>	massima
<b>MISU - Unità di misura</b>	cm
<b>MISM - Valore</b>	12x15x21
<b>UT - UTILIZZAZIONI</b>	
<b>UTU - DATI DI USO</b>	
<b>UTUT - Tipo</b>	storico
<b>UTUF - Funzione</b>	modello didattico per studio dell'anatomia umana
<b>UTUM - Modalità di uso</b>	osservazione
<b>UTUO - Occasione</b>	lezione o laboratorio di Anatomia Umana
<b>UTUD - Riferimento cronologico</b>	Sec. XVIII
<b>UTUN - Note</b>	fino al primo trentennio del Sec. XX
<b>CO - CONSERVAZIONE E INTERVENTI</b>	
<b>STC - STATO DI CONSERVAZIONE</b>	
<b>STCC - Stato di conservazione</b>	buono
<b>STCS - Specifiche</b>	presenza di depositi superficiali
<b>STD - Modalità di conservazione</b>	espositori in legno e vetro
<b>STP - Proposte di interventi</b>	spolveratura
<b>TU - CONDIZIONE GIURIDICA E PROVVEDIMENTI DI TUTELA</b>	
<b>CDG - CONDIZIONE GIURIDICA</b>	
<b>CDGG - Indicazione generica</b>	proprietà Ente pubblico non territoriale
<b>CDGS - Indicazione specifica</b>	Università degli Studi di Palermo
<b>CDGI - Indirizzo</b>	Piazza Marina, 61 90133 Palermo
<b>BPT - Provvedimenti di tutela - sintesi</b>	no
<b>DO - DOCUMENTAZIONE</b>	
<b>FTA - DOCUMENTAZIONE FOTOGRAFICA</b>	
<b>FTAN - Codice identificativo</b>	UNIPA_ANATO_0011_1
<b>FTAX - Genere</b>	documentazione allegata
<b>FTAP - Tipo</b>	fotografia digitale (file)
<b>FTAF - Formato</b>	jpg
<b>FTAA - Autore</b>	Di Sano, Alice (Volontaria SCN 2019/2020)
<b>FTAD - Riferimento cronologico</b>	2020
<b>FTAE - Ente proprietario</b>	Università degli Studi di Palermo
<b>FTAC - Collocazione</b>	Archivio fotografico del Centro Servizi Sistema Museale di Ateneo

<b>FTAK - Nome file originale</b>	UNIPA_ANATO_0011_1.jpg
<b>FTA - DOCUMENTAZIONE FOTOGRAFICA</b>	
<b>FTAN - Codice identificativo</b>	UNIPA_ANATO_0011_2
<b>FTAX - Genere</b>	documentazione allegata
<b>FTAP - Tipo</b>	fotografia digitale (file)
<b>FTAF - Formato</b>	jpg
<b>FTAA - Autore</b>	Di Sano, Alice (Volontaria SCN 2019/2020)
<b>FTAD - Riferimento cronologico</b>	2020
<b>FTAE - Ente proprietario</b>	Università degli Studi di Palermo
<b>FTAC - Collocazione</b>	Archivio fotografico del Centro Servizi Sistema Museale di Ateneo
<b>FTAK - Nome file originale</b>	UNIPA_ANATO_0011_2.jpg
<b>FTA - DOCUMENTAZIONE FOTOGRAFICA</b>	
<b>FTAN - Codice identificativo</b>	UNIPA_ANATO_0011_3
<b>FTAX - Genere</b>	documentazione allegata
<b>FTAP - Tipo</b>	fotografia digitale (file)
<b>FTAF - Formato</b>	jpg
<b>FTAA - Autore</b>	Di Sano, Alice (Volontaria SCN 2019/2020)
<b>FTAD - Riferimento cronologico</b>	2020
<b>FTAE - Ente proprietario</b>	Università degli Studi di Palermo
<b>FTAC - Collocazione</b>	Archivio fotografico del Centro Servizi Sistema Museale di Ateneo
<b>FTAK - Nome file originale</b>	UNIPA_ANATO_0011_3.jpg
<b>FTA - DOCUMENTAZIONE FOTOGRAFICA</b>	
<b>FTAN - Codice identificativo</b>	UNIPA_ANATO_0011_4
<b>FTAX - Genere</b>	documentazione allegata
<b>FTAP - Tipo</b>	fotografia digitale (file)
<b>FTAF - Formato</b>	jpg
<b>FTAA - Autore</b>	Di Sano, Alice (Volontaria SCN 2019/2020)
<b>FTAD - Riferimento cronologico</b>	2020
<b>FTAE - Ente proprietario</b>	Università degli Studi di Palermo
<b>FTAC - Collocazione</b>	Archivio fotografico del Centro Servizi Sistema Museale di Ateneo
<b>FTAK - Nome file originale</b>	UNIPA_ANATO_0011_4.jpg
<b>BIB - BIBLIOGRAFIA</b>	
<b>BIBR - Abbreviazione</b>	AA. VV. 2012
<b>BIBJ - Ente schedatore</b>	UNIPA
<b>BIBH - Codice identificativo</b>	ANATO002
<b>BIBX - Genere</b>	bibliografia di corredo
<b>BIBF - Tipo</b>	libro
<b>BIBM - Riferimento bibliografico completo</b>	ORGANISMI Il Sistema Museale dell'Università di Palermo, Ed. Plumelia
<b>BIBW - Indirizzo web (URL)</b>	<a href="https://issuu.com/simua/docs/organismi">https://issuu.com/simua/docs/organismi</a>

**AD - ACCESSO AI DATI****ADS - SPECIFICHE DI ACCESSO AI DATI****ADSP - Profilo di accesso** 1**ADSM - Motivazione** scheda contenente dati liberamente accessibili**CM - CERTIFICAZIONE E GESTIONE DEI DATI****CMP - REDAZIONE E VERIFICA SCIENTIFICA****CMPD - Anno di redazione** 2020**CMPN - Responsabile  
ricerca e redazione** Gerbino, Aldo**CMPN - Responsabile  
ricerca e redazione** Tarantino, Antonina**FUR - Funzionario  
responsabile** Gerbino, Aldo (incaricato dalla locale Soprintendenza BB.CC.AA.  
Con nota prot. n. 13577 del 25/09/2020)**RVM - TRASCRIZIONE PER INFORMATIZZAZIONE****RVMD - Anno di  
trascrizione  
/informatizzazione** 2020**RVME - Ente/soggetto  
responsabile** Università degli Studi di Palermo**RVMN - Operatore** Tarantino, Antonina