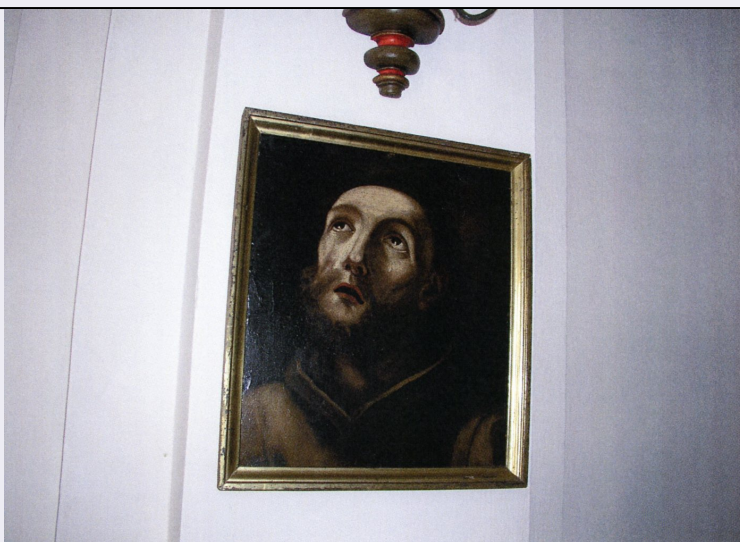


SCHEDA



CD - CODICI

TSK - Tipo Scheda	OA
LIR - Livello ricerca	I
NCT - CODICE UNIVOCO	
NCTR - Codice regione	08
NCTN - Numero catalogo generale	00682472
ESC - Ente schedatore	S258
ECP - Ente competente	S258

OG - OGGETTO

OGT - OGGETTO	
OGTD - Definizione	dipinto

SGT - SOGGETTO

SGTI - Identificazione	San Francesco
------------------------	---------------

LC - LOCALIZZAZIONE GEOGRAFICO-AMMINISTRATIVA

PVC - LOCALIZZAZIONE GEOGRAFICO-AMMINISTRATIVA ATTUALE

PVCS - Stato	ITALIA
PVCR - Regione	Emilia-Romagna
PVCP - Provincia	PR
PVCC - Comune	Terenzo

LDC - COLLOCAZIONE SPECIFICA

GP - GEOREFERENZIAZIONE TRAMITE PUNTO

GPD - DESCRIZIONE DEL PUNTO

GPDP - PUNTO	
GPB - BASE DI RIFERIMENTO	

DT - CRONOLOGIA

DTZ - CRONOLOGIA GENERICA

DTZG - Secolo	sec. XVII
---------------	-----------

DTS - CRONOLOGIA SPECIFICA	
DTSI - Da	1601
DTSF - A	1700
DTM - Motivazione cronologia	analisi stilistica
AU - DEFINIZIONE CULTURALE	
ATB - AMBITO CULTURALE	
ATBD - Denominazione	ambito lombardo
ATBM - Motivazione dell'attribuzione	analisi stilistica
MT - DATI TECNICI	
MTC - Materia e tecnica	tela/ pittura a olio
MIS - MISURE	
MISU - Unità	cm
MISA - Altezza	46
MISL - Larghezza	41
CO - CONSERVAZIONE	
STC - STATO DI CONSERVAZIONE	
STCC - Stato di conservazione	NR (recupero pregresso)
DA - DATI ANALITICI	
DES - DESCRIZIONE	
DESO - Indicazioni sull'oggetto	Dipinto a olio su tela. Raffigura la tasta di San Francesco, con lo sguardo rivolto verso il cielo.
DESI - Codifica Iconclass	NR
DESS - Indicazioni sul soggetto	Personaggi: San Francesco. Abbigliamento religioso: saio.
NSC - Notizie storico-critiche	Il dipinto è un'opera donata recentemente alla chiesa dalla famiglia Valenti, che l'ha acquistata sul mercato (comunicazione orale). L'eccessiva vernice stesa sulla superficie durante un recente restauro ne impedisce di vederne la qualità pittorica, tuttavia è possibile ritenere che il dipinto in origine avesse delle dimensioni più ampie e che sia stato ridotto, per motivi conservativi, alla sola testa. Il Santo indossa un saio e volge lo sguardo verso il cielo, pur privo di attributi, può essere identificato come un San Francesco in estasi.
TU - CONDIZIONE GIURIDICA E VINCOLI	
CDG - CONDIZIONE GIURIDICA	
CDGG - Indicazione generica	proprietà privata
NVC - PROVVEDIMENTI DI TUTELA	
NVCT - Tipo provvedimento	DLgs n. 42/2004, artt. 10, co. 3 e 13, co.1
NVCE - Estremi provvedimento	2014/08/06
NVCD - Data notificazione	2014/08/26
DO - FONTI E DOCUMENTI DI RIFERIMENTO	
FTA - DOCUMENTAZIONE FOTOGRAFICA	
FTAX - Genere	documentazione allegata

FTAP - Tipo	riproduzione di fotografia digitale
FTAE - Ente proprietario	SABAP PR
FTAN - Codice identificativo	00682472_F.1
FNT - FONTI E DOCUMENTI	
FNTP - Tipo	riproduzione del provvedimento di tutela
FNTD - Data	2014
BIB - BIBLIOGRAFIA	
BIBX - Genere	bibliografia di corredo
BIBA - Autore	Dall'Aglio Italo
BIBD - Anno di edizione	1966
BIBH - Sigla per citazione	B0000325
BIBN - V., pp., nn.	v. II, p. 966
BIB - BIBLIOGRAFIA	
BIBX - Genere	bibliografia di corredo
BIBA - Autore	Nori Gabriele
BIBD - Anno di edizione	1990
BIBH - Sigla per citazione	B0000326
BIBN - V., pp., nn.	pp. 83, 136-138 (Appendice 2)
AD - ACCESSO AI DATI	
ADS - SPECIFICHE DI ACCESSO AI DATI	
ADSP - Profilo di accesso	3
ADSM - Motivazione	scheda di bene non adeguatamente sorvegliabile
CM - COMPILAZIONE	
CMP - COMPILAZIONE	
CMPD - Data	2014
CMPN - Nome	Giusto, Mariangela
FUR - Funzionario responsabile	Giusto, Mariangela
AGG - AGGIORNAMENTO - REVISIONE	
AGGD - Data	2020
AGGN - Nome	Salimbeni, Barbara
AGGR - Referente scientifico	Coccioli Mastroviti, Anna
AGGF - Funzionario responsabile	Conversi, Roberta