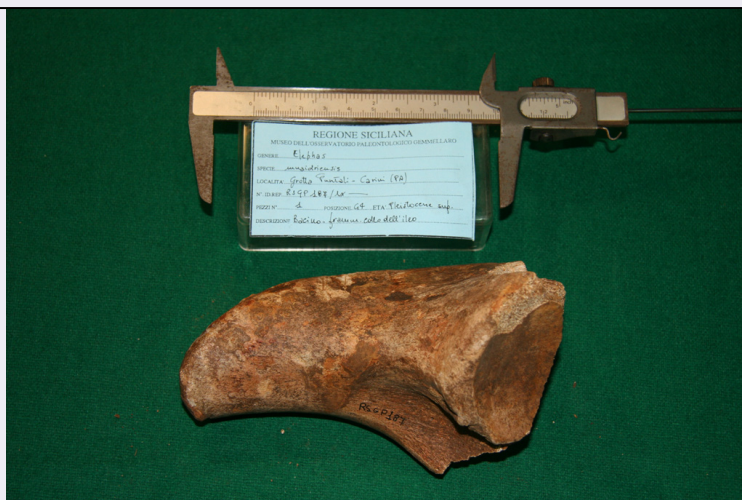


SCHEDA



CD - CODICI

TSK - Tipo scheda	BNP
LIR - Livello ricerca	C
NCT - CODICE UNIVOCO	
NCTR - Codice regione	19
NCTN - Numero catalogo generale	00382775
ESC - Ente schedatore	S88
ECP - Ente competente	R19CRICD

AC - ALTRI CODICI

ACS - SCHEDE CORRELATE

ACSE - Ente	88 SBICA PA//1/PNNU
ACSC - Codice	Fo 004000
ACSS - Specifiche	88 SBICA PA//1/PNNU//PROGETTO DI CATALOGAZIONE//POR SICILIA 2000-2006//MISURA 2.02 AZIONE A

OG - OGGETTO

OGT - OGGETTO

OGTD - Definizione	fossile
OGTT - Definizione specifica	bacino
OGTV - Identificazione	esemplare
OGTO - Tipologia contenitore	cassa in legno
OGTC - Denominazione collezione	coll. Grotta dei Puntali

QNT - QUANTITA'

QNTN - Numero	1
---------------	---

SP - SISTEMATICA - PALEONTOLOGIA

SPS - SISTEMATICA

SPSP - Regno	Animalia
SPSH - Phylum/ Divisione	Chordata

SPSB - Classe	Mammalia
SPSO - Ordine	Proboscidea
SPSF - Famiglia	Elephantidae
SPSR - Genere	Elephas
SPSS - Specie	mnaidriensis
SPSD - Autore e anno specie	Adams, 1874
SPV - Nome volgare	elefante nano
SPM - TIPO	
SPMT - Materiale tipico	no
SPMP - Tipologia	NR
SPMD - Denominazione	NR
SPE - CARTELLINI/ ETICHETTE	
SPEI - Intestazione originale	Regione Siciliana
SPEP - Tipologia di scrittura	a mano
SPES - Supporto dati originali	cartellino all'interno della scatola
DA - DATI ANALITICI	
DES - DESCRIZIONE	
DESO - Descrizione oggetto	Bacino: coxale sinistro, frammento del collo di ileo.
LC - LOCALIZZAZIONE GEOGRAFICO-AMMINISTRATIVA	
PVC - LOCALIZZAZIONE GEOGRAFICO-AMMINISTRATIVA ATTUALE	
PVCS - Stato	ITALIA
PVCR - Regione	Sicilia
PVCP - Provincia	PA
PVCC - Comune	Palermo
LDC - COLLOCAZIONE SPECIFICA	
LDCT - Tipologia	magazzino
LDCC - Complesso di appartenenza	Osservatorio paleontologico Gemmellaro
LDCU - Indirizzo	via Lincoln, 8
LDCM - Denominazione raccolta	Grotta dei Puntali
LDCS - Specifiche	sottotetto, scaffale G, ripiano 4
LR - DATI DI RACCOLTA	
LRT - Tipo di localizzazione	località di raccolta - dati storici
LRV - LOCALITA' DI RACCOLTA	
LRVK - Continente/ Subcontinente	Europa
LRVS - Stato	Italia
LRVR - Regione	Sicilia
LRVP - Provincia	PA
LRVC - Comune	Carini
LRVL - Località	Contrada Armetta

LRL - Altro toponimo	Grotta di Armetta
-----------------------------	-------------------

LRL - Altro toponimo	Grotta di Stalattiti
-----------------------------	----------------------

LRL - Altro toponimo	Grotta di Piraino
-----------------------------	-------------------

LRI - INFORMAZIONI SULLA RACCOLTA

LRIO - Quota/ Profondità	+ 90
---------------------------------	------

LRIR - Ambiente	grotta
------------------------	--------

LRIY - Data	1977
--------------------	------

LRS - Specifiche di raccolta	La raccolta della collezione Grotta dei Puntali fu effettuata dal Museo di Paleontologia dell'Università di Roma. Il materiale estratto è stato recuperato dall'Osservatorio Paleontologico Gemmellaro.
-------------------------------------	---

LA - ALTRE LOCALIZZAZIONI GEOGRAFICO-AMMINISTRATIVE

TCL - Tipo di localizzazione	luogo di deposito
-------------------------------------	-------------------

PRV - LOCALIZZAZIONE GEOGRAFICO-AMMINISTRATIVA

PRVK - Continente/ Subcontinente	Europa
---	--------

PRVS - Stato	ITALIA
---------------------	--------

PRVR - Regione	Lazio
-----------------------	-------

PRVP - Provincia	RM
-------------------------	----

PRVC - Comune	Roma
----------------------	------

PRC - COLLOCAZIONE SPECIFICA

PRCT - Tipologia	museo
-------------------------	-------

PRCQ - Qualificazione	universitario
------------------------------	---------------

PRCD - Denominazione	Museo Paleontologico
-----------------------------	----------------------

PRCC - Complesso monumentale di appartenenza	Museo Paleontologico dell'Università di Roma
---	--

PRD - DATA

PRDI - Data ingresso	post 1977
-----------------------------	-----------

PRDU - Data uscita	fine 80
---------------------------	---------

UB - DATI PATRIMONIALI E COLLEZIONI

INV - INVENTARIO

INVD - Data	1995
--------------------	------

INVN - Numero	RSGP 187
----------------------	----------

GP - GEOREFERENZIAZIONE TRAMITE PUNTO

GPI - Identificativo Punto	1
-----------------------------------	---

GPL - Tipo di localizzazione	luogo di raccolta
-------------------------------------	-------------------

GPD - DESCRIZIONE DEL PUNTO

GPDP - PUNTO

GPDPX - Coordinata X	13.153562
-----------------------------	-----------

GPDPY - Coordinata Y	38.151396
-----------------------------	-----------

GPC - CARATTERISTICHE DEL PUNTO

GPCT - Tipo	Area di reperimento
--------------------	---------------------

GPCL - Quota s.l.m.	+ 90
----------------------------	------

GPM - Metodo di	
------------------------	--

georeferenziazione	punto approssimato
GPT - Tecnica di georeferenziazione	rilievo da cartografia senza sopralluogo
GPP - Proiezione e Sistema di riferimento	WGS84
GPB - BASE DI RIFERIMENTO	
GPBB - Descrizione sintetica	IGMI 249 IIINE
GPBT - Data	1974
ET - ETA' GEOLOGICA	
ETG - GEOCRONOLOGIA (CRONOSTRATIGRAFIA)	
ETGE - Eon (Eontema)	Fanerozoico
ETGR - Era (Eratema)	Quaternario
ETGP - Periodo (Sistema)	Pleistocene
ETGO - Epoca (Serie)	Pleistocene superiore
ETA - ALTRE INFORMAZIONI	
ETAD - Datazione relativa dell'affioramento	0,147 - 0,088 m.a.
ETAB - Bibliografia specifica	Capitolo in volume Di Patti C., Galletti L., Patricolo V. (1995) Catalogo dei fossili siciliani 1. Provincia di Palermo I: 29
CO - CONSERVAZIONE	
STC - STATO DI CONSERVAZIONE	
STCP - Riferimento alla parte	osso
STCC - Stato di conservazione	cattivo
TU - CONDIZIONE GIURIDICA E VINCOLI	
ACQ - ACQUISIZIONE	
ACQT - Tipo acquisizione	restituzione
ACQD - Data acquisizione	fine 80
CDG - CONDIZIONE GIURIDICA	
CDGG - Indicazione generica	proprietà Ente pubblico territoriale
CDGS - Indicazione specifica	Regione Sicilia
NVC - PROVVEDIMENTI DI TUTELA	
NVCT - Tipo provvedimento	DLgs n. 42/2004, art. 10
NVCE - Estremi provvedimento	2004/01/22
ALN - MUTAMENTI POSSESSO/DETTENZIONE/CONDIZIONE MATERIALE	
ALNT - Tipo evento	raccolta
ALND - Data evento	post 1977
ALNN - Note	Il reperto è stato raccolto nel corso di una campagna di scavi effettuata dall'università di Roma
DO - FONTI E DOCUMENTI DI RIFERIMENTO	
FTA - DOCUMENTAZIONE FOTOGRAFICA	

FTAX - Genere	documentazione esistente
FTAP - Tipo	fotografia digitale (file)
FTAA - Autore	Spinnato, Giuseppina/Caltagirone, Maria Assunta
FTAD - Data	2006/00/00
FTAE - Ente proprietario	88 SBCA PA//1/PNNU
FTAN - Codice identificativo	Fo382775_1
FTAT - Note	Porzione di bacino.
FTAS - Specifiche	88 SBCA PA//1//INV. Fo D002302
BIB - BIBLIOGRAFIA	
BIBX - Genere	bibliografia specifica
BIBA - Autore	Osservatorio Paleontologico Gemmellaro
BIBD - Anno di edizione	1995
BIBH - Sigla per citazione	382767_1
BIBN - V., p., n.	V.I, p.18
AD - ACCESSO AI DATI	
ADS - SPECIFICHE DI ACCESSO AI DATI	
ADSP - Profilo di accesso	1
ADSM - Motivazione	scheda contenente dati liberamente accessibili
CM - COMPILAZIONE	
CMP - COMPILAZIONE	
CMPD - Data	2020
CMPN - Nome	Spinnato, Giuseppina
RSR - Referente scientifico	Giuliano, Selima Giorgia
FUR - Funzionario responsabile	Bellanca, Lina Gabriella