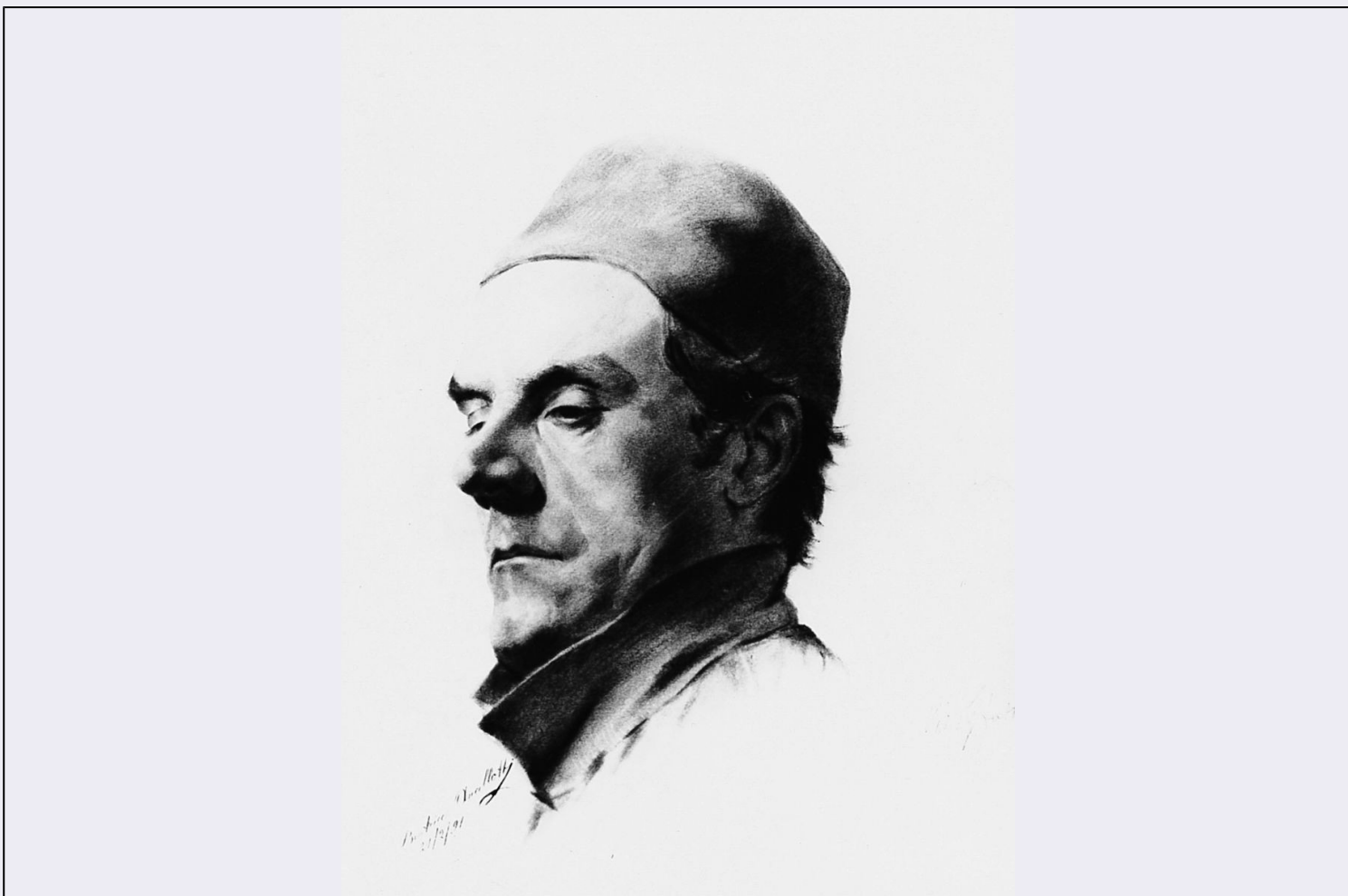


SCHEDA



CD - CODICI

| | |
|---------------------------------|----------|
| TSK - Tipo Scheda | D |
| LIR - Livello ricerca | P |
| NCT - CODICE UNIVOCO | |
| NCTR - Codice regione | 09 |
| NCTN - Numero catalogo generale | 00653125 |
| ESC - Ente schedatore | M443 |
| ECP - Ente competente | M443 |

OG - OGGETTO

| | |
|------------------------|--------------|
| OGT - OGGETTO | |
| OGTD - Definizione | disegno |
| SGT - SOGGETTO | |
| SGTI - Identificazione | testa d'uomo |

LC - LOCALIZZAZIONE GEOGRAFICO-AMMINISTRATIVA

| | |
|---|---------|
| PVC - LOCALIZZAZIONE GEOGRAFICO-AMMINISTRATIVA ATTUALE | |
| PVCS - Stato | Italia |
| PVCR - Regione | Toscana |
| PVCP - Provincia | FI |
| PVCC - Comune | Firenze |

LDC - COLLOCAZIONE SPECIFICA

| | |
|---|---|
| LDCT - Tipologia | palazzo |
| LDCQ - Qualificazione | statale |
| LDCN - Denominazione attuale | Palazzo degli Uffizi |
| LDCC - Complesso di appartenenza | Complesso vasariano |
| LDCU - Indirizzo | Piazzale degli Uffizi |
| LDCM - Denominazione raccolta | Gabinetto Disegni e Stampe degli Uffizi |

UB - UBICAZIONE E DATI PATRIMONIALI

UBO - Ubicazione originaria SC

INV - INVENTARIO DI MUSEO O SOPRINTENDENZA

| | |
|----------------------|-------------|
| INVN - Numero | Giorn. 3572 |
| INVD - Data | 1932- |

DT - CRONOLOGIA**DTZ - CRONOLOGIA GENERICA**

DTZG - Secolo sec. XIX

DTS - CRONOLOGIA SPECIFICA

DTSI - Da 1891

DTSF - A 1891

DTM - Motivazione cronologia data

AU - DEFINIZIONE CULTURALE**AUT - AUTORE**

AUTM - Motivazione dell'attribuzione documentazione

AUTN - Nome scelto Ancillotti Goretti Beatrice

AUTA - Dati anagrafici 1876/ 1937

AUTH - Sigla per citazione 00004515

MT - DATI TECNICI

MTC - Materia e tecnica carta/ matita nera

MIS - MISURE

MISU - Unità mm

MISA - Altezza 460

MISL - Larghezza 325

CO - CONSERVAZIONE**STC - STATO DI CONSERVAZIONE**

STCC - Stato di conservazione cattivo

STCS - Indicazioni specifiche macchie e rotture diffuse

DA - DATI ANALITICI**DES - DESCRIZIONE**

DESO - Indicazioni

| | |
|--|--|
| sull'oggetto | NR (recupero pregresso) |
| DESI - Codifica Iconclass | 31A42 (+31) |
| DESS - Indicazioni sul soggetto | Figure maschili. |
| ISR - ISCRIZIONI | |
| ISRC - Classe di appartenenza | documentaria |
| ISRS - Tecnica di scrittura | non determinabile |
| ISRT - Tipo di caratteri | non determinabile |
| ISRP - Posizione | in basso a sinistra |
| ISRI - Trascrizione | BEATRICE ANCILLOTTI 21/2/91 |
| ISR - ISCRIZIONI | |
| ISRC - Classe di appartenenza | documentaria |
| ISRS - Tecnica di scrittura | non determinabile |
| ISRT - Tipo di caratteri | non determinabile |
| ISRP - Posizione | in basso a destra |
| ISRI - Trascrizione | VISTO GIOVANNI FATTORI |
| TU - CONDIZIONE GIURIDICA E VINCOLI | |
| ACQ - ACQUISIZIONE | |
| ACQT - Tipo acquisizione | donazione |
| ACQN - Nome | Goretti M. |
| ACQD - Data acquisizione | 1979 |
| CDG - CONDIZIONE GIURIDICA | |
| CDGG - Indicazione generica | proprietà Stato |
| CDGS - Indicazione specifica | Ministero per i Beni e le Attività Culturali |
| DO - FONTI E DOCUMENTI DI RIFERIMENTO | |
| FTA - DOCUMENTAZIONE FOTOGRAFICA | |
| FTAX - Genere | documentazione allegata |
| FTAP - Tipo | fotografia digitale |
| FTAN - Codice identificativo | SBAS FI 551833 |
| FNT - FONTI E DOCUMENTI | |
| FNTP - Tipo | registro inventariale |
| FNTT - Denominazione | Giornale della Galleria d'Arte Moderna |
| FNTD - Data | 1932- |
| FNTF - Foglio/Carta | 3572 |
| FNTN - Nome archivio | Firenze/ Archivio Galleria d'Arte Moderna |
| FNTS - Posizione | s.s. |
| FNTI - Codice identificativo | Giornale 1932 |
| BIB - BIBLIOGRAFIA | |
| BIBX - Genere | bibliografia di confronto |
| BIBA - Autore | Comanducci A.M. |

| | |
|--|--|
| BIBD - Anno di edizione | 1982 |
| BIBH - Sigla per citazione | 00012096 |
| BIBN - V., pp., nn. | v. I pp. 88-90 |
| BIB - BIBLIOGRAFIA | |
| BIBX - Genere | bibliografia di confronto |
| BIBA - Autore | Goretti M. |
| BIBD - Anno di edizione | 1991 |
| BIBH - Sigla per citazione | 00012142 |
| BIB - BIBLIOGRAFIA | |
| BIBX - Genere | bibliografia specifica |
| BIBA - Autore | Galleria arte |
| BIBD - Anno di edizione | 2008 |
| BIBH - Sigla per citazione | 00014403 |
| BIBN - V., pp., nn. | V. I, p. 139, n. 449 |
| AD - ACCESSO AI DATI | |
| ADS - SPECIFICHE DI ACCESSO AI DATI | |
| ADSP - Profilo di accesso | 1 |
| ADSM - Motivazione | scheda contenente dati liberamente accessibili |
| CM - COMPILAZIONE | |
| CMP - COMPILAZIONE | |
| CMPD - Data | 2009 |
| CMPN - Nome | Gavioli V. |
| FUR - Funzionario responsabile | Giusti A. |
| FUR - Funzionario responsabile | Sframeli M. |