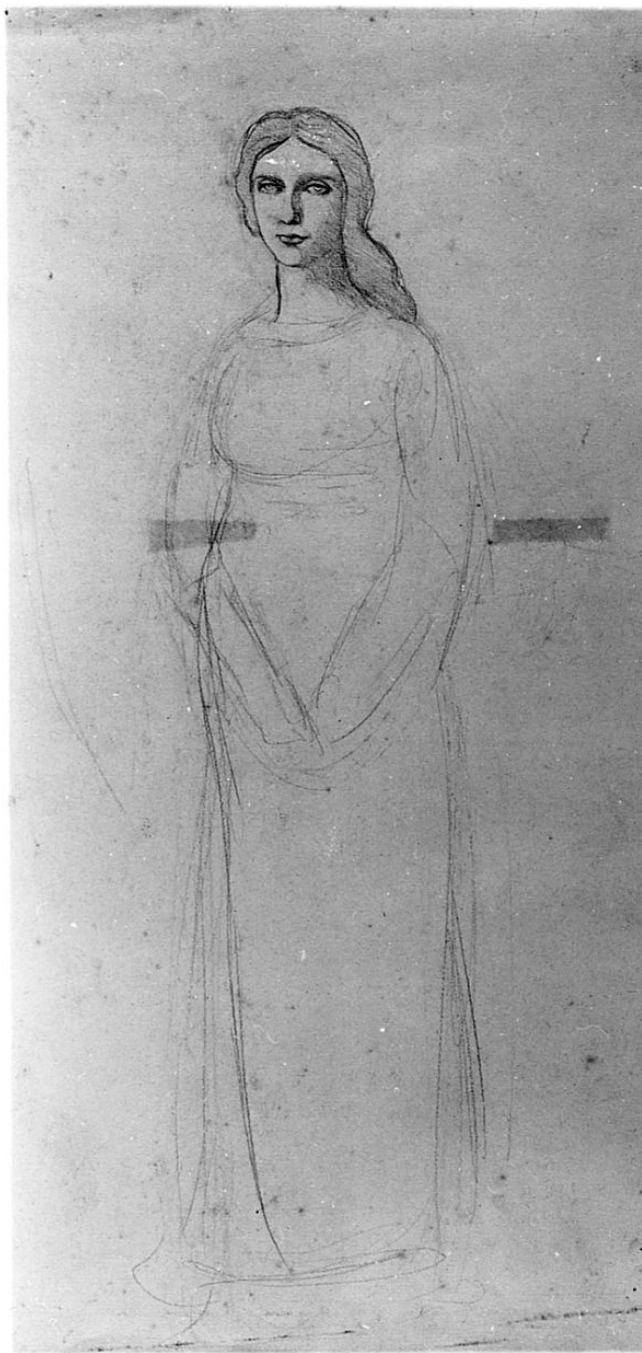


# SCHEDA



## CD - CODICI

TSK - Tipo Scheda	D
LIR - Livello ricerca	P
<b>NCT - CODICE UNIVOCO</b>	
NCTR - Codice regione	09
NCTN - Numero catalogo generale	00653052
ESC - Ente schedatore	M443
ECP - Ente competente	M443

## OG - OGGETTO

<b>OGT - OGGETTO</b>	
OGTD - Definizione	disegno

**SGT - SOGGETTO**

<b>SGTI - Identificazione</b>	figura femminile
-------------------------------	------------------

**LC - LOCALIZZAZIONE GEOGRAFICO-AMMINISTRATIVA****PVC - LOCALIZZAZIONE GEOGRAFICO-AMMINISTRATIVA ATTUALE**

<b>PVCS - Stato</b>	Italia
---------------------	--------

<b>PVCR - Regione</b>	Toscana
-----------------------	---------

<b>PVCP - Provincia</b>	FI
-------------------------	----

<b>PVCC - Comune</b>	Firenze
----------------------	---------

**LDC - COLLOCAZIONE SPECIFICA**

<b>LDCT - Tipologia</b>	palazzo
-------------------------	---------

<b>LDCQ - Qualificazione</b>	statale
------------------------------	---------

<b>LDCN - Denominazione attuale</b>	Palazzo degli Uffizi
-------------------------------------	----------------------

<b>LDCC - Complesso di appartenenza</b>	Complesso vasariano
---	---------------------

<b>LDCU - Indirizzo</b>	Piazzale degli Uffizi
-------------------------	-----------------------

<b>LDCM - Denominazione raccolta</b>	Gabinetto Disegni e Stampe degli Uffizi
--------------------------------------	---

**UB - UBICAZIONE E DATI PATRIMONIALI**

<b>UBO - Ubicazione originaria</b>	SC
------------------------------------	----

**INV - INVENTARIO DI MUSEO O SOPRINTENDENZA**

<b>INVN - Numero</b>	Giorn. 3497
----------------------	-------------

<b>INVD - Data</b>	1932-
--------------------	-------

**DT - CRONOLOGIA****DTZ - CRONOLOGIA GENERICA**

<b>DTZG - Secolo</b>	sec. XX
----------------------	---------

**DTS - CRONOLOGIA SPECIFICA**

<b>DTSI - Da</b>	1937
------------------	------

<b>DTSV - Validità</b>	ante
------------------------	------

<b>DTSF - A</b>	1937
-----------------	------

<b>DTSL - Validità</b>	ante
------------------------	------

<b>DTM - Motivazione cronologia</b>	contesto
-------------------------------------	----------

**AU - DEFINIZIONE CULTURALE****AUT - AUTORE**

<b>AUTM - Motivazione dell'attribuzione</b>	documentazione
---	----------------

<b>AUTN - Nome scelto</b>	Ancillotti Goretti Beatrice
---------------------------	-----------------------------

<b>AUTA - Dati anagrafici</b>	1876/ 1937
-------------------------------	------------

<b>AUTH - Sigla per citazione</b>	00004515
-----------------------------------	----------

**MT - DATI TECNICI**

<b>MTC - Materia e tecnica</b>	carta/ matita nera
--------------------------------	--------------------

**MIS - MISURE**

<b>MISU - Unità</b>	mm
---------------------	----

MISA - Altezza	500
MISL - Larghezza	243
<b>CO - CONSERVAZIONE</b>	
<b>STC - STATO DI CONSERVAZIONE</b>	
STCC - Stato di conservazione	mediocre
STCS - Indicazioni specifiche	macchie diffuse di diversa natura
<b>DA - DATI ANALITICI</b>	
<b>DES - DESCRIZIONE</b>	
DESO - Indicazioni sull'oggetto	NR (recupero pregresso)
DESI - Codifica Iconclass	31D5
DESS - Indicazioni sul soggetto	Figure femminili.
<b>ISR - ISCRIZIONI</b>	
ISRC - Classe di appartenenza	documentaria
ISRS - Tecnica di scrittura	non determinabile
ISRT - Tipo di caratteri	non determinabile
ISRP - Posizione	sul foglio, in basso a destra, etichetta
ISRI - Trascrizione	ABBOZZO/50X24,5/631
<b>ISR - ISCRIZIONI</b>	
ISRC - Classe di appartenenza	documentaria
ISRS - Tecnica di scrittura	non determinabile
ISRT - Tipo di caratteri	non determinabile
ISRP - Posizione	sul foglio, in basso a sinistra
ISRI - Trascrizione	BEATRICE ANCILLOTTI/97- ABBOZZO PER FIGURA INTERA
<b>TU - CONDIZIONE GIURIDICA E VINCOLI</b>	
<b>ACQ - ACQUISIZIONE</b>	
ACQT - Tipo acquisizione	donazione
ACQN - Nome	Goretti M.
ACQD - Data acquisizione	1979
<b>CDG - CONDIZIONE GIURIDICA</b>	
CDGG - Indicazione generica	proprietà Stato
CDGS - Indicazione specifica	Ministero per i Beni e le Attività Culturali
<b>DO - FONTI E DOCUMENTI DI RIFERIMENTO</b>	
<b>FTA - DOCUMENTAZIONE FOTOGRAFICA</b>	
FTAX - Genere	documentazione allegata
FTAP - Tipo	fotografia digitale
FTAN - Codice identificativo	SBAS FI 551749

**FNT - FONTI E DOCUMENTI**

<b>FNTP - Tipo</b>	registro inventariale
<b>FNTT - Denominazione</b>	Giornale della Galleria d'Arte Moderna
<b>FNTD - Data</b>	1932-
<b>FNTF - Foglio/Carta</b>	3497
<b>FNTN - Nome archivio</b>	Firenze/ Archivio Galleria d'Arte Moderna
<b>FNTS - Posizione</b>	s.s.
<b>FNTI - Codice identificativo</b>	Giornale 1932

**BIB - BIBLIOGRAFIA**

<b>BIBX - Genere</b>	bibliografia di confronto
<b>BIBA - Autore</b>	Comanducci A.M.
<b>BIBD - Anno di edizione</b>	1982
<b>BIBH - Sigla per citazione</b>	00012096
<b>BIBN - V., pp., nn.</b>	v. I pp. 88-90

**BIB - BIBLIOGRAFIA**

<b>BIBX - Genere</b>	bibliografia di confronto
<b>BIBA - Autore</b>	Goretti M.
<b>BIBD - Anno di edizione</b>	1991
<b>BIBH - Sigla per citazione</b>	00012142

**BIB - BIBLIOGRAFIA**

<b>BIBX - Genere</b>	bibliografia specifica
<b>BIBA - Autore</b>	Galleria arte
<b>BIBD - Anno di edizione</b>	2008
<b>BIBH - Sigla per citazione</b>	00014403
<b>BIBN - V., pp., nn.</b>	V. I, p. 121, n. 372

**AD - ACCESSO AI DATI****ADS - SPECIFICHE DI ACCESSO AI DATI**

<b>ADSP - Profilo di accesso</b>	1
<b>ADSM - Motivazione</b>	scheda contenente dati liberamente accessibili

**CM - COMPILAZIONE****CMP - COMPILAZIONE**

<b>CMPD - Data</b>	2009
<b>CMPN - Nome</b>	Gavioli V.
<b>FUR - Funzionario responsabile</b>	Giusti A.
<b>FUR - Funzionario responsabile</b>	Sframeli M.