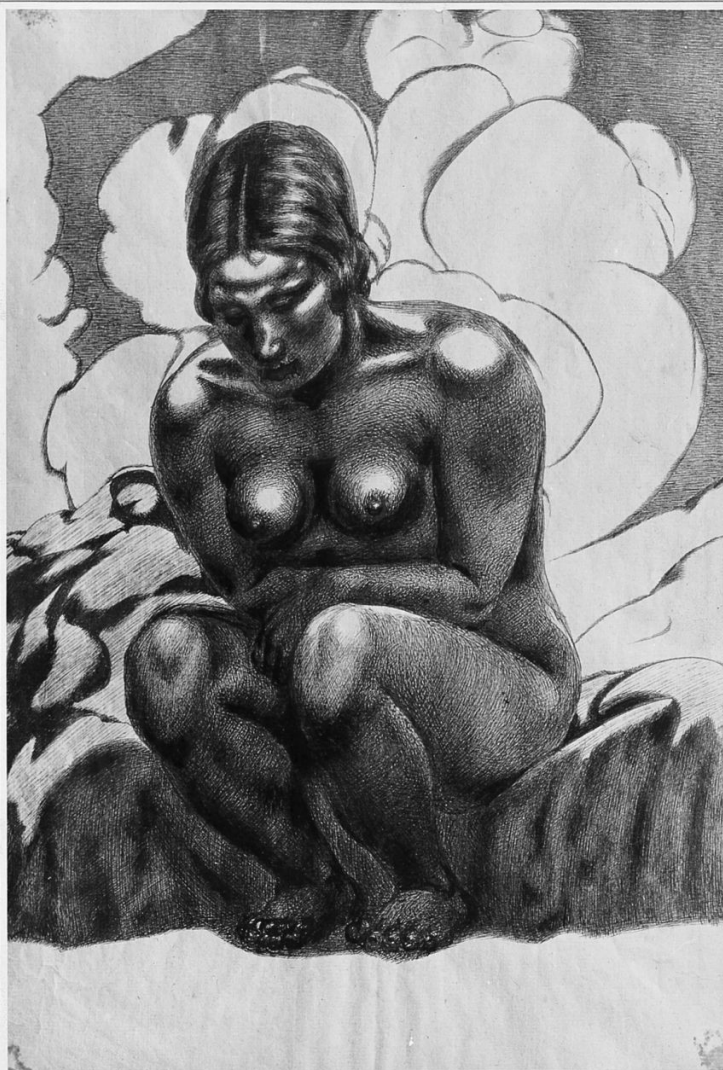


SCHEDA



CD - CODICI

TSK - Tipo Scheda	D
LIR - Livello ricerca	P
NCT - CODICE UNIVOCO	
NCTR - Codice regione	09
NCTN - Numero catalogo generale	00653184
ESC - Ente schedatore	M443
ECP - Ente competente	M443

OG - OGGETTO

OGT - OGGETTO	
OGTD - Definizione	disegno
SGT - SOGGETTO	
SGTI - Identificazione	figura femminile nuda

LC - LOCALIZZAZIONE GEOGRAFICO-AMMINISTRATIVA

PVC - LOCALIZZAZIONE GEOGRAFICO-AMMINISTRATIVA ATTUALE	
PVCS - Stato	Italia
PVCR - Regione	Toscana

PVCP - Provincia	FI
PVCC - Comune	Firenze
LDC - COLLOCAZIONE SPECIFICA	
LDCT - Tipologia	palazzo
LDCQ - Qualificazione	statale
LDCN - Denominazione attuale	Palazzo degli Uffizi
LDCC - Complesso di appartenenza	Complesso vasariano
LDCU - Indirizzo	Piazzale degli Uffizi
LDCM - Denominazione raccolta	Gabinetto Disegni e Stampe degli Uffizi
UB - UBICAZIONE E DATI PATRIMONIALI	
UBO - Ubicazione originaria	SC
INV - INVENTARIO DI MUSEO O SOPRINTENDENZA	
INVN - Numero	G.D.S.U. GAM 581
INVD - Data	1975 post
DT - CRONOLOGIA	
DTZ - CRONOLOGIA GENERICA	
DTZG - Secolo	sec. XX
DTS - CRONOLOGIA SPECIFICA	
DTSI - Da	1960
DTSV - Validità	ante
DTSF - A	1960
DTSL - Validità	ante
DTM - Motivazione cronologia	contesto
AU - DEFINIZIONE CULTURALE	
AUT - AUTORE	
AUTM - Motivazione dell'attribuzione	documentazione
AUTN - Nome scelto	Baldwin John
AUTA - Dati anagrafici	1889/ 1964
AUTH - Sigla per citazione	00009416
MT - DATI TECNICI	
MTC - Materia e tecnica	carta/ penna/ inchiostro
MIS - MISURE	
MISU - Unità	mm
MISA - Altezza	351
MISL - Larghezza	245
CO - CONSERVAZIONE	
STC - STATO DI CONSERVAZIONE	
STCC - Stato di conservazione	mediocre
STCS - Indicazioni	

specifiche	macchie dovute a residui collosi dati da nastro adesivo sugli angoli
DA - DATI ANALITICI	
DES - DESCRIZIONE	
DESO - Indicazioni sull'oggetto	NR (recupero pregresso)
DESI - Codifica Iconclass	31 A 23 5
DESS - Indicazioni sul soggetto	Nudi femminili.
STM - STEMMI, EMBLEMI, MARCHI	
STMC - Classe di appartenenza	timbro
STMQ - Qualificazione	amministrativo
STMP - Posizione	in basso a destra
STMD - Descrizione	timbro a inchiostro rosso GAM
TU - CONDIZIONE GIURIDICA E VINCOLI	
ACQ - ACQUISIZIONE	
ACQT - Tipo acquisizione	donazione
ACQN - Nome	Baldwin Hawk M.
ACQD - Data acquisizione	1965
CDG - CONDIZIONE GIURIDICA	
CDGG - Indicazione generica	proprietà Stato
CDGS - Indicazione specifica	Ministero per i Beni e le Attività Culturali
DO - FONTI E DOCUMENTI DI RIFERIMENTO	
FTA - DOCUMENTAZIONE FOTOGRAFICA	
FTAX - Genere	documentazione allegata
FTAP - Tipo	fotografia b/n
FTAN - Codice identificativo	SBAS FI 283260
FNT - FONTI E DOCUMENTI	
FNTP - Tipo	registro inventariale
FNTT - Denominazione	Giornale della Galleria d'Arte Moderna
FNTD - Data	1932-
FNTF - Foglio/Carta	2026
FNTN - Nome archivio	Firenze/ Archivio Galleria d'Arte Moderna
FNTS - Posizione	s.s.
FNTI - Codice identificativo	Giornale 1932
FNT - FONTI E DOCUMENTI	
FNTP - Tipo	inventario
FNTT - Denominazione	Inventario dei Disegni e delle Stampe
FNTD - Data	1975 post
FNTF - Foglio/Carta	581
FNTN - Nome archivio	Firenze/ Archivio Gabinetto Disegni e Stampe
FNTS - Posizione	s.s.

FNTI - Codice identificativo	Inv. GDSU
BIB - BIBLIOGRAFIA	
BIBX - Genere	bibliografia di confronto
BIBA - Autore	Mostra retrospettiva
BIBD - Anno di edizione	1965
BIBH - Sigla per citazione	00012206
BIB - BIBLIOGRAFIA	
BIBX - Genere	bibliografia di confronto
BIBA - Autore	John Baldwin
BIBD - Anno di edizione	1999
BIBH - Sigla per citazione	00012207
BIB - BIBLIOGRAFIA	
BIBX - Genere	bibliografia specifica
BIBA - Autore	Galleria arte
BIBD - Anno di edizione	2008
BIBH - Sigla per citazione	00014403
BIBN - V., pp., nn.	V. I, p. 205, n. 736
MST - MOSTRE	
MSTT - Titolo	Il disegno in toscana 1900-1945
MSTL - Luogo	Poggio a Caiano, Villa Medici
MSTD - Data	1998
AD - ACCESSO AI DATI	
ADS - SPECIFICHE DI ACCESSO AI DATI	
ADSP - Profilo di accesso	1
ADSM - Motivazione	scheda contenente dati liberamente accessibili
CM - COMPILAZIONE	
CMP - COMPILAZIONE	
CMPD - Data	2009
CMPN - Nome	Gavioli V.
FUR - Funzionario responsabile	Giusti A.
FUR - Funzionario responsabile	Sframeli M.