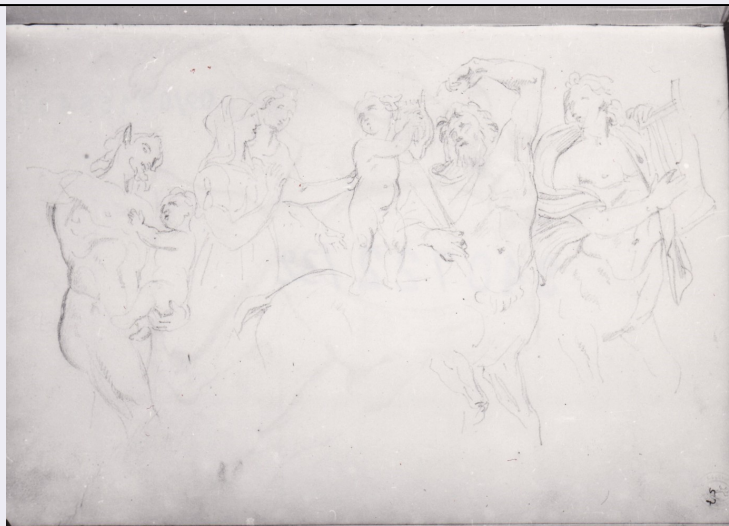


# SCHEDA



## CD - CODICI

TSK - Tipo Scheda	D
LIR - Livello ricerca	C
NCT - CODICE UNIVOCO	
NCTR - Codice regione	09
NCTN - Numero catalogo generale	00155490
ESC - Ente schedatore	M443
ECP - Ente competente	M443

## RV - RELAZIONI

ROZ - Altre relazioni	0900155462
-----------------------	------------

## OG - OGGETTO

### OGT - OGGETTO

OGTD - Definizione	disegno
--------------------	---------

### SGT - SOGGETTO

SGTI - Identificazione	Scena mitologica con centauri
SGTI - Identificazione	Piede

## LC - LOCALIZZAZIONE GEOGRAFICO-AMMINISTRATIVA

### PVC - LOCALIZZAZIONE GEOGRAFICO-AMMINISTRATIVA ATTUALE

PVCS - Stato	ITALIA
PVCR - Regione	Toscana
PVCP - Provincia	FI
PVCC - Comune	Firenze

### LDC - COLLOCAZIONE SPECIFICA

LDCT - Tipologia	palazzo
LDCQ - Qualificazione	statale
LDCN - Denominazione attuale	Palazzo degli Uffizi
LDCC - Complesso di appartenenza	Complesso vasariano

<b>LDCU - Indirizzo</b>	Piazzale degli Uffizi
<b>LDCM - Denominazione raccolta</b>	Gabinetto Disegni e Stampe degli Uffizi
<b>UB - UBICAZIONE E DATI PATRIMONIALI</b>	
<b>INV - INVENTARIO DI MUSEO O SOPRINTENDENZA</b>	
<b>INVN - Numero</b>	Giorn. 2346/28
<b>INVD - Data</b>	1932-
<b>LA - ALTRE LOCALIZZAZIONI GEOGRAFICO-AMMINISTRATIVE</b>	
<b>TCL - Tipo di localizzazione</b>	luogo di provenienza
<b>PRV - LOCALIZZAZIONE GEOGRAFICO-AMMINISTRATIVA</b>	
<b>PRVS - Stato</b>	ITALIA
<b>PRVR - Regione</b>	Toscana
<b>PRVP - Provincia</b>	FI
<b>PRVC - Comune</b>	Firenze
<b>PRC - COLLOCAZIONE SPECIFICA</b>	
<b>PRCM - Denominazione raccolta</b>	Collezione Parri
<b>PRD - DATA</b>	
<b>PRDU - Data uscita</b>	1969
<b>DT - CRONOLOGIA</b>	
<b>DTZ - CRONOLOGIA GENERICA</b>	
<b>DTZG - Secolo</b>	sec. XIX
<b>DTS - CRONOLOGIA SPECIFICA</b>	
<b>DTSI - Da</b>	1846
<b>DTSF - A</b>	1846
<b>DTM - Motivazione cronologia</b>	documentazione
<b>DTM - Motivazione cronologia</b>	bibliografia
<b>AU - DEFINIZIONE CULTURALE</b>	
<b>AUT - AUTORE</b>	
<b>AUTM - Motivazione dell'attribuzione</b>	documentazione
<b>AUTM - Motivazione dell'attribuzione</b>	bibliografia
<b>AUTN - Nome scelto</b>	Bezzuoli Giuseppe
<b>AUTA - Dati anagrafici</b>	1784/ 1855
<b>AUTH - Sigla per citazione</b>	00002457
<b>MT - DATI TECNICI</b>	
<b>MTC - Materia e tecnica</b>	carta bianca/ matita nera
<b>MIS - MISURE</b>	
<b>MISU - Unità</b>	mm
<b>MISA - Altezza</b>	300
<b>MISL - Larghezza</b>	200
<b>FIL - Filigrana</b>	D C intrecciate

**CO - CONSERVAZIONE****STC - STATO DI CONSERVAZIONE****STCC - Stato di conservazione**

buono

**STCS - Indicazioni specifiche**

Ombrature grigiastre nella parte destra del foglio.

**DA - DATI ANALITICI****DES - DESCRIZIONE****DESO - Indicazioni sull'oggetto**

Recto: Scena con sette figure, fra cui due centauri, di cui uno che suona la cetra, due bambini nudi, di cui uno che suona la cetra, due donne ed una figura nuda maschile che tiene in braccio uno dei due bambini. Verso: Parte estrema del disegno del foglio n. 2346/29 (piede di uno dei due combattenti).

**DESI - Codifica Iconclass**

92 LL 71 3

**DESI - Codifica Iconclass**

31 A 22 55

**DESS - Indicazioni sul soggetto**

Soggetti profani.

**DESS - Indicazioni sul soggetto**

Parti anatomiche: piede.

**ISR - ISCRIZIONI****ISRC - Classe di appartenenza**

documentaria

**ISRS - Tecnica di scrittura**

a penna blu

**ISRP - Posizione**

sul recto, angolo in alto a destra

**ISRI - Trascrizione**

57

**ISR - ISCRIZIONI****ISRC - Classe di appartenenza**

documentaria

**ISRS - Tecnica di scrittura**

a penna blu

**ISRP - Posizione**

sul verso, angolo in alto a sinistra

**ISRI - Trascrizione**

58

**STM - STEMMI, EMBLEMI, MARCHI****STMC - Classe di appartenenza**

timbro

**STMQ - Qualificazione**

di collezione

**STMI - Identificazione**

Bezzuoli-Macciò-Parri

**STMP - Posizione**

sul recto, angolo in basso a destra

**STMD - Descrizione**

non determinabile

**NSC - Notizie storico-critiche**

Recto: Il disegno sembra uno studio dall'antico, forse un sarcofago; tuttavia non saprei precisare il modello studiato dal Bezzuoli, che ad ogni modo appare qui interessato più dalla composizione d'insieme che non dallo stile dell'eventuale modello.

**TU - CONDIZIONE GIURIDICA E VINCOLI****ACQ - ACQUISIZIONE****ACQT - Tipo acquisizione**

acquisto

**ACQN - Nome**

Parri

<b>ACQD - Data acquisizione</b>	1969
<b>ACQL - Luogo acquisizione</b>	Firenze
<b>CDG - CONDIZIONE GIURIDICA</b>	
<b>CDGG - Indicazione generica</b>	proprietà Stato
<b>CDGS - Indicazione specifica</b>	Ministero per i beni e le attività culturali e per il turismo
<b>DO - FONTI E DOCUMENTI DI RIFERIMENTO</b>	
<b>FTA - DOCUMENTAZIONE FOTOGRAFICA</b>	
<b>FTAX - Genere</b>	documentazione allegata
<b>FTAP - Tipo</b>	positivo b/n
<b>FTAN - Codice identificativo</b>	SBAS FI 340722.32
<b>FTA - DOCUMENTAZIONE FOTOGRAFICA</b>	
<b>FTAX - Genere</b>	documentazione allegata
<b>FTAP - Tipo</b>	positivo b/n
<b>FTAN - Codice identificativo</b>	SBAS FI 340722.34
<b>FNT - FONTI E DOCUMENTI</b>	
<b>FNTP - Tipo</b>	registro inventariale
<b>FNTT - Denominazione</b>	Giornale della Galleria d'Arte Moderna
<b>FNTD - Data</b>	1932-
<b>FNTF - Foglio/Carta</b>	2346/28
<b>FNTN - Nome archivio</b>	Firenze/ Archivio Galleria d'Arte Moderna
<b>FNTS - Posizione</b>	s.s.
<b>FNTI - Codice identificativo</b>	Giornale 1932
<b>BIB - BIBLIOGRAFIA</b>	
<b>BIBX - Genere</b>	bibliografia specifica
<b>BIBA - Autore</b>	Del Bravo C.
<b>BIBD - Anno di edizione</b>	1968
<b>BIBH - Sigla per citazione</b>	00005334
<b>BIBN - V., pp., nn.</b>	pp. 151-152
<b>MST - MOSTRE</b>	
<b>MSTT - Titolo</b>	Artisti toscani contemporanei di Ingres
<b>MSTL - Luogo</b>	Firenze
<b>MSTD - Data</b>	1968
<b>AD - ACCESSO AI DATI</b>	
<b>ADS - SPECIFICHE DI ACCESSO AI DATI</b>	
<b>ADSP - Profilo di accesso</b>	1
<b>ADSM - Motivazione</b>	scheda contenente dati liberamente accessibili
<b>CM - COMPILAZIONE</b>	
<b>CMP - COMPILAZIONE</b>	
<b>CMPD - Data</b>	1974
<b>CMPN - Nome</b>	Spalletti E.
<b>FUR - Funzionario</b>	

<b>responsabile</b>	Meloni S.
---------------------	-----------

<b>RVM - TRASCRIZIONE PER INFORMATIZZAZIONE</b>	
---	--

<b>RVMD - Data</b>	2020
--------------------	------

<b>RVMN - Nome</b>	Manco C.
--------------------	----------