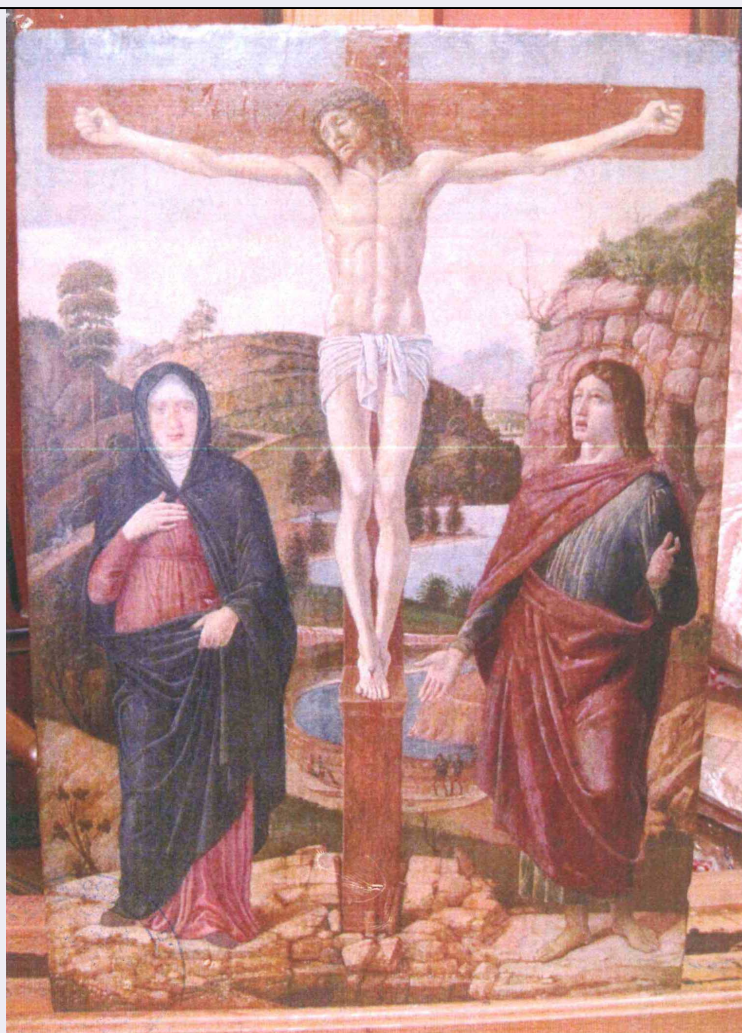


SCHEDA



CD - CODICI

TSK - Tipo Scheda	OA
LIR - Livello ricerca	I
NCT - CODICE UNIVOCO	
NCTR - Codice regione	03
NCTN - Numero catalogo generale	03270100
ESC - Ente schedatore	S289
ECP - Ente competente	S289

OG - OGGETTO

OGT - OGGETTO

OGTD - Definizione	dipinto
OGTT - Tipologia	su tavola
OGTV - Identificazione	opera isolata

SGT - SOGGETTO

SGTI - Identificazione	Crocifissione di Cristo con la Madonna e San Giovanni
------------------------	---

LC - LOCALIZZAZIONE GEOGRAFICO-AMMINISTRATIVA

PVC - LOCALIZZAZIONE GEOGRAFICO-AMMINISTRATIVA ATTUALE

PVCS - Stato	ITALIA
--------------	--------

PVCR - Regione	Lombardia
PVCP - Provincia	BS
PVCC - Comune	Brescia
LDC - COLLOCAZIONE SPECIFICA	
GP - GEOREFERENZIAZIONE TRAMITE PUNTO	
GPD - DESCRIZIONE DEL PUNTO	
GPDP - PUNTO	
GPB - BASE DI RIFERIMENTO	
DT - CRONOLOGIA	
DTZ - CRONOLOGIA GENERICA	
DTZG - Secolo	Sec. XV
DTZS - Frazione di secolo	seconda metà
DTS - CRONOLOGIA SPECIFICA	
DTSI - Da	1470
DTSV - Validità	post
DTSF - A	1500
DTSL - Validità	ante
DTM - Motivazione cronologia	analisi stilistica
DTM - Motivazione cronologia	bibliografia
AU - DEFINIZIONE CULTURALE	
AUT - AUTORE	
AUTS - Riferimento all'autore	bottega
AUTR - Riferimento all'intervento	pittore
AUTM - Motivazione dell'attribuzione	analisi stilistica
AUTN - Nome scelto	Bellini Giovanni
AUTA - Dati anagrafici	1433 ca./ 1516 ca.
AUTH - Sigla per citazione	bel01
MT - DATI TECNICI	
MTC - Materia e tecnica	tavola/ pittura
MIS - MISURE	
MISU - Unità	cm
MISA - Altezza	49
MISL - Larghezza	34
CO - CONSERVAZIONE	
STC - STATO DI CONSERVAZIONE	
STCC - Stato di conservazione	discreto
DA - DATI ANALITICI	
DES - DESCRIZIONE	

DESO - Indicazioni sull'oggetto	Tavola raffigurante la Crocifissione, con al centro la croce con il Cristo Crocifisso con ai suoi piedi la Madonna a sinistra e San Giovanni a destra. La scena si svolge in un ricco paesaggio costellato da vegetazione, rocce e attraversato da un fiume.
DESI - Codifica Iconclass	73D626
DESS - Indicazioni sul soggetto	Personaggi: Cristo, Madonna, San Giovanni Evangelista.
NSC - Notizie storico-critiche	Il dipinto raffigurante la Crocifissione, un tempo conservato nella collezione di un'illustre famiglia bergamasca, è ascrivibile alla bottega di Giovanni Bellini. Il dipinto riprende il modello della Crocifissione Contini Bonacossi, autografa di Giovanni, ma con varianti significative e autonome che denotano la mano di un collaboratore che attinge a un repertorio ampio di invenzioni belliniane risalenti anche a tempi diversi (cfr. Relazione storico-artistica allegata al decreto di vincolo).
TU - CONDIZIONE GIURIDICA E VINCOLI	
CDG - CONDIZIONE GIURIDICA	
CDGG - Indicazione generica	proprietà privata
DO - FONTI E DOCUMENTI DI RIFERIMENTO	
FTA - DOCUMENTAZIONE FOTOGRAFICA	
FTAX - Genere	documentazione allegata
FTAP - Tipo	fotografia digitale (file)
FTAN - Codice identificativo	New_1604938428805
FNT - FONTI E DOCUMENTI	
FNTP - Tipo	riproduzione del provvedimento di tutela
FNTD - Data	2014/02/13
AD - ACCESSO AI DATI	
ADS - SPECIFICHE DI ACCESSO AI DATI	
ADSP - Profilo di accesso	3
ADSM - Motivazione	scheda di bene non adeguatamente sorvegliabile
CM - COMPILAZIONE	
CMP - COMPILAZIONE	
CMPD - Data	2020
CMPN - Nome	Merigo, Silvia
RSR - Referente scientifico	Sala, Laura
FUR - Funzionario responsabile	Sala, Laura