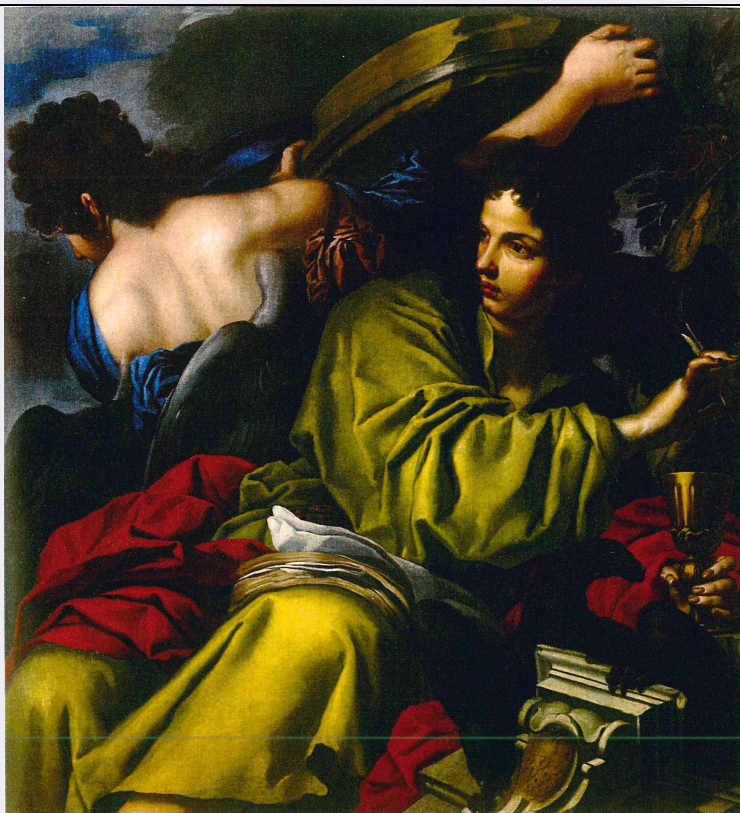


# SCHEDA



## CD - CODICI

TSK - Tipo Scheda	OA
LIR - Livello ricerca	I
NCT - CODICE UNIVOCO	
NCTR - Codice regione	03
NCTN - Numero catalogo generale	03270109
ESC - Ente schedatore	S289
ECP - Ente competente	S289

## OG - OGGETTO

OGT - OGGETTO	
OGTD - Definizione	dipinto
OGTV - Identificazione	opera isolata

## SGT - SOGGETTO

SGTI - Identificazione	San Giovanni Evangelista
------------------------	--------------------------

## LC - LOCALIZZAZIONE GEOGRAFICO-AMMINISTRATIVA

### PVC - LOCALIZZAZIONE GEOGRAFICO-AMMINISTRATIVA ATTUALE

PVCS - Stato	ITALIA
PVCR - Regione	Lombardia
PVCP - Provincia	BS
PVCC - Comune	Brescia

### LDC - COLLOCAZIONE SPECIFICA

## DT - CRONOLOGIA

**DTZ - CRONOLOGIA GENERICA**

<b>DTZG - Secolo</b>	Sec. XVII
<b>DTZS - Frazione di secolo</b>	prima metà

**DTS - CRONOLOGIA SPECIFICA**

<b>DTSI - Da</b>	1640
<b>DTSV - Validità</b>	ca
<b>DTSF - A</b>	1640
<b>DTSL - Validità</b>	ca
<b>DTM - Motivazione cronologia</b>	bibliografia
<b>DTM - Motivazione cronologia</b>	documentazione

**AU - DEFINIZIONE CULTURALE****AUT - AUTORE**

<b>AUTS - Riferimento all'autore</b>	attribuito
<b>AUTR - Riferimento all'intervento</b>	pittore
<b>AUTM - Motivazione dell'attribuzione</b>	documentazione
<b>AUTM - Motivazione dell'attribuzione</b>	analisi stilistica
<b>AUTN - Nome scelto</b>	Ruschi Francesco
<b>AUTA - Dati anagrafici</b>	1610 ca./ 1661
<b>AUTH - Sigla per citazione</b>	rus01

**MT - DATI TECNICI**

<b>MTC - Materia e tecnica</b>	tela/ pittura a olio
--------------------------------	----------------------

**MIS - MISURE**

<b>MISU - Unità</b>	cm
<b>MISA - Altezza</b>	122
<b>MISL - Larghezza</b>	112

**CO - CONSERVAZIONE****STC - STATO DI CONSERVAZIONE**

<b>STCC - Stato di conservazione</b>	buono
--------------------------------------	-------

**DA - DATI ANALITICI****DES - DESCRIZIONE**

<b>DESO - Indicazioni sull'oggetto</b>	Tela dipinta ad olio raffigurante al centro San Giovanni Evangelista vestito con un abito verde e un drappo rosso. San Giovanni tiene tra le mani una penna e un calice, un libro poggia sul suo ginocchio sinistro. Il volto del santo è girato verso la sua destra per osservare un angelo di spalle che getta una grande mola. In basso a destra un capitello con dipinto uno stemma.
<b>DESI - Codifica Iconclass</b>	73G4
<b>DESS - Indicazioni sul soggetto</b>	Personaggi: San Giovanni Evangelista, angelo; Attributi (San Giovanni Evangelista): libro, penna, calice.

**STM - STEMMI, EMBLEMI, MARCHI**

<b>STMC - Classe di appartenenza</b>	stemma
<b>STMQ - Qualificazione</b>	gentilizio
<b>STMP - Posizione</b>	in basso a destra
<b>STMD - Descrizione</b>	Stemma della famiglia committente.
<b>NSC - Notizie storico-critiche</b>	Il dipinto, raffigurante un preciso passo dell'Apocalisse di San Giovanni, è stato dipinto dal pittore Francesco Ruschi attorno al 1640. L'attribuzione, la cronologia e la committenza sono confermati da un riscontro documentale, la nota del 1653 degli "Originali quadri pagati da me Giovanni Donato Correggio", in cui figura "Un San Giovanni Evangelista con vision dell'Angelo del signor Francesco Ruschi [...]" e in un altro punto "Un San Giovanni Evangelista con la visita dell'angelo che getta in mare una mole [...]" con la nostra arma del signor Francesco Ruschi [...]" (cfr. Relazione storico-artistica allegata al decreto di vincolo).
<b>TU - CONDIZIONE GIURIDICA E VINCOLI</b>	
<b>CDG - CONDIZIONE GIURIDICA</b>	
<b>CDGG - Indicazione generica</b>	proprietà privata
<b>NVC - PROVVEDIMENTI DI TUTELA</b>	
<b>NVCT - Tipo provvedimento</b>	DLgs n. 42/2004, art. 10, co. 3
<b>NVCE - Estremi provvedimento</b>	2014/07/15
<b>DO - FONTI E DOCUMENTI DI RIFERIMENTO</b>	
<b>FTA - DOCUMENTAZIONE FOTOGRAFICA</b>	
<b>FTAX - Genere</b>	documentazione allegata
<b>FTAP - Tipo</b>	fotografia digitale (file)
<b>FTAN - Codice identificativo</b>	New_1607077657819
<b>FNT - FONTI E DOCUMENTI</b>	
<b>FNTP - Tipo</b>	riproduzione del provvedimento di tutela
<b>FNTD - Data</b>	2020
<b>AD - ACCESSO AI DATI</b>	
<b>ADS - SPECIFICHE DI ACCESSO AI DATI</b>	
<b>ADSP - Profilo di accesso</b>	3
<b>ADSM - Motivazione</b>	scheda di bene non adeguatamente sorvegliabile
<b>CM - COMPILAZIONE</b>	
<b>CMP - COMPILAZIONE</b>	
<b>CMPD - Data</b>	2020
<b>CMPN - Nome</b>	Merigo, Silvia
<b>RSR - Referente scientifico</b>	Sala, Laura
<b>FUR - Funzionario responsabile</b>	Sala, Laura