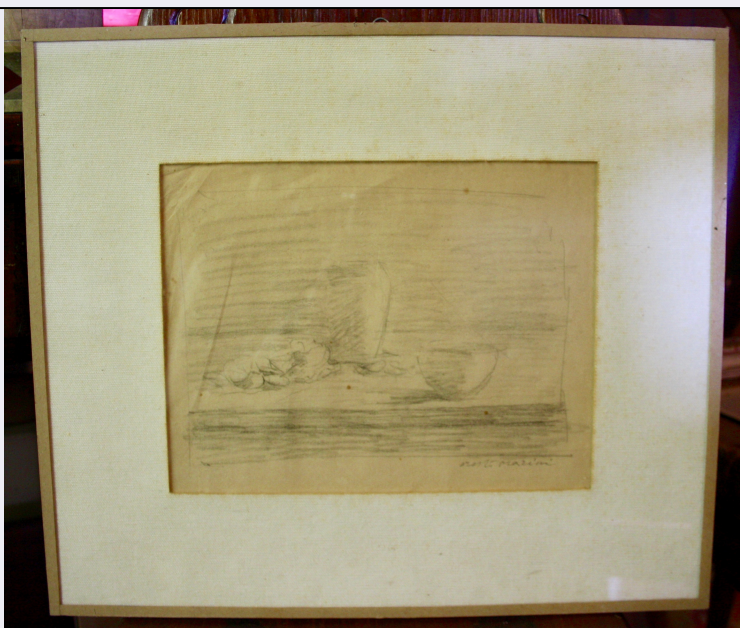


SCHEDA



CD - CODICI

TSK - Tipo Scheda	OA
LIR - Livello ricerca	I
NCT - CODICE UNIVOCO	
NCTR - Codice regione	03
NCTN - Numero catalogo generale	03269694
ESC - Ente schedatore	S302
ECP - Ente competente	S302

OG - OGGETTO

OGT - OGGETTO

OGTD - Definizione	disegno
--------------------	---------

SGT - SOGGETTO

SGTI - Identificazione	natura morta
SGTT - Titolo	Natura Morta

LC - LOCALIZZAZIONE GEOGRAFICO-AMMINISTRATIVA

PVC - LOCALIZZAZIONE GEOGRAFICO-AMMINISTRATIVA ATTUALE

PVCS - Stato	ITALIA
PVCR - Regione	Lombardia
PVCP - Provincia	MN
PVCC - Comune	Castiglione delle Stiviere

LDC - COLLOCAZIONE SPECIFICA

DT - CRONOLOGIA

DTZ - CRONOLOGIA GENERICA

DTZG - Secolo	XX
---------------	----

DTS - CRONOLOGIA SPECIFICA

DTSI - Da	1930
-----------	------

DTSF - A	1945
DTM - Motivazione cronologia	documentazione
AU - DEFINIZIONE CULTURALE	
AUT - AUTORE	
AUTM - Motivazione dell'attribuzione	firma
AUTN - Nome scelto	Marini Oreste
AUTA - Dati anagrafici	1909/ 1992
AUTH - Sigla per citazione	00000004
MT - DATI TECNICI	
MTC - Materia e tecnica	carta/ a matita
MIS - MISURE	
MISU - Unità	cm
MISA - Altezza	36,5
MISL - Larghezza	42
CO - CONSERVAZIONE	
STC - STATO DI CONSERVAZIONE	
STCC - Stato di conservazione	buono
DA - DATI ANALITICI	
DES - DESCRIZIONE	
DESO - Indicazioni sull'oggetto	Disegno su carta dedicato a uno dei temi ricorrenti nella produzione artistica di Marini: la natura morta. In genere si tratta di rappresentazioni chiare, il colore viene usato su una base di bianco ancora umida, in modo da ottenere effetti bidimensionali e antivolumetrici. Gli oggetti sono sparsi alla rinfusa, abbandonati sul piano in un pericoloso disequilibrio. In quest'opera è riuscito a ottenere gli stessi effetti senza usare il colore: sopra a un piano di appoggio si vedono una tazza in primo piano, una brocca in secondo piano e della frutta difficilmente identificabile.
DESI - Codifica Iconclass	41C321 : 41C326 : 25G21
DESS - Indicazioni sul soggetto	OGGETTI: VASO; TAZZA. FRUTTA.
TU - CONDIZIONE GIURIDICA E VINCOLI	
CDG - CONDIZIONE GIURIDICA	
CDGG - Indicazione generica	proprietà privata
NVC - PROVVEDIMENTI DI TUTELA	
NVCT - Tipo provvedimento	DLgs n. 42/2004, art. 10, co. 3
NVCE - Estremi provvedimento	2020/02/18
NVC - PROVVEDIMENTI DI TUTELA	
NVCT - Tipo provvedimento	DLgs n. 42/2004, art.13
NVCE - Estremi provvedimento	2020/02/18
DO - FONTI E DOCUMENTI DI RIFERIMENTO	

FTA - DOCUMENTAZIONE FOTOGRAFICA**FTAX - Genere** documentazione allegata**FTAP - Tipo** fotografia digitale (file)**FTAN - Codice identificativo** FOTO_03269694**FNT - FONTI E DOCUMENTI****FNTP - Tipo** riproduzione del provvedimento di tutela**FNTD - Data** 2020**FNT - FONTI E DOCUMENTI****FNTP - Tipo** relazione storico artistica**FNTD - Data** 2020**AD - ACCESSO AI DATI****ADS - SPECIFICHE DI ACCESSO AI DATI****ADSP - Profilo di accesso** 3**ADSM - Motivazione** scheda di bene non adeguatamente sorvegliabile**CM - COMPILAZIONE****CMP - COMPILAZIONE****CMPD - Data** 2020**CMPN - Nome** Carraro, Giada**FUR - Funzionario responsabile** Piazza, Filippo