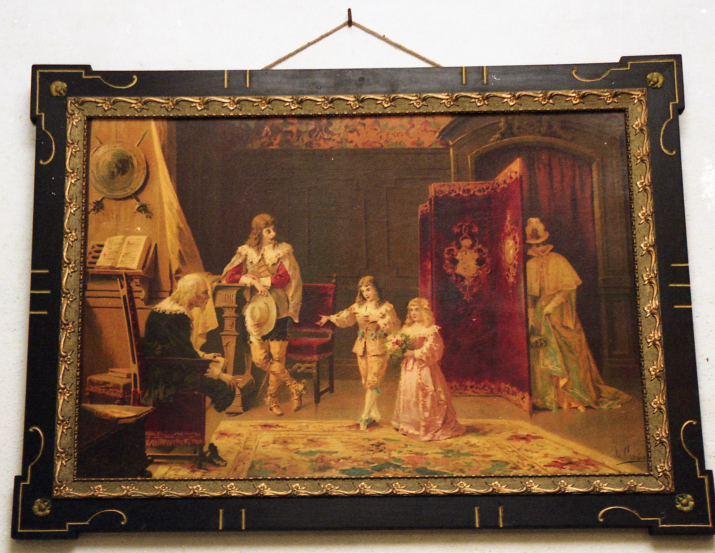


# SCHEDA



## CD - CODICI

TSK - Tipo Scheda	S
LIR - Livello ricerca	P
NCT - CODICE UNIVOCO	
NCTR - Codice regione	20
NCTN - Numero catalogo generale	00246872
ESC - Ente schedatore	S255
ECP - Ente competente	S255

## OG - OGGETTO

### OGT - OGGETTO

OGTD - Definizione	stampa composita
OGTT - Tipologia	di invenzione

### SGT - SOGGETTO

SGTI - Identificazione	Interno di ambientazione settecentesca
------------------------	--

## LC - LOCALIZZAZIONE GEOGRAFICA AMMINISTRATIVA

### PVC - LOCALIZZAZIONE GEOGRAFICO-AMMINISTRATIVA ATTUALE

PVCS - Stato	ITALIA
PVCR - Regione	Sardegna
PVCP - Provincia	SS
PVCC - Comune	Luras

### LDC - COLLOCAZIONE SPECIFICA

LDCT - Tipologia	palazzo
LDCQ - Qualificazione	privato
LDCN - Denominazione attuale	Palazzina Depperu

## UB - UBICAZIONE E DATI PATRIMONIALI

UBO - Ubicazione originaria	SC
-----------------------------	----

## DT - CRONOLOGIA

**DTZ - CRONOLOGIA GENERICA**

<b>DTZG - Secolo</b>	XIX-XX
<b>DTZS - Frazione di secolo</b>	metà/ inizio

**DTS - CRONOLOGIA SPECIFICA**

<b>DTSI - Da</b>	1855
<b>DTSV - Validità</b>	post
<b>DTSF - A</b>	1915
<b>DTSL - Validità</b>	ante
<b>DTM - Motivazione cronologia</b>	firma

**AU - DEFINIZIONE CULTURALE****AUT - AUTORE**

<b>AUTM - Motivazione dell'attribuzione</b>	firma
<b>AUTN - Nome scelto</b>	Crosio Luigi
<b>AUTA - Dati anagrafici</b>	1835-1915
<b>AUTH - Sigla per citazione</b>	00000832

**ATB - AMBITO CULTURALE**

<b>ATBD - Denominazione</b>	ambito piemontese
<b>ATBM - Motivazione dell'attribuzione</b>	firma

**EDT - EDITORI STAMPATORI**

<b>EDTN - Nome</b>	Crosio Luigi
<b>EDTD - Dati anagrafici</b>	1835-1915
<b>EDTR - Ruolo</b>	stampatore
<b>EDTL - Luogo di edizione</b>	Torino

**MT - DATI TECNICI**

<b>MTC - Materia e tecnica</b>	carta/ cromolitografia
--------------------------------	------------------------

**MIS - MISURE**

<b>MISU - Unità</b>	UNR
<b>FRM - Formato</b>	rettangolare

**CO - CONSERVAZIONE****STC - STATO DI CONSERVAZIONE**

<b>STCC - Stato di conservazione</b>	discreto
--------------------------------------	----------

**DA - DATI ANALITICI****DES - DESCRIZIONE**

<b>DESI - Codifica Iconclass</b>	41A22: 31D16 : 31D14 : 31D15 : 31D11
<b>DESS - Indicazioni sul soggetto</b>	Interno: abitazione. Figure: uomo anziano; uomo adulto; bambini; donna adulta.

**ISR - ISCRIZIONI**

<b>ISRC - Classe di appartenenza</b>	indicazione di responsabilità
<b>ISRS - Tecnica di scrittura</b>	a stampa
<b>ISRT - Tipo di caratteri</b>	corsivo alto-basso

<b>ISRP - Posizione</b>	in basso a destra
<b>ISRA - Autore</b>	Crosio, Luigi
<b>ISRI - Trascrizione</b>	L. Crosio
<b>NSC - Notizie storico-critiche</b>	Cromolitografia con cornice di Luigi Crosio, pittore-litografo formatosi all'Accademia Albertina di Torino e specializzato in scene di genere caratterizzate da ambientazioni sei-settecentesche e pompeiane.
<b>TU - CONDIZIONE GIURIDICA E VINCOLI</b>	
<b>CDG - CONDIZIONE GIURIDICA</b>	
<b>CDGG - Indicazione generica</b>	proprietà privata
<b>NVC - PROVVEDIMENTI DI TUTELA</b>	
<b>NVCT - Tipo provvedimento</b>	DLgs n. 42/2004, art. 10, co. 3
<b>NVCE - Estremi provvedimento</b>	2007/11/27
<b>DO - FONTI E DOCUMENTI DI RIFERIMENTO</b>	
<b>FTA - DOCUMENTAZIONE FOTOGRAFICA</b>	
<b>FTAX - Genere</b>	documentazione allegata
<b>FTAP - Tipo</b>	fotografia digitale (file)
<b>FTAN - Codice identificativo</b>	176681
<b>FNT - FONTI E DOCUMENTI</b>	
<b>FNTP - Tipo</b>	riproduzione del provvedimento di tutela
<b>FNTD - Data</b>	2007/11/27
<b>BIB - BIBLIOGRAFIA</b>	
<b>BIBX - Genere</b>	bibliografia di confronto
<b>BIBA - Autore</b>	Comanducci, A.M.
<b>BIBD - Anno di edizione</b>	1971
<b>BIBH - Sigla per citazione</b>	59000950
<b>BIBN - V., pp., nn.</b>	p. 729
<b>AD - ACCESSO AI DATI</b>	
<b>ADS - SPECIFICHE DI ACCESSO AI DATI</b>	
<b>ADSP - Profilo di accesso</b>	2
<b>ADSM - Motivazione</b>	scheda di bene di proprietà privata
<b>CM - COMPILAZIONE</b>	
<b>CMP - COMPILAZIONE</b>	
<b>CMPD - Data</b>	2020
<b>CMPN - Nome</b>	Salis, Mauro
<b>FUR - Funzionario responsabile</b>	Dettori, Maria Paola