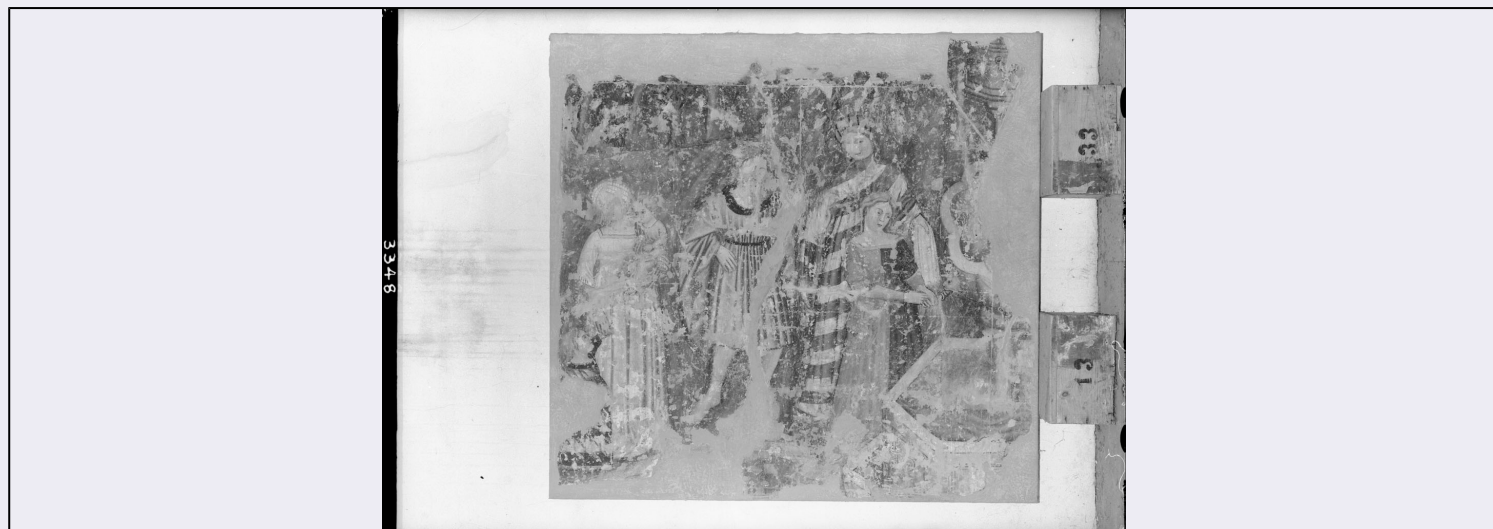


# SCHEDA



## CD - CODICI

TSK - Tipo Scheda OA

LIR - Livello ricerca P

### NCT - CODICE UNIVOCO

NCTR - Codice regione 06

NCTN - Numero catalogo generale 00179795

ESC - Ente schedatore S239

ECP - Ente competente S239

## RV - RELAZIONI

## OG - OGGETTO

### OGT - OGGETTO

OGTD - Definizione affresco

OGTV - Identificazione complesso decorativo

OGTN - Denominazione /dedicazione Figure in giardino

### SGT - SOGGETTO

SGTI - Identificazione Figure in giardino

SGTT - Titolo Figure in giardino

## LC - LOCALIZZAZIONE GEOGRAFICO-AMMINISTRATIVA

### PVC - LOCALIZZAZIONE GEOGRAFICO-AMMINISTRATIVA ATTUALE

PVCS - Stato ITALIA

PVCR - Regione Friuli-Venezia Giulia

PVCP - Provincia UD

PVCC - Comune Udine

### LDC - COLLOCAZIONE SPECIFICA

## UB - UBICAZIONE E DATI PATRIMONIALI

UBO - Ubicazione originaria OR

## LA - ALTRE LOCALIZZAZIONI GEOGRAFICO-AMMINISTRATIVE

<b>TCL - Tipo di localizzazione</b>	luogo di provenienza
-------------------------------------	----------------------

#### **PRV - LOCALIZZAZIONE GEOGRAFICO-AMMINISTRATIVA**

<b>PRVS - Stato</b>	ITALIA
---------------------	--------

<b>PRVR - Regione</b>	Friuli-Venezia Giulia
-----------------------	-----------------------

<b>PRVP - Provincia</b>	UD
-------------------------	----

<b>PRVC - Comune</b>	Udine
----------------------	-------

#### **PRC - COLLOCAZIONE SPECIFICA**

### **GP - GEOREFERENZIAZIONE TRAMITE PUNTO**

#### **GPD - DESCRIZIONE DEL PUNTO**

<b>GPDP - PUNTO</b>	
---------------------	--

#### **GPB - BASE DI RIFERIMENTO**

### **DT - CRONOLOGIA**

#### **DTZ - CRONOLOGIA GENERICA**

<b>DTZG - Secolo</b>	XIV
----------------------	-----

<b>DTZS - Frazione di secolo</b>	seconda metà
----------------------------------	--------------

#### **DTS - CRONOLOGIA SPECIFICA**

<b>DTSI - Da</b>	1351
------------------	------

<b>DTSV - Validità</b>	post
------------------------	------

<b>DTSF - A</b>	1399
-----------------	------

<b>DTSL - Validità</b>	ante
------------------------	------

<b>DTM - Motivazione cronologia</b>	analisi stilistica
-------------------------------------	--------------------

<b>DTM - Motivazione cronologia</b>	confronto
-------------------------------------	-----------

<b>DTM - Motivazione cronologia</b>	bibliografia
-------------------------------------	--------------

### **AU - DEFINIZIONE CULTURALE**

#### **ATB - AMBITO CULTURALE**

<b>ATBD - Denominazione</b>	ambito veneto-friulano
-----------------------------	------------------------

<b>ATBR - Riferimento all'intervento</b>	esecuzione
--	------------

<b>ATBM - Motivazione dell'attribuzione</b>	analisi stilistica
---	--------------------

<b>ATBM - Motivazione dell'attribuzione</b>	confronto
---	-----------

<b>ATBM - Motivazione dell'attribuzione</b>	bibliografia
---	--------------

### **MT - DATI TECNICI**

<b>MTC - Materia e tecnica</b>	intonaco/ pittura a affresco
--------------------------------	------------------------------

#### **MIS - MISURE**

<b>MISU - Unità</b>	cm
---------------------	----

<b>MISA - Altezza</b>	194
-----------------------	-----

<b>MISL - Larghezza</b>	184
-------------------------	-----

### **CO - CONSERVAZIONE**

#### **STC - STATO DI CONSERVAZIONE**

<b>STCC - Stato di conservazione</b>	cattivo
<b>STCS - Indicazioni specifiche</b>	L'affresco presentano gravi lacune ed è ulteriormente rovinato dalle picchettature.
<b>DA - DATI ANALITICI</b>	
<b>DES - DESCRIZIONE</b>	
<b>DESO - Indicazioni sull'oggetto</b>	L'opera in oggetto è un lacerto d'affresco nel quale si possono osservare due uomini, verosimilmente nobili, raffigurati insieme a due donne, la prima delle quali, posta sul lato destro, è rivolta verso la fontana che si intravede parzialmente, mentre la seconda, sul lato sinistro della rappresentazione, tiene in braccio un bimbo e rivolge lo sguardo all'altro, che tiene per mano.
<b>DESI - Codifica Iconclass</b>	31D14(+1): 31A72(+72): 42B123: 41A6: 41A651
<b>DESS - Indicazioni sul soggetto</b>	Personaggi: uomini. Donne. Bambini Oggetti: fontana.
<b>NSC - Notizie storico-critiche</b>	L'affresco è stato fortunatamente rinvenuto nella casa Antonini-Perusini in via Savorgnana a Udine in seguito allo scrostamento degli intonaci dovuto ai bombardamenti dell'edificio avvenuti il 7 maggio 1945. Staccato tre anni più tardi, venne ricoverato nella civica pinacoteca del castello di Udine. Pubblicati per la prima volta da Gaetano Perusini nel 1946, il quale li datò al pieno Quattrocento, fu Rodolfo Pallucchini che, nel 1964 li indicò come opere "di stretta osservanza vitalesca" proponendo una datazione all'ultimo quarto del XIV secolo. In seguito, Fulvio Zuliani dedicò a questi affreschi uno studio nel 1965, indicandoli come un esempio di pittura friulana che, sebbene risentissero ancora dell'influenza vitalesca, erano già a conoscenza dei repertori della coeva miniatura lombarda. Su posizioni simili si posero anche Enrica Cozzi e Aldo Rizzi, il quale nel 1976 propose per l'attribuzione dell'affresco ad un pittore locale. A seguito degli interventi di restauro, nel 1995, Serena Skerl del Conte ha proposto una retrodatazione dei lacerti attorno al 1370. Enrica Cozzi nel 2002 ha suggerito che gli affreschi siano i lacerti di un vero e proprio ciclo dei mesi e che raffigurino i mesi di maggio (figure in giardino), ottobre (la vendemmia) e novembre (la caccia) e sia stato eseguito attorno al 1380, costituendo così, dal punto di vista iconografico, il più importante precedente al ciclo di Torre Aquila, del quale anticiperebbe "soluzioni spaziali e sceniche".
<b>TU - CONDIZIONE GIURIDICA E VINCOLI</b>	
<b>ACQ - ACQUISIZIONE</b>	
<b>ACQT - Tipo acquisizione</b>	deposito
<b>CDG - CONDIZIONE GIURIDICA</b>	
<b>CDGG - Indicazione generica</b>	proprietà privata
<b>NVC - PROVVEDIMENTI DI TUTELA</b>	
<b>NVCT - Tipo provvedimento</b>	DM (L. n. 1089/1939, art.5)
<b>NVCE - Estremi provvedimento</b>	1991/11/28
<b>DO - FONTI E DOCUMENTI DI RIFERIMENTO</b>	
<b>FTA - DOCUMENTAZIONE FOTOGRAFICA</b>	
<b>FTAX - Genere</b>	documentazione allegata
<b>FTAP - Tipo</b>	fotografia digitale (file)

<b>FTAE - Ente proprietario</b>	S239
<b>FTAN - Codice identificativo</b>	ud003348 N
<b>FTAF - Formato</b>	JPG
<b>FNT - FONTI E DOCUMENTI</b>	
<b>FNTP - Tipo</b>	riproduzione del provvedimento di tutela
<b>FNTD - Data</b>	1991/11/28
<b>BIB - BIBLIOGRAFIA</b>	
<b>BIBX - Genere</b>	bibliografia specifica
<b>BIBA - Autore</b>	Perusini, Gaetano
<b>BIBD - Anno di edizione</b>	1946
<b>BIBH - Sigla per citazione</b>	B0000465
<b>BIB - BIBLIOGRAFIA</b>	
<b>BIBX - Genere</b>	bibliografia specifica
<b>BIBA - Autore</b>	Pallucchini, Rodolfo
<b>BIBD - Anno di edizione</b>	1964
<b>BIBH - Sigla per citazione</b>	B0000430
<b>BIB - BIBLIOGRAFIA</b>	
<b>BIBX - Genere</b>	bibliografia specifica
<b>BIBA - Autore</b>	Zuliani, Fulvio
<b>BIBD - Anno di edizione</b>	1965
<b>BIBH - Sigla per citazione</b>	B0000431
<b>BIB - BIBLIOGRAFIA</b>	
<b>BIBX - Genere</b>	bibliografia specifica
<b>BIBA - Autore</b>	Cozzi, Enrica
<b>BIBD - Anno di edizione</b>	1976
<b>BIBH - Sigla per citazione</b>	B0000466
<b>BIB - BIBLIOGRAFIA</b>	
<b>BIBX - Genere</b>	bibliografia specifica
<b>BIBA - Autore</b>	Rizzi, Aldo
<b>BIBD - Anno di edizione</b>	1976
<b>BIBH - Sigla per citazione</b>	B0000467
<b>BIB - BIBLIOGRAFIA</b>	
<b>BIBX - Genere</b>	bibliografia specifica
<b>BIBA - Autore</b>	Skerl del Conte, Serena
<b>BIBD - Anno di edizione</b>	1995
<b>BIBH - Sigla per citazione</b>	B0000468
<b>BIB - BIBLIOGRAFIA</b>	
<b>BIBX - Genere</b>	bibliografia specifica
<b>BIBA - Autore</b>	Cozzi, Enrica
<b>BIBD - Anno di edizione</b>	2002
<b>BIBH - Sigla per citazione</b>	B0000469
<b>BIB - BIBLIOGRAFIA</b>	

<b>BIBX - Genere</b>	bibliografia specifica
<b>BIBA - Autore</b>	Casadio, Paolo
<b>BIBD - Anno di edizione</b>	2007
<b>BIBH - Sigla per citazione</b>	B0000444
<b>BIB - BIBLIOGRAFIA</b>	
<b>BIBX - Genere</b>	bibliografia specifica
<b>BIBA - Autore</b>	Cozzi, Enrica
<b>BIBD - Anno di edizione</b>	2013
<b>BIBH - Sigla per citazione</b>	B0000445
<b>BIB - BIBLIOGRAFIA</b>	
<b>BIBX - Genere</b>	bibliografia specifica
<b>BIBA - Autore</b>	Carnera, Gianfranco
<b>BIBD - Anno di edizione</b>	2016
<b>BIBH - Sigla per citazione</b>	B0000470
<b>AD - ACCESSO AI DATI</b>	
<b>ADS - SPECIFICHE DI ACCESSO AI DATI</b>	
<b>ADSP - Profilo di accesso</b>	3
<b>ADSM - Motivazione</b>	scheda di bene a rischio
<b>CM - COMPILAZIONE</b>	
<b>CMP - COMPILAZIONE</b>	
<b>CMPD - Data</b>	2020
<b>CMPN - Nome</b>	Dri, Sara
<b>RSR - Referente scientifico</b>	Crosera, Claudia
<b>RSR - Referente scientifico</b>	Bocuzzi, Stefania
<b>FUR - Funzionario responsabile</b>	Francescutti, Elisabetta
<b>AN - ANNOTAZIONI</b>	