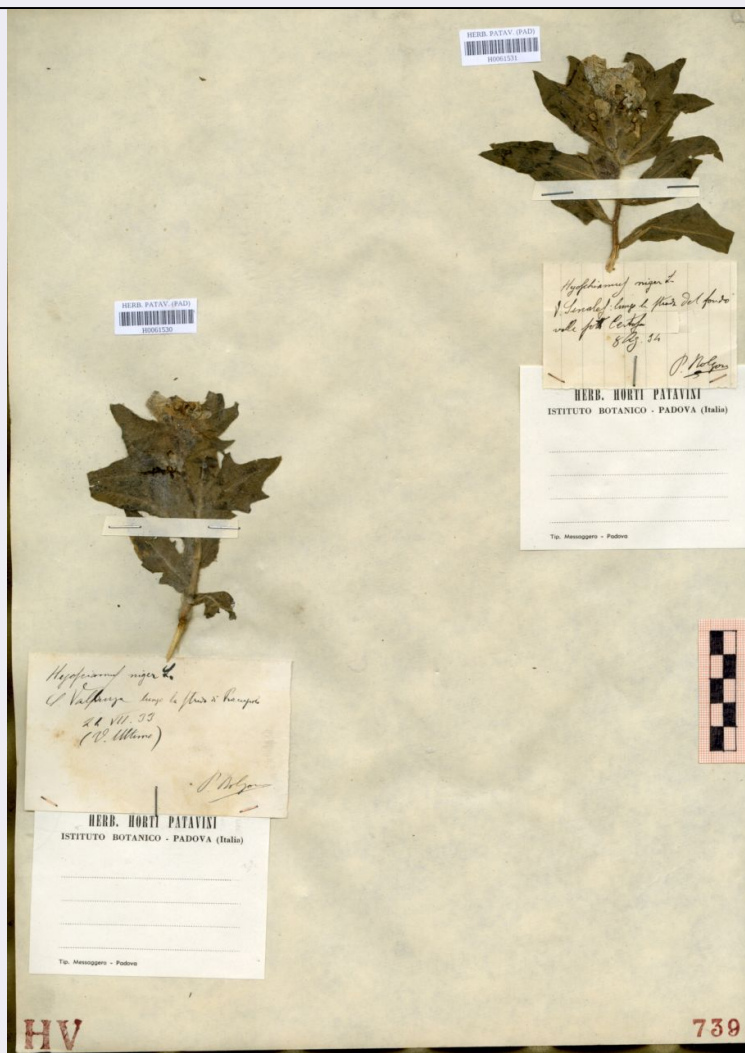


# SCHEDA



## CD - CODICI

TSK - Tipo scheda BNB

LIR - Livello ricerca P

### NCT - CODICE UNIVOCO

NCTR - Codice regione 05

NCTN - Numero catalogo generale 00703913

ESC - Ente schedatore UNIPD

ECP - Ente competente S234

## AC - ALTRI CODICI

ACI - Codice internazionale erbario PAD

ACK - Codice campione H0061531

ACN - Altro codice campione 7396

## OG - OGGETTO

### OGT - OGGETTO

OGTD - Definizione erbario

OGTE - Denominazione erbario Erbario delle Tre Venezie

<b>OGTR - Tipologia erbario</b>	erbario fanerogamico
<b>OGTC - Denominazione collezione/ raccolta</b>	Erbario delle Tre Venezie
<b>OGTZ - Tipologia collezione/ raccolta</b>	collezione fanerogamica
<b>OGTO - Tipologia contenitore</b>	foglio
<b>OGTK - Tipologia campione</b>	essiccato

## SB - SISTEMATICA-BOTANICA

### SBS - SISTEMATICA

<b>SBSF - Famiglia</b>	Solanaceae
<b>SBSN - Numero genere</b>	7396

### NBN - NOMENCLATURA

<b>NBNA - Specie nome completo</b>	Hyoscyamus niger L.
------------------------------------	---------------------

### NAA - NOMENCLATURA ATOMIZZATA

<b>NAAA - Genere</b>	Hyoscyamus
<b>NAAB - Specie nome</b>	niger
<b>NAAC - Specie autore</b>	L.

### DBV - DETERMINAVIT

<b>DBVA - Determinavit</b>	Bolzon, Pio
----------------------------	-------------

### CBP - COMPOSIZIONE CAMPIONE

<b>CBPF - Numero fogli/ parti</b>	1
<b>CBPE - Numero etichette</b>	1
<b>CBPB - Numero buste</b>	0

### SBE - CARTELLINI/ ETICHETTE

<b>SBET - Testo</b>	Val Senales: lungo la strada del fondo valle sotto Certosa, 8 agosto 1934
<b>SBEL - Lingua</b>	italiano
<b>SBEC - Caratteri lingua</b>	latini
<b>SBEA - Autografia</b>	si
<b>SBN - Note</b>	è presente solo la parte apicale dell'individuo

## LR - DATI DI RACCOLTA

### LRV - LOCALITA' DI RACCOLTA

<b>LRVT - Tipo di localizzazione</b>	località di raccolta - dati storici
<b>LRVK - Continente</b>	Europa
<b>LRVS - Stato</b>	Italia
<b>LRVR - Regione</b>	Trentino - Alto Adige
<b>LRVP - Provincia</b>	Bolzano
<b>LRVC - Comune</b>	Senales
<b>LRVL - Località</b>	Certosa

### LRD - LEGIT E DATA

<b>LRDA - Legit</b>	Bolzon, Pio
---------------------	-------------

LRDF - Data esatta	1934/08/08
--------------------	------------

## LC - LOCALIZZAZIONE GEOGRAFICO-AMMINISTRATIVA

### PVC - LOCALIZZAZIONE GEOGRAFICO-AMMINISTRATIVA ATTUALE

PVCS - Stato	ITALIA
--------------	--------

PVCR - Regione	Veneto
----------------	--------

PVCP - Provincia	PD
------------------	----

PVCC - Comune	Padova
---------------	--------

PVCL - Località	PADOVA
-----------------	--------

### LDC - COLLOCAZIONE SPECIFICA

LDCT - Tipologia	palazzo
------------------	---------

LDCQ - Qualificazione	pubblico
-----------------------	----------

LDCN - Denominazione attuale	Palazzina del prefetto (ex)
------------------------------	-----------------------------

LDCC - Complesso di appartenenza	Orto Botanico di Padova
----------------------------------	-------------------------

## CO - CONSERVAZIONE

### STC - STATO DI CONSERVAZIONE

STCT - Tipo	secco
-------------	-------

STCC - Stato di conservazione	buono
-------------------------------	-------

## TU - CONDIZIONE GIURIDICA E VINCOLI

### CDG - CONDIZIONE GIURIDICA

CDGG - Indicazione generica	proprietà Ente pubblico non territoriale
-----------------------------	--

## DO - FONTI E DOCUMENTI DI RIFERIMENTO

### FTA - DOCUMENTAZIONE FOTOGRAFICA

FTAX - Genere	documentazione allegata
---------------	-------------------------

FTAP - Tipo	fotografia digitale (file)
-------------	----------------------------

FTAA - Autore	Paneghel, Francesca
---------------	---------------------

FTAD - Data	2020/11/05
-------------	------------

FTAE - Ente proprietario	Università di Padova
--------------------------	----------------------

FTAN - Codice identificativo	unipdmbH032
------------------------------	-------------

FTAF - Formato	jpg
----------------	-----

## AD - ACCESSO AI DATI

### ADS - SPECIFICHE DI ACCESSO AI DATI

ADSP - Profilo di accesso	2
---------------------------	---

ADSM - Motivazione	scheda contenente dati personali
--------------------	----------------------------------

## CM - COMPILAZIONE

### CMP - COMPILAZIONE

CMPD - Data	2020
-------------	------

CMPN - Nome	Paneghel, Francesca
-------------	---------------------

RSR - Referente scientifico	Marcucci, Rossella
-----------------------------	--------------------

FUR - Funzionario responsabile	Majoli, Luca
--------------------------------	--------------

