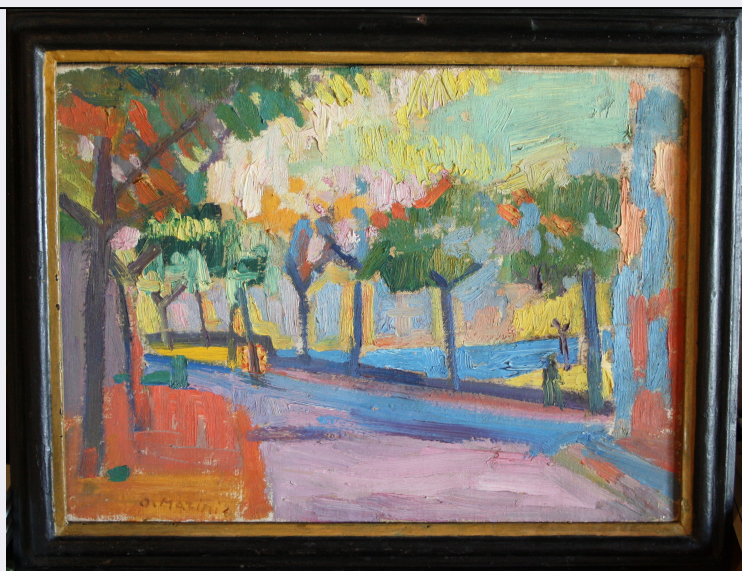


SCHEDA



CD - CODICI

TSK - Tipo Scheda	OA
LIR - Livello ricerca	I
NCT - CODICE UNIVOCO	
NCTR - Codice regione	03
NCTN - Numero catalogo generale	03269707
ESC - Ente schedatore	S302
ECP - Ente competente	S302

OG - OGGETTO

OGT - OGGETTO	
OGTD - Definizione	dipinto
SGT - SOGGETTO	
SGTI - Identificazione	paesaggio
SGTT - Titolo	Verso il Garda

LC - LOCALIZZAZIONE GEOGRAFICO-AMMINISTRATIVA

PVC - LOCALIZZAZIONE GEOGRAFICO-AMMINISTRATIVA ATTUALE

PVCS - Stato	ITALIA
PVCR - Regione	Lombardia
PVCP - Provincia	MN
PVCC - Comune	Castiglione delle Stiviere

LDC - COLLOCAZIONE SPECIFICA

DT - CRONOLOGIA

DTZ - CRONOLOGIA GENERICA

DTZG - Secolo	XX
---------------	----

DTS - CRONOLOGIA SPECIFICA

DTSI - Da	1940
DTSV - Validità	ca

DTSF - A	1950
DTSL - Validità	ca
DTM - Motivazione cronologia	documentazione
AU - DEFINIZIONE CULTURALE	
AUT - AUTORE	
AUTM - Motivazione dell'attribuzione	firma
AUTN - Nome scelto	Marini Oreste
AUTA - Dati anagrafici	1909/ 1992
AUTH - Sigla per citazione	00000004
MT - DATI TECNICI	
MTC - Materia e tecnica	tela/ pittura a olio
MIS - MISURE	
MISU - Unità	cm
MISA - Altezza	43
MISL - Larghezza	54
CO - CONSERVAZIONE	
STC - STATO DI CONSERVAZIONE	
STCC - Stato di conservazione	buono
DA - DATI ANALITICI	
DES - DESCRIZIONE	
DESO - Indicazioni sull'oggetto	Olio su tela dedicato a uno dei temi ricorrenti nella produzione artistica di Marini: il paesaggio. In genere si tratta di rappresentazioni di paesaggi a lui familiari: vedute di Castiglione delle Stiviere, Milano, Lago di Garda. In quest'opera ha rappresentato un viale alberato lungo la riva del Garda, si può riconoscere anche una figura stilizzata che sta ammirando il paesaggio.
DESI - Codifica Iconclass	25H
DESS - Indicazioni sul soggetto	PAESAGGIO.
TU - CONDIZIONE GIURIDICA E VINCOLI	
CDG - CONDIZIONE GIURIDICA	
CDGG - Indicazione generica	proprietà privata
NVC - PROVVEDIMENTI DI TUTELA	
NVCT - Tipo provvedimento	DLgs n. 42/2004, art. 10, co. 3
NVCE - Estremi provvedimento	2020/02/18
NVC - PROVVEDIMENTI DI TUTELA	
NVCT - Tipo provvedimento	DLgs n. 42/2004, art.13
NVCE - Estremi provvedimento	2020/02/18
DO - FONTI E DOCUMENTI DI RIFERIMENTO	
FTA - DOCUMENTAZIONE FOTOGRAFICA	

FTAX - Genere	documentazione allegata
FTAP - Tipo	fotografia digitale (file)
FTAN - Codice identificativo	FOTO_03269707
FNT - FONTI E DOCUMENTI	
FNTP - Tipo	riproduzione del provvedimento di tutela
FNTD - Data	2020
FNT - FONTI E DOCUMENTI	
FNTP - Tipo	relazione storico artistica
FNTD - Data	2020
AD - ACCESSO AI DATI	
ADS - SPECIFICHE DI ACCESSO AI DATI	
ADSP - Profilo di accesso	3
ADSM - Motivazione	scheda di bene non adeguatamente sorvegliabile
CM - COMPILAZIONE	
CMP - COMPILAZIONE	
CMPD - Data	2020
CMPN - Nome	Carraro, Giada
FUR - Funzionario responsabile	Piazza, Filippo