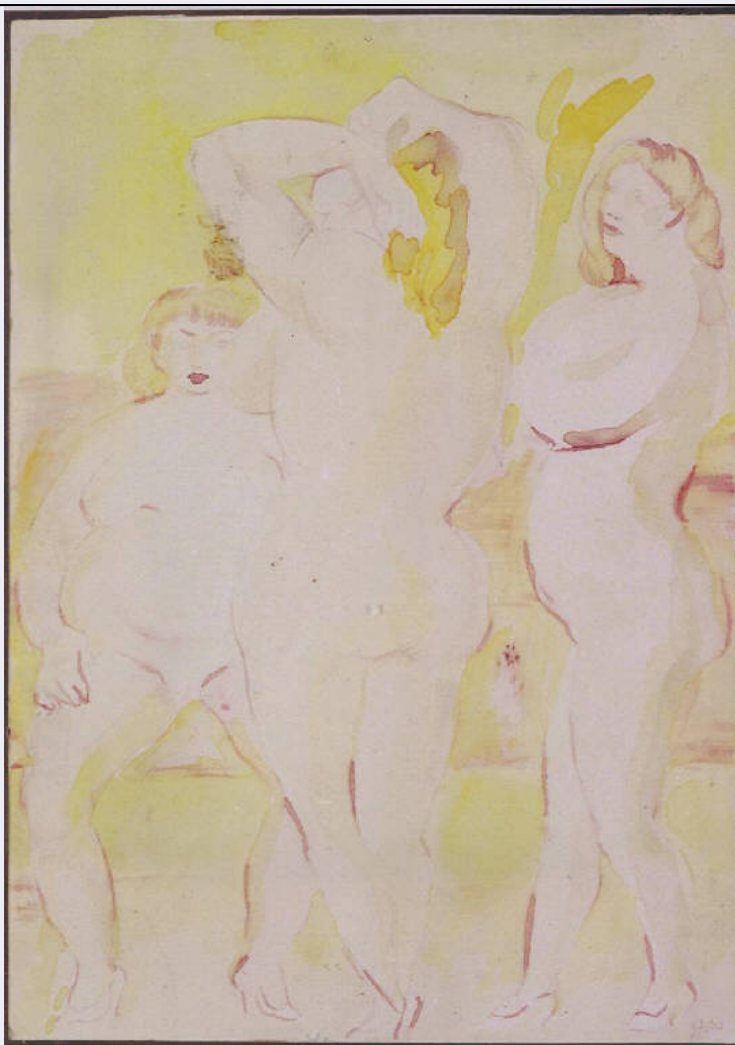


SCHEDA



CD - CODICI

TSK - Tipo Scheda OA

LIR - Livello ricerca C

NCT - CODICE UNIVOCO

NCTR - Codice regione 10

NCTN - Numero catalogo generale 00016371

ESC - Ente schedatore M260

ECP - Ente competente M260

RV - RELAZIONI

RVE - STRUTTURA COMPLESSA

RVEL - Livello 6

RVER - Codice bene radice 1000016371

OG - OGGETTO

OGT - OGGETTO

OGTD - Definizione scomparto di predella

OGTV - Identificazione elemento d'insieme

OGTN - Denominazione /dedicazione Pala di Santa Giuliana

OGTP - Posizione	secondo riquadro da destra
SGT - SOGGETTO	
SGTI - Identificazione	S. Giovanni Evangelista in preghiera
LC - LOCALIZZAZIONE GEOGRAFICO-AMMINISTRATIVA	
PVC - LOCALIZZAZIONE GEOGRAFICO-AMMINISTRATIVA ATTUALE	
PVCS - Stato	ITALIA
PVCR - Regione	Umbria
PVCP - Provincia	PG
PVCC - Comune	Perugia
PVCL - Località	PERUGIA
LDC - COLLOCAZIONE SPECIFICA	
LDCT - Tipologia	palazzo
LDCQ - Qualificazione	comunale
LDCN - Denominazione attuale	Palazzo dei Priori
LDCC - Complesso di appartenenza	Palazzo dei Priori
LDCU - Indirizzo	piazza IV Novembre
LDCM - Denominazione raccolta	Galleria Nazionale dell'Umbria
LDCS - Specifiche	esposto, Sala 27
UB - UBICAZIONE E DATI PATRIMONIALI	
INV - INVENTARIO DI MUSEO O SOPRINTENDENZA	
INVN - Numero	307
INVD - Data	1918
DT - CRONOLOGIA	
DTZ - CRONOLOGIA GENERICA	
DTZG - Secolo	sec. XVI
DTZS - Frazione di secolo	primo quarto
DTS - CRONOLOGIA SPECIFICA	
DTSI - Da	1518
DTSV - Validità	ca
DTSF - A	1518
DTSL - Validità	ca
DTM - Motivazione cronologia	analisi stilistica
DTM - Motivazione cronologia	bibliografia
AU - DEFINIZIONE CULTURALE	
AUT - AUTORE	
AUTS - Riferimento all'autore	attribuito
AUTM - Motivazione dell'attribuzione	analisi stilistica
AUTM - Motivazione dell'attribuzione	bibliografia

NCUN - Codice univoco ICCD	00001538
AUTN - Nome scelto	Berto di Giovanni
AUTA - Dati anagrafici	notizie dal 1488/ 1529
AUTH - Sigla per citazione	M2600099
MT - DATI TECNICI	
MTC - Materia e tecnica	tavola/ pittura a tempera
MIS - MISURE	
MISU - Unità	cm
MISA - Altezza	15,5
CO - CONSERVAZIONE	
STC - STATO DI CONSERVAZIONE	
STCC - Stato di conservazione	buono
RS - RESTAURI	
RST - RESTAURI	
RSTD - Data	2005-2007
RSTE - Ente responsabile	BSAE dell'Umbria-Perugia
RSTN - Nome operatore	C.B.C.
RSTR - Ente finanziatore	BSAE dell'Umbria-Perugia
RST - RESTAURI	
RSTD - Data	1960/ 1961
RSTE - Ente responsabile	BSAE dell'Umbria-Perugia
RSTN - Nome operatore	Mancini G.
RSTR - Ente finanziatore	BSAE dell'Umbria-Perugia
DA - DATI ANALITICI	
DES - DESCRIZIONE	
DESO - Indicazioni sull'oggetto	predella rettangolare
DESI - Codifica Iconclass	11H(Giovanni Evangelista(4
DESS - Indicazioni sul soggetto	Soggetti sacri: San Giovanni Evangelista in preghiera.
NSC - Notizie storico-critiche	L'opera si trovava originariamente sul primo altare a sinistra della chiesa di Santa Giuliana, indemaniata nel 1810; fu poi trasportata nel Museo Capitolino di Roma nel 1812, quindi restituita alla chiesa, dove si trovava al momento della indemaniazione del 1863, data di ingresso in Pinacoteca con l'attribuzione ad un seguace del Perugino. Cavalcaselle notò che la pala era della stessa mano che aveva dipinto l'Incoronazione della Vergine, opera di Berto di Giovanni, a cui fu sempre assegnata dal Lupattelli in poi. Gnoli giudicò negativamente la figura dell'Evangelista, definendola "goffa e pesante" copia del Pitagora del scuola di Atene (1509-10), mentre individuò il disegno preparatorio dell'opera nei disegni n. 229 del Museo Nazionale di Stoccolma ritenendo la predella di qualità superiore rispetto al resto della pala, scorgendovi reminiscenze di Dürer. La Gualdi d'accordo con Passavant ravvisa le fonti iconografiche dell'opera nel Martirio di Santa Cecilia inciso dal Marcantonio Raimondi nel 1518 e quindi

afferma che la predella deve essere stata dipinta dopo tale data. Santi, in disaccordo col giudizio negativo dato dallo Gnoli, individua l'aspetto poetico dell'opera in particolare nel paesaggio.

TU - CONDIZIONE GIURIDICA E VINCOLI

ACQ - ACQUISIZIONE

ACQT - Tipo acquisizione	soppressione
ACQN - Nome	Decreto Pepoli
ACQD - Data acquisizione	1863
ACQL - Luogo acquisizione	PG/ Perugia

CDG - CONDIZIONE GIURIDICA

CDGG - Indicazione generica	proprietà Ente pubblico territoriale
CDGS - Indicazione specifica	Comune di Perugia
CDGI - Indirizzo	Corso Vannucci 19 - 06121 Perugia (PG)

DO - FONTI E DOCUMENTI DI RIFERIMENTO

FTA - DOCUMENTAZIONE FOTOGRAFICA

FTAX - Genere	documentazione allegata
FTAP - Tipo	fotografia digitale (file)
FTAA - Autore	Bellu, Sandro
FTAD - Data	2011
FTAE - Ente proprietario	Galleria Nazionale dell'Umbria
FTAN - Codice identificativo	M260 inv. 307.6

FTA - DOCUMENTAZIONE FOTOGRAFICA

FTAX - Genere	documentazione allegata
FTAP - Tipo	fotografia digitale
FTAN - Codice identificativo	SBAPSAE PG16371a

FNT - FONTI E DOCUMENTI

FNTP - Tipo	inventario
FNTA - Autore	Ansidei R./ Cecchini F./ Carattoli L.
FNTT - Denominazione	Inventario e descrizione degli oggetti di belle arti rinvenuti nelle Chiese o Case delle Corporazioni e Collegate sopresse dell'Umbria (C.A.P.U.)
FNTD - Data	1863
FNTN - Nome archivio	Galleria Nazionale dell'Umbria - Direzione
FNTS - Posizione	Manoscritti e rari
FNTI - Codice identificativo	SABAPUM00182

FNT - FONTI E DOCUMENTI

FNTP - Tipo	inventario
FNTT - Denominazione	Inventario della Regia Pinacoteca Vannucci
FNTD - Data	1918
FNTN - Nome archivio	Galleria Nazionale dell'Umbria, Direzione
FNTS - Posizione	Manoscritti e rari
FNTI - Codice identificativo	SABAPUM00184

FNT - FONTI E DOCUMENTI

FNTP - Tipo	inventario
FNTA - Autore	Carattoli L.
FNTT - Denominazione	Elenco dei dipinti esistenti nella Pinacoteca di Perugia compilato dal Prof. Luigi Carattoli
FNTD - Data	1878
FNTN - Nome archivio	Galleria Nazionale dell'Umbria - Direzione
FNTS - Posizione	Manoscritti e rari
FNTI - Codice identificativo	SABAPUM00183

FNT - FONTI E DOCUMENTI

FNTP - Tipo	preventivo
FNTA - Autore	Mancini U.
FNTT - Denominazione	Preventivo restauri e dorature U. Mancini
FNTD - Data	1919/03/24
FNTN - Nome archivio	SABAP dell'Umbria, Archivio storico
FNTS - Posizione	b. 56 II, fasc. 4
FNTI - Codice identificativo	SABAPUM00212

BIB - BIBLIOGRAFIA

BIBX - Genere	bibliografia specifica
BIBA - Autore	Santi F.
BIBD - Anno di edizione	1985
BIBH - Sigla per citazione	00001020
BIBN - V., pp., nn.	pp.151-152
BIBI - V., tavv., figg.	t.138

BIB - BIBLIOGRAFIA

BIBX - Genere	bibliografia specifica
BIBA - Autore	Pittura Umbria
BIBD - Anno di edizione	1984
BIBH - Sigla per citazione	M2601588
BIBN - V., pp., nn.	pp.186-187

BIB - BIBLIOGRAFIA

BIBX - Genere	bibliografia di confronto
BIBA - Autore	Mancini F.F.
BIBD - Anno di edizione	1988
BIBH - Sigla per citazione	00001108
BIBN - V., pp., nn.	v.I, p.372, v.II, p.644

BIB - BIBLIOGRAFIA

BIBX - Genere	bibliografia specifica
BIBA - Autore	Teza, Laura
BIBD - Anno di edizione	2005
BIBH - Sigla per citazione	M2600012
BIBN - V., pp., nn.	p. 53

ADS - SPECIFICHE DI ACCESSO AI DATI**ADSP - Profilo di accesso**

1

ADSM - Motivazione

scheda contenente dati liberamente accessibili

CM - COMPILAZIONE**CMP - COMPILAZIONE****CMPD - Data**

1988

CMPN - Nome

Farinelli M.

**FUR - Funzionario
responsabile**

Garibaldi V.

RVM - TRASCRIZIONE PER INFORMATIZZAZIONE**RVMD - Data**

1996

RVMN - Nome

Sargentini C.

AGG - AGGIORNAMENTO - REVISIONE**AGGD - Data**

2006

AGGN - Nome

ARTPAST/ Sargentini C.

**AGGF - Funzionario
responsabile**

Canti K.

AGG - AGGIORNAMENTO - REVISIONE**AGGD - Data**

2016

AGGN - Nome

Tassini A.

**AGGR - Referente
scientifico**

Furelli S.

**AGGF - Funzionario
responsabile**

Balducci C.

AGG - AGGIORNAMENTO - REVISIONE**AGGD - Data**

2023

AGGN - Nome

Delogu G.F.

**AGGF - Funzionario
responsabile**

Picchiarelli V.