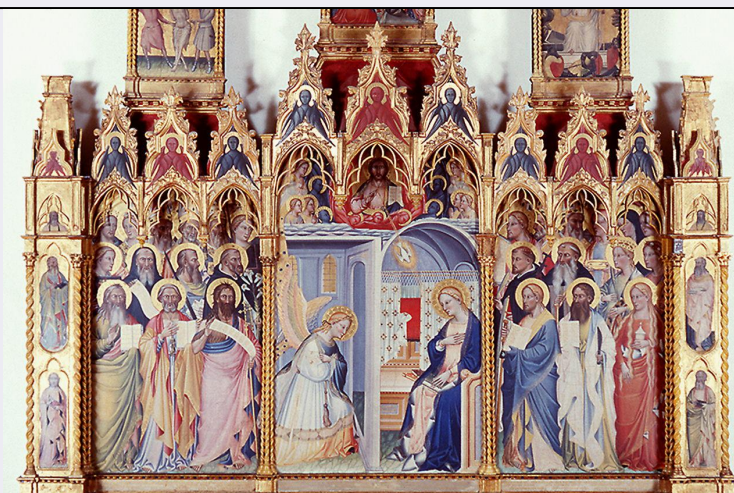


SCHEDA



CD - CODICI

TSK - Tipo Scheda	OA
LIR - Livello ricerca	C
NCT - CODICE UNIVOCO	
NCTR - Codice regione	10
NCTN - Numero catalogo generale	00016373
ESC - Ente schedatore	M260
ECP - Ente competente	M260

RV - RELAZIONI

RVE - STRUTTURA COMPLESSA

RVEL - Livello	8
RVER - Codice bene radice	1000016373

OG - OGGETTO

OGT - OGGETTO

OGTD - Definizione	scomparto di polittico
OGTV - Identificazione	elemento d'insieme
OGTN - Denominazione /dedicazione	Pala delle Monache di Sant'Agnese
OGTP - Posizione	predella

SGT - SOGGETTO

SGTI - Identificazione	ultima cena
------------------------	-------------

LC - LOCALIZZAZIONE GEOGRAFICO-AMMINISTRATIVA

PVC - LOCALIZZAZIONE GEOGRAFICO-AMMINISTRATIVA ATTUALE

PVCS - Stato	ITALIA
PVCR - Regione	Umbria
PVCP - Provincia	PG
PVCC - Comune	Perugia
PVCL - Località	PERUGIA

LDC - COLLOCAZIONE SPECIFICA

LDCT - Tipologia	palazzo
LDCQ - Qualificazione	comunale
LDCN - Denominazione attuale	Palazzo dei Priori
LDCC - Complesso di appartenenza	Palazzo dei Priori
LDCU - Indirizzo	piazza IV Novembre
LDCM - Denominazione raccolta	Galleria Nazionale dell'Umbria
LDCS - Specifiche	deposito

UB - UBICAZIONE E DATI PATRIMONIALI

INV - INVENTARIO DI MUSEO O SOPRINTENDENZA

INVN - Numero	316
INVD - Data	1918

LA - ALTRE LOCALIZZAZIONI GEOGRAFICO-AMMINISTRATIVE

TCL - Tipo di localizzazione luogo di provenienza

PRV - LOCALIZZAZIONE GEOGRAFICO-AMMINISTRATIVA

PRVS - Stato	ITALIA
PRVR - Regione	Umbria
PRVP - Provincia	PG
PRVC - Comune	Perugia

PRC - COLLOCAZIONE SPECIFICA

PRCT - Tipologia	monastero
PRCQ - Qualificazione	francescano
PRCD - Denominazione	monastero di Sant'Agnese
PRCC - Complesso monumentale di appartenenza	monastero di Sant'Agnese

PRD - DATA

PRDI - Data ingresso	1517
PRDU - Data uscita	1810

LA - ALTRE LOCALIZZAZIONI GEOGRAFICO-AMMINISTRATIVE

TCL - Tipo di localizzazione luogo di provenienza

PRV - LOCALIZZAZIONE GEOGRAFICO-AMMINISTRATIVA

PRVS - Stato	ITALIA
PRVR - Regione	Umbria
PRVP - Provincia	PG
PRVC - Comune	Perugia

PRC - COLLOCAZIONE SPECIFICA

PRCT - Tipologia	abbazia
PRCQ - Qualificazione	olivetana
PRCD - Denominazione	abbazia di Montemorcinio Nuovo
PRCC - Complesso monumentale di	abbazia di Montemorcinio Nuovo

appartenenza	
PRCM - Denominazione raccolta	Accademia di Belle Arti
PRD - DATA	
PRDI - Data ingresso	1813
PRDU - Data uscita	1878
DT - CRONOLOGIA	
DTZ - CRONOLOGIA GENERICA	
DTZG - Secolo	sec. XVI
DTZS - Frazione di secolo	primo quarto
DTS - CRONOLOGIA SPECIFICA	
DTSI - Da	1517
DTSF - A	1517
DTM - Motivazione cronologia	data
AU - DEFINIZIONE CULTURALE	
AUT - AUTORE	
AUTS - Riferimento all'autore	attribuito
AUTM - Motivazione dell'attribuzione	analisi stilistica
AUTM - Motivazione dell'attribuzione	bibliografia
NCUN - Codice univoco ICCD	00001538
AUTN - Nome scelto	Berto di Giovanni
AUTA - Dati anagrafici	notizie dal 1488/ 1529
AUTH - Sigla per citazione	M2600099
MT - DATI TECNICI	
MTC - Materia e tecnica	tavola/ pittura a olio/ pittura a tempera
MIS - MISURE	
MISU - Unità	cm
MISA - Altezza	40
MISL - Larghezza	62,2
MISS - Spessore	4,6
CO - CONSERVAZIONE	
STC - STATO DI CONSERVAZIONE	
STCC - Stato di conservazione	discreto
RS - RESTAURI	
RST - RESTAURI	
RSTD - Data	2001-2004
RSTE - Ente responsabile	BSAE dell'Umbria-Perugia
RSTN - Nome operatore	Coo.Be.C.
RSTR - Ente finanziatore	BSAE dell'Umbria-Perugia

RST - RESTAURI

RSTD - Data	1982
RSTE - Ente responsabile	BSAE dell'Umbria-Perugia
RSTN - Nome operatore	Manuali G.
RSTR - Ente finanziatore	BSAE dell'Umbria-Perugia

RST - RESTAURI

RSTD - Data	2006 - 2007
RSTE - Ente responsabile	BSAE dell'Umbria-Perugia
RSTN - Nome operatore	C.B.C.
RSTR - Ente finanziatore	BSAE dell'Umbria-Perugia

DA - DATI ANALITICI**DES - DESCRIZIONE**

DESO - Indicazioni sull'oggetto	scomparto di predella
DESI - Codifica Iconclass	73D24
DESS - Indicazioni sul soggetto	Soggetti sacri: ultima cena. Personaggi: Gesù Cristo; apostoli.

NSC - Notizie storico-critiche

Questa tavoletta, come quelle raffiguranti il Compianto su Cristo morto (inv. 315), i SS.Cosma e Damiano (inv. 314), S. Chiara (inv. 317) e S. Luigi dei Francesi (inv. 318), venne trasferita nel 1810 nell'Accademia di Belle Arti di Perugia, per passare successivamente in Pinacoteca.

TU - CONDIZIONE GIURIDICA E VINCOLI**ACQ - ACQUISIZIONE**

ACQT - Tipo acquisizione	soppressione
ACQN - Nome	Decreto Pepoli
ACQD - Data acquisizione	1863
ACQL - Luogo acquisizione	PG/ Perugia

CDG - CONDIZIONE GIURIDICA

CDGG - Indicazione generica	proprietà Ente pubblico territoriale
CDGS - Indicazione specifica	Comune di Perugia
CDGI - Indirizzo	Corso Vannucci 19 - 06121 Perugia (PG)

DO - FONTI E DOCUMENTI DI RIFERIMENTO**FTA - DOCUMENTAZIONE FOTOGRAFICA**

FTAX - Genere	documentazione allegata
FTAP - Tipo	fotografia digitale
FTAN - Codice identificativo	SBAPSAE PG16373e

FNT - FONTI E DOCUMENTI

FNTP - Tipo	elenco
FNTA - Autore	SABAPUM00199
FNTT - Denominazione	Elenco degli oggetti della Galleria Nazionale dell'Umbria imballati in casse in occasione del trasferimento della raccolta a seguito dei lavori del Palazzo dei Priori

FNTD - Data	1953-1955
FNTF - Foglio/Carta	A.S. (C) b. 15, fasc. 11,
FNTN - Nome archivio	SABAP dell'Umbria, Archivio storico
FNTS - Posizione	A.S. (C) b. 15, fasc. 11
FNTI - Codice identificativo	SABAPUM00246
FNT - FONTI E DOCUMENTI	
FNTP - Tipo	elenco
FNTA - Autore	sabapum00194
FNTT - Denominazione	Elenco degli oggetti d'arte che debbono essere asportati dalla Regia Galleria Vannucci
FNTD - Data	1940
FNTF - Foglio/Carta	c. 9
FNTN - Nome archivio	SABAP dell'Umbria, Archivio storico
FNTS - Posizione	b. 130, fasc. 4
FNTI - Codice identificativo	SABAPUM00194
FNT - FONTI E DOCUMENTI	
FNTP - Tipo	inventario
FNTA - Autore	Ansidei R./ Cecchini F./ Carattoli L.
FNTT - Denominazione	Inventario e descrizione degli oggetti di belle arti rinvenuti nelle Chiese o Case delle Corporazioni e Collegiate soppresse dell'Umbria (C.A.P.U.)
FNTD - Data	1863
FNTF - Foglio/Carta	nn.62,119
FNTN - Nome archivio	Galleria Nazionale dell'Umbria - Direzione
FNTS - Posizione	Manoscritti e rari
FNTI - Codice identificativo	SABAPUM00182
FNT - FONTI E DOCUMENTI	
FNTP - Tipo	manoscritto
FNTA - Autore	Rossi A.
FNTD - Data	sec XIX
FNTF - Foglio/Carta	ms. 3043
FNTN - Nome archivio	Perugia, Biblioteca Augusta
FNTS - Posizione	ms. 3043
FNTI - Codice identificativo	SABAPUM00291
FNT - FONTI E DOCUMENTI	
FNTP - Tipo	inventario
FNTA - Autore	Carattoli L.
FNTT - Denominazione	Elenco dei dipinti esistenti nella Pinacoteca di Perugia compilato dal Prof. Luigi Carattoli
FNTD - Data	1878
FNTN - Nome archivio	Galleria Nazionale dell'Umbria, Direzione
FNTS - Posizione	Manoscritti e rari
FNTI - Codice identificativo	SABAPUM00183
FNT - FONTI E DOCUMENTI	

FNTP - Tipo	inventario
FNTA - Autore	sabapum00184
FNTT - Denominazione	Inventario della Regia Galleria Nazionale dell'Umbria
FNTD - Data	1918
FNTF - Foglio/Carta	pp.133-134
FNTN - Nome archivio	Galleria Nazionale dell'Umbria - Direzione
FNTS - Posizione	Manoscritti e rari
FNTI - Codice identificativo	SABAPUM00184
FNT - FONTI E DOCUMENTI	
FNTP - Tipo	relazione di restauro
FNTT - Denominazione	Restauro Coo.Be.C. (Perizia 102/97)
FNTD - Data	1997
FNTN - Nome archivio	SABAP dell'Umbria, Archivio corrente
FNTS - Posizione	A.R. Scatola 39, b. 2035
FNTI - Codice identificativo	SABAPUM00416
FNT - FONTI E DOCUMENTI	
FNTP - Tipo	relazione di restauro
FNTA - Autore	Restauro Coo.Be.C.
FNTT - Denominazione	Perizia 188/01
FNTD - Data	2001
FNTF - Foglio/Carta	F.8
FNTN - Nome archivio	SABAP dell'Umbria, Archivio corrente
FNTS - Posizione	A.R. 2005/03
FNTI - Codice identificativo	SABAPUM00417
BIB - BIBLIOGRAFIA	
BIBX - Genere	bibliografia specifica
BIBA - Autore	Santi F.
BIBD - Anno di edizione	1985
BIBH - Sigla per citazione	M2601020
BIBN - V., pp., nn.	pp.149-151
BIBI - V., tavv., figg.	t.137
BIB - BIBLIOGRAFIA	
BIBX - Genere	bibliografia specifica
BIBA - Autore	Todini F.
BIBD - Anno di edizione	1989
BIBH - Sigla per citazione	M2601145
BIBN - V., pp., nn.	p.38
BIB - BIBLIOGRAFIA	
BIBX - Genere	bibliografia specifica
BIBA - Autore	Pittura Umbria
BIBD - Anno di edizione	1984
BIBH - Sigla per citazione	M2601588

BIBN - V., pp., nn.	pp.87-88
AD - ACCESSO AI DATI	
ADS - SPECIFICHE DI ACCESSO AI DATI	
ADSP - Profilo di accesso	1
ADSM - Motivazione	scheda contenente dati liberamente accessibili
CM - COMPILAZIONE	
CMP - COMPILAZIONE	
CMPD - Data	1987
CMPN - Nome	Rosi A.M.
FUR - Funzionario responsabile	Garibaldi V.
RVM - TRASCRIZIONE PER INFORMATIZZAZIONE	
RVMD - Data	1996
RVMN - Nome	Sargentini C.
AGG - AGGIORNAMENTO - REVISIONE	
AGGD - Data	2006
AGGN - Nome	ARTPAST/ Sargentini C.
AGGF - Funzionario responsabile	Canti K.
AGG - AGGIORNAMENTO - REVISIONE	
AGGD - Data	2016
AGGN - Nome	Tassini A.
AGGR - Referente scientifico	Furelli S.
AGGF - Funzionario responsabile	Balducci C.
AGG - AGGIORNAMENTO - REVISIONE	
AGGD - Data	2023
AGGN - Nome	Delogu G.F.
AGGF - Funzionario responsabile	Picchiarelli V.