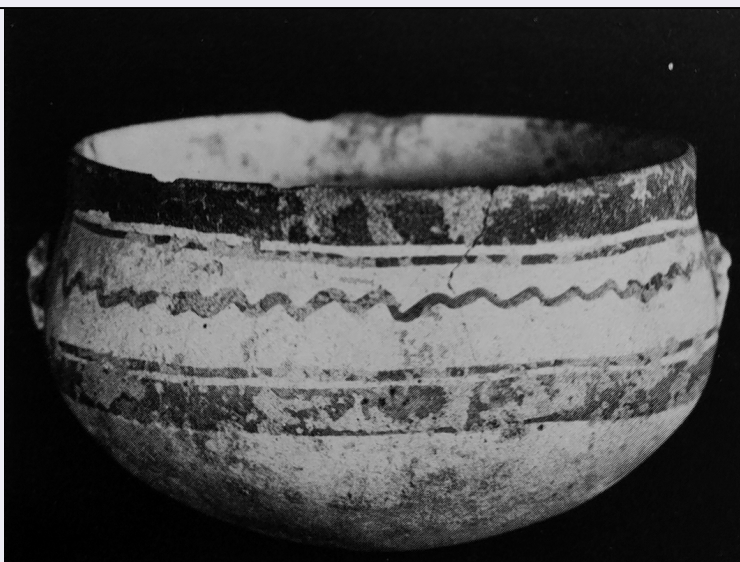


SCHEDA



CD - CODICI

| | |
|---------------------------------|----------|
| TSK - Tipo Scheda | OA |
| LIR - Livello ricerca | C |
| NCT - CODICE UNIVOCO | |
| NCTR - Codice regione | 09 |
| NCTN - Numero catalogo generale | 00113472 |
| ESC - Ente schedatore | UNUPI |
| ECP - Ente competente | S121 |

OG - OGGETTO

| | |
|--------------------|---------|
| OGT - OGGETTO | |
| OGTD - Definizione | ciotola |

LC - LOCALIZZAZIONE GEOGRAFICO-AMMINISTRATIVA

PVC - LOCALIZZAZIONE GEOGRAFICO-AMMINISTRATIVA ATTUALE

| | |
|------------------|---------|
| PVCS - Stato | ITALIA |
| PVCR - Regione | Toscana |
| PVCP - Provincia | PI |
| PVCC - Comune | Pisa |

LDC - COLLOCAZIONE SPECIFICA

| | |
|----------------------------------|---|
| LDCT - Tipologia | palazzo |
| LDCQ - Qualificazione | Scuola Medica |
| LDCC - Complesso di appartenenza | Università di Pisa |
| LDCU - Indirizzo | Via Roma, 55 |
| LDCM - Denominazione raccolta | Museo di Anatomia Umana "Filippo Civinini" |
| LDCS - Specifiche | Collezione Archeologica, Sala Regnoli, II piano |

LA - ALTRE LOCALIZZAZIONI GEOGRAFICO-AMMINISTRATIVE

| | |
|------------------------------|----------------------|
| TCL - Tipo di localizzazione | luogo di reperimento |
|------------------------------|----------------------|

| | |
|---|--|
| PRV - LOCALIZZAZIONE GEOGRAFICO-AMMINISTRATIVA | |
| PRVS - Stato | PERÙ |
| PRVR - Regione | NR |
| PRVP - Provincia | NR |
| PRVC - Comune | NR |
| PRC - COLLOCAZIONE SPECIFICA | |
| PRCT - Tipologia | necropoli |
| PRD - DATA | |
| PRDU - Data uscita | 1870 ca. |
| GP - GEOREFERENZIAZIONE TRAMITE PUNTO | |
| GPI - Identificativo Punto | 2 |
| GPL - Tipo di localizzazione | localizzazione fisica |
| GPD - DESCRIZIONE DEL PUNTO | |
| GPDP - PUNTO | |
| GPDPX - Coordinata X | 10.395576 |
| GPDPY - Coordinata Y | 43.720416 |
| GPM - Metodo di georeferenziazione | punto approssimato |
| GPT - Tecnica di georeferenziazione | rilievo da cartografia senza sopralluogo |
| GPP - Proiezione e Sistema di riferimento | WGS84 |
| GPB - BASE DI RIFERIMENTO | |
| GPBB - Descrizione sintetica | Open Street Map |
| GPBT - Data | 2020 |
| GPBO - Note | www.openstreetmap.org |
| DT - CRONOLOGIA | |
| DTZ - CRONOLOGIA GENERICA | |
| DTZG - Secolo | XIII-XV |
| DTS - CRONOLOGIA SPECIFICA | |
| DTSI - Da | 1201 |
| DTSF - A | 1500 |
| DTM - Motivazione cronologia | documentazione |
| ADT - Altre datazioni | IX-XVI |
| AU - DEFINIZIONE CULTURALE | |
| ATB - AMBITO CULTURALE | |
| ATBD - Denominazione | ambito peruviano |
| ATBR - Riferimento all'intervento | esecuzione |
| ATBM - Motivazione dell'attribuzione | documentazione |
| AAT - Altre attribuzioni | ambito Chancay |
| MT - DATI TECNICI | |
| MTC - Materia e tecnica | terracotta/ modellatura |

| | |
|--|--|
| MIS - MISURE | |
| MISU - Unità | cm |
| MISA - Altezza | 8 |
| MISD - Diametro | 12.5 |
| CO - CONSERVAZIONE | |
| STC - STATO DI CONSERVAZIONE | |
| STCC - Stato di conservazione | discreto |
| STCS - Indicazioni specifiche | Sbeccatura sull'orlo. |
| RS - RESTAURI | |
| RST - RESTAURI | |
| RSTD - Data | 1983 ante |
| RSTE - Ente responsabile | Università di Pisa |
| DA - DATI ANALITICI | |
| DES - DESCRIZIONE | |
| DESO - Indicazioni sull'oggetto | Ciotola globulare con fondo convesso e orlo diritto con funzione funeraria di colore bianco opaco con decorazione a bande in nero e una fascia riempita da una linea a zig zag. Due figurine plastiche aviforme sono applicate simmetricamente sul corpo. Le anse laterali sono costituite da due figurine di uccelli a tutto tondo con ali spiegate. |
| DESI - Codifica Iconclass | 48A981(+0) |
| DESI - Codifica Iconclass | 25F35(+0) |
| DESS - Indicazioni sul soggetto | Decorazioni: motivi geometrici |
| DESS - Indicazioni sul soggetto | Animali: uccelli ornamentali |
| NSC - Notizie storico-critiche | Lo stile Nero su Bianco Chancay è considerato come il punto di arrivo dell'abbandono della policromia tradizionale delle ceramiche. La decorazione è costituita sia da motivi geometrici che da raffigurazioni stilizzate di animali come uccelli e pesci, presenti nella maggior parte della ceramica funeraria Chancay e non presentano tracce d'uso utilitario. |
| TU - CONDIZIONE GIURIDICA E VINCOLI | |
| ACQ - ACQUISIZIONE | |
| ACQT - Tipo acquisizione | donazione |
| ACQN - Nome | Regnoli, Carlo |
| ACQD - Data acquisizione | sec. XIX, seconda metà |
| ACQL - Luogo acquisizione | Pisa |
| CDG - CONDIZIONE GIURIDICA | |
| CDGG - Indicazione generica | proprietà Ente pubblico territoriale |
| CDGS - Indicazione specifica | Università di Pisa |
| CDGI - Indirizzo | Lungarno Pacinotti, 43 - 56100 Pisa (PI) |
| DO - FONTI E DOCUMENTI DI RIFERIMENTO | |

FTA - DOCUMENTAZIONE FOTOGRAFICA

| | |
|-------------------------------------|--|
| FTAX - Genere | documentazione allegata |
| FTAP - Tipo | fotografia digitale (file) |
| FTAD - Data | 2020 |
| FTAE - Ente proprietario | Unipi |
| FTAN - Codice identificativo | New_1590503524028 |
| FTAT - Note | La foto è stata scansionata dal catalogo della mostra del 1983 |

FTA - DOCUMENTAZIONE FOTOGRAFICA

| | |
|-------------------------------------|--|
| FTAX - Genere | documentazione allegata |
| FTAP - Tipo | fotografia digitale (file) |
| FTAD - Data | 2020 |
| FTAE - Ente proprietario | Unipi |
| FTAN - Codice identificativo | New_1591023074888 |
| FTAT - Note | La foto è stata scansionata dal catalogo della mostra del 1983 |

BIB - BIBLIOGRAFIA

| | |
|-----------------------------------|-------------------------------|
| BIBX - Genere | bibliografia specifica |
| BIBA - Autore | Devoti D., Massart C. et alii |
| BIBD - Anno di edizione | 1983 |
| BIBH - Sigla per citazione | Unipi_01 |
| BIBN - V., pp., nn. | p. 74 |
| BIBI - V., tavv., figg. | n. 84 |

MST - MOSTRE

| | |
|----------------------|---|
| MSTT - Titolo | La collezione dei vasi precolombiani dell'Istituto di Anatomia Umana Normale. |
| MSTL - Luogo | Pisa |
| MSTD - Data | 30 Nov - 6 Dic 1983 |

AD - ACCESSO AI DATI**ADS - SPECIFICHE DI ACCESSO AI DATI**

| | |
|----------------------------------|--|
| ADSP - Profilo di accesso | 1 |
| ADSM - Motivazione | scheda contenente dati liberamente accessibili |

CM - COMPILAZIONE**CMP - COMPILAZIONE**

| | |
|---------------------------------------|-----------------------|
| CMPD - Data | 1979 |
| CMPN - Nome | Cossa, Egidio |
| FUR - Funzionario responsabile | Burresi, Maria Giulia |

RVM - TRASCRIZIONE PER INFORMATIZZAZIONE

| | |
|--------------------|-------------------|
| RVMD - Data | 2020 |
| RVMN - Nome | Picciotto, Ilenia |

AGG - AGGIORNAMENTO - REVISIONE

| | |
|-------------------------|-------------------|
| AGGD - Data | 2020 |
| AGGN - Nome | Picciotto, Ilenia |
| AGGR - Referente | |

| | |
|--|--|
| scientifico | Brancaccio, Loredana |
| AGGF - Funzionario responsabile | Brancaccio, Loredana |
| AN - ANNOTAZIONI | |
| OSS - Osservazioni | Le schede sono state informatizzate durante il Laboratorio realizzato all'interno del Corso di Catalogazione Informatica di Oggetti d'Arte della Prof.ssa Sonia Maffei in collaborazione con il Laboratorio LIMES dell'Università di Pisa. AA 2019-2020. |