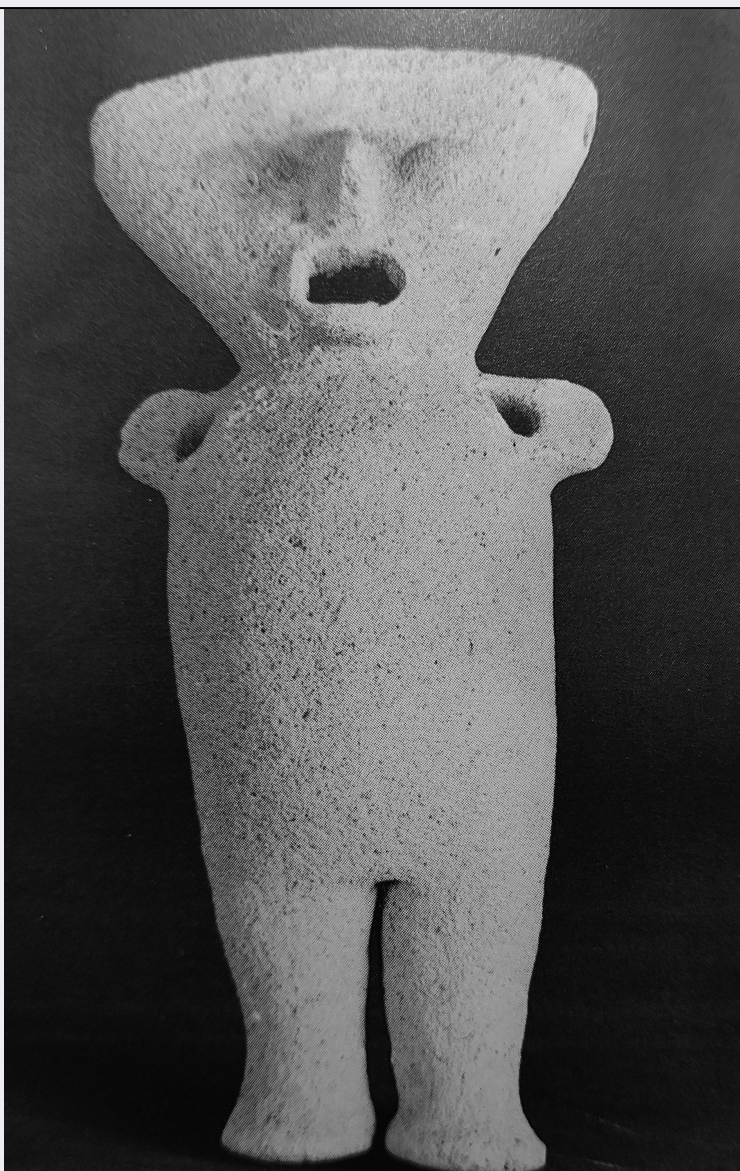


# SCHEDA



## CD - CODICI

TSK - Tipo Scheda OA

LIR - Livello ricerca C

### NCT - CODICE UNIVOCO

NCTR - Codice regione 09

NCTN - Numero catalogo generale 00113471

ESC - Ente schedatore UNIPI

ECP - Ente competente S121

## OG - OGGETTO

### OGT - OGGETTO

OGTD - Definizione bambola

## LC - LOCALIZZAZIONE GEOGRAFICO-AMMINISTRATIVA

### PVC - LOCALIZZAZIONE GEOGRAFICO-AMMINISTRATIVA ATTUALE

PVCS - Stato ITALIA

PVCR - Regione Toscana

<b>PVCP - Provincia</b>	PI
<b>PVCC - Comune</b>	Pisa
<b>LDC - COLLOCAZIONE SPECIFICA</b>	
<b>LDCT - Tipologia</b>	palazzo
<b>LDCN - Denominazione attuale</b>	Scuola Medica
<b>LDCC - Complesso di appartenenza</b>	Università di Pisa
<b>LDCU - Indirizzo</b>	Via Roma, 55
<b>LDCM - Denominazione raccolta</b>	Museo di Anatomia Umana "Filippo Civinini"
<b>LDCS - Specifiche</b>	Collezione Archeologica, Sala Regnoli, II piano
<b>LA - ALTRE LOCALIZZAZIONI GEOGRAFICO-AMMINISTRATIVE</b>	
<b>TCL - Tipo di localizzazione</b>	luogo di reperimento
<b>PRV - LOCALIZZAZIONE GEOGRAFICO-AMMINISTRATIVA</b>	
<b>PRVS - Stato</b>	PERÙ
<b>PRVR - Regione</b>	NR
<b>PRVP - Provincia</b>	NR
<b>PRVC - Comune</b>	NR
<b>PRC - COLLOCAZIONE SPECIFICA</b>	
<b>PRCT - Tipologia</b>	necropoli
<b>PRD - DATA</b>	
<b>PRDU - Data uscita</b>	1870 ca.
<b>GP - GEOREFERENZIAZIONE TRAMITE PUNTO</b>	
<b>GPI - Identificativo Punto</b>	2
<b>GPL - Tipo di localizzazione</b>	localizzazione fisica
<b>GPD - DESCRIZIONE DEL PUNTO</b>	
<b>GPDP - PUNTO</b>	
<b>GPDPX - Coordinata X</b>	10.395518
<b>GPDPY - Coordinata Y</b>	43.720451
<b>GPM - Metodo di georeferenziazione</b>	punto approssimato
<b>GPT - Tecnica di georeferenziazione</b>	rilievo da cartografia senza sopralluogo
<b>GPP - Proiezione e Sistema di riferimento</b>	WGS84
<b>GPB - BASE DI RIFERIMENTO</b>	
<b>GPBB - Descrizione sintetica</b>	Open Street Map
<b>GPBT - Data</b>	2020
<b>GPBO - Note</b>	<a href="http://www.openstreetmap.org">www.openstreetmap.org</a>
<b>DT - CRONOLOGIA</b>	
<b>DTZ - CRONOLOGIA GENERICA</b>	
<b>DTZG - Secolo</b>	XIX
<b>DTS - CRONOLOGIA SPECIFICA</b>	

<b>DTSI - Da</b>	1801
<b>DTSF - A</b>	1900
<b>DTM - Motivazione cronologia</b>	documentazione
<b>AU - DEFINIZIONE CULTURALE</b>	
<b>ATB - AMBITO CULTURALE</b>	
<b>ATBD - Denominazione</b>	ambito peruviano
<b>ATBM - Motivazione dell'attribuzione</b>	documentazione
<b>AAT - Altre attribuzioni</b>	ambito Chancay
<b>MT - DATI TECNICI</b>	
<b>MTC - Materia e tecnica</b>	terracotta/ modellatura
<b>MIS - MISURE</b>	
<b>MISU - Unità</b>	cm
<b>MISA - Altezza</b>	30.9
<b>CO - CONSERVAZIONE</b>	
<b>STC - STATO DI CONSERVAZIONE</b>	
<b>STCC - Stato di conservazione</b>	buono
<b>STCS - Indicazioni specifiche</b>	Non presenta tracce di pittura.
<b>RS - RESTAURI</b>	
<b>RST - RESTAURI</b>	
<b>RSTD - Data</b>	1983 ante
<b>RSTE - Ente responsabile</b>	Università di Pisa
<b>DA - DATI ANALITICI</b>	
<b>DES - DESCRIZIONE</b>	
<b>DESO - Indicazioni sull'oggetto</b>	Figurina fittile detta "Cuchimilco" di colore rossiccio. L'interno è cavo. Probabilmente è rappresentata una donna in posizione orante. La testa è di forma trapezoidale con naso in rilievo plastico e bocca forata di forma ellittica. Due grossi fori sono sul corpo in prossimità di due piccole braccia, che formano due ansette.
<b>DESI - Codifica Iconclass</b>	31AA231
<b>DESS - Indicazioni sul soggetto</b>	FIGURE: Figura femminile in posizione orante.
<b>NSC - Notizie storico-critiche</b>	La figurina Cuchimilco, caratteristico oggetto votico Chancay che veniva collocato accanto al defunto o avvolto tra le fasce funerarie, proviene dalla costa centrale del Perù e appartiene al Regno Chancay. Esso si conserva nella II sala del Museo di Anatomia Umana "Filippo Civinini" che possiede una collezione di reperti archeologici provenienti dal Sud America. Il Museo acquisì la collezione tra il 1860 e il 1870. Fu Carlo Regnoli, medico e studioso dell'Università di Pisa, ad effettuare scavi archeologici in Perù, in particolare, nel 1869. La collezione è composta da 121 vasi, risalenti al periodo XII – XVI secolo, delle culture preincaiche Chimù e Chancay. Le figurazioni di essi si alternano in antropomorfe, zoomorfe e fitomorfe. La collezione non comprende solamente vasi ma anche resti botanici, vegetali,

corredi funerari e mummie. Dalle notizie del catalogo della mostra risulta essere un falso. Prima si pensava appartenesse al periodo IX - XVI secolo.

## TU - CONDIZIONE GIURIDICA E VINCOLI

### ACQ - ACQUISIZIONE

ACQT - Tipo acquisizione	donazione
ACQN - Nome	Regnoli, Carlo
ACQD - Data acquisizione	sec. XIX, seconda metà
ACQL - Luogo acquisizione	Pisa

### CDG - CONDIZIONE GIURIDICA

CDGG - Indicazione generica	proprietà Ente pubblico territoriale
CDGS - Indicazione specifica	Università di Pisa
CDGI - Indirizzo	Lungarno Pacinotti, 43 - 56100 Pisa (PI)

## DO - FONTI E DOCUMENTI DI RIFERIMENTO

### FTA - DOCUMENTAZIONE FOTOGRAFICA

FTAX - Genere	documentazione allegata
FTAP - Tipo	fotografia digitale (file)
FTAD - Data	2020
FTAE - Ente proprietario	Unipi
FTAN - Codice identificativo	New_1590512420369
FTAT - Note	Scansione del catalogo della mostra del 1983

### FTA - DOCUMENTAZIONE FOTOGRAFICA

FTAX - Genere	documentazione allegata
FTAP - Tipo	fotografia digitale (file)
FTAE - Ente proprietario	Unipi
FTAN - Codice identificativo	New_1591025040533

### BIB - BIBLIOGRAFIA

BIBX - Genere	bibliografia specifica
BIBA - Autore	Devoti D., Massart C. et alii
BIBD - Anno di edizione	1983
BIBH - Sigla per citazione	Unipi_01
BIBN - V., pp., nn.	p. 72
BIBI - V., tavv., figg.	n. 78

### MST - MOSTRE

MSTT - Titolo	La collezione di vasi precolombiani dell'Istituto di Anatomia Umana Normale
MSTL - Luogo	Pisa
MSTD - Data	30 Nov - 6 Dic 1983

## AD - ACCESSO AI DATI

### ADS - SPECIFICHE DI ACCESSO AI DATI

ADSP - Profilo di accesso	1
ADSM - Motivazione	scheda contenente dati liberamente accessibili

**CM - COMPILAZIONE****CMP - COMPILAZIONE**

<b>CMPD - Data</b>	1979
<b>CMPN - Nome</b>	Cossa, Egidio
<b>FUR - Funzionario responsabile</b>	Burresi, Maria Giulia

**RVM - TRASCRIZIONE PER INFORMATIZZAZIONE**

<b>RVMD - Data</b>	2020
<b>RVMN - Nome</b>	Nacchini, Cristina

**AGG - AGGIORNAMENTO - REVISIONE**

<b>AGGD - Data</b>	2020
<b>AGGN - Nome</b>	Nacchini, Cristina
<b>AGGR - Referente scientifico</b>	Brancaccio, Loredana
<b>AGGF - Funzionario responsabile</b>	Brancaccio, Loredana

**AN - ANNOTAZIONI****OSS - Osservazioni**

Le schede sono state informatizzate durante il Laboratorio realizzato all'interno del Corso di Catalogazione Informatica di Oggetti d'Arte della Prof.ssa Sonia Maffei in collaborazione con il Laboratorio LIMES dell'Università di Pisa, a.a. 2019-2020. Dalla scheda di catalogo del 1979, rispetto al catalogo della mostra, risulta esserci una piccola variazione nella misura dell'altezza della figurina, da 30.9 a 31 cm.