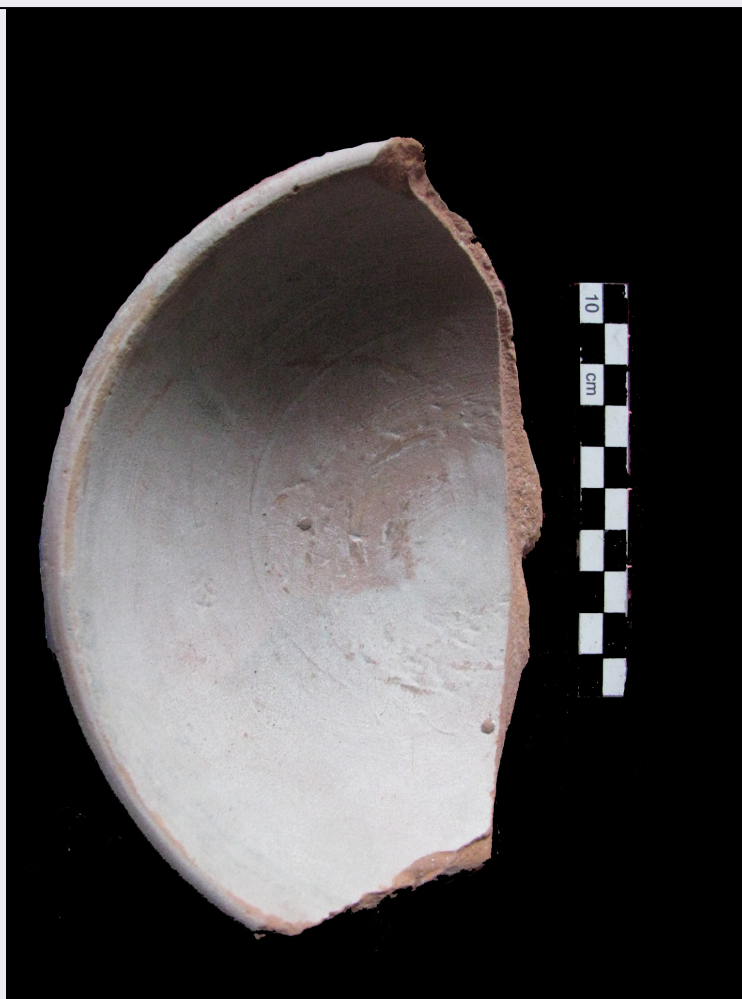


SCHEDA



CD - CODICI

TSK - Tipo Scheda RA

LIR - Livello ricerca I

NCT - CODICE UNIVOCO

NCTR - Codice regione 15

NCTN - Numero catalogo generale 00890831

ESC - Ente schedatore S347

ECP - Ente competente S347

OG - OGGETTO

OGT - OGGETTO

OGTD - Definizione coppa

CLS - Categoria - classe e produzione STRUMENTI - UTENSILI - OGGETTI D'USO/ CONTENITORI E RECIPIENTI/ CERAMICA/ Maiolica

LC - LOCALIZZAZIONE GEOGRAFICO-AMMINISTRATIVA

PVC - LOCALIZZAZIONE GEOGRAFICO-AMMINISTRATIVA ATTUALE

PVCS - Stato ITALIA

PVCR - Regione Campania

PVCP - Provincia NA

PVCC - Comune Ischia

LDC - COLLOCAZIONE SPECIFICA	
UB - DATI PATRIMONIALI	
STI - STIMA	
CS - LOCALIZZAZIONE CATASTALE	
CTL - Tipo di localizzazione	localizzazione fisica
CTS - LOCALIZZAZIONE CATASTALE	
CTSC - Comune	Ischia
RE - MODALITA' DI REPERIMENTO	
DSC - DATI DI SCAVO	
DSCF - Ente responsabile	S29
DSCA - Responsabile scientifico	Gialanella, Costanza
DSCT - Motivo	ricerca scientifica
DSCD - Data	2003/00/00
DSCI - Numero inventario di scavo	S095
DT - CRONOLOGIA	
DTZ - CRONOLOGIA GENERICA	
DTZG - Fascia cronologica di riferimento	SECOLI/ XIII
DTZS - Frazione cronologica	fine
DTS - CRONOLOGIA SPECIFICA	
DTSI - Da	1275
DTSV - Validità	post
DTSF - A	0000
DTM - Motivazione cronologia	bibliografia
MT - DATI TECNICI	
MTC - Materia e tecnica	argilla/ a tornio
MIS - MISURE	
MISU - Unità	cm
MISA - Altezza	7
MISL - Larghezza	11
MISD - Diametro	16 ric
MIST - Validità	ca
DA - DATI ANALITICI	
DES - DESCRIZIONE	
DESO - Indicazioni sull'oggetto	Coppa con rivestimento interno stannifero, non uniforme; orlo a mandorla, piede ad anello. Invetriatura incolore esterna.
CO - CONSERVAZIONE	
STC - STATO DI CONSERVAZIONE	
STCC - Stato di conservazione	frammentario

TU - CONDIZIONE GIURIDICA E VINCOLI**CDG - CONDIZIONE GIURIDICA****CDGG - Indicazione
generica**

proprietà Stato

DO - FONTI E DOCUMENTI DI RIFERIMENTO**FTA - DOCUMENTAZIONE FOTOGRAFICA****FTAX - Genere**

documentazione allegata

FTAP - Tipo

fotografia digitale (file)

FTAN - Codice identificativo

1500890831_001

AD - ACCESSO AI DATI**ADS - SPECIFICHE DI ACCESSO AI DATI****ADSP - Profilo di accesso**

3

ADSM - Motivazione

scheda di bene non adeguatamente sorvegliabile

CM - COMPILAZIONE**CMP - COMPILAZIONE****CMPD - Data**

2014

CMPN - Nome

Benini, Alessandra

**FUR - Funzionario
responsabile**

Gialanella, Costanza

RVM - TRASCRIZIONE PER INFORMATIZZAZIONE**RVMD - Data**

2020

RVMN - Nome

Esposito, Renata