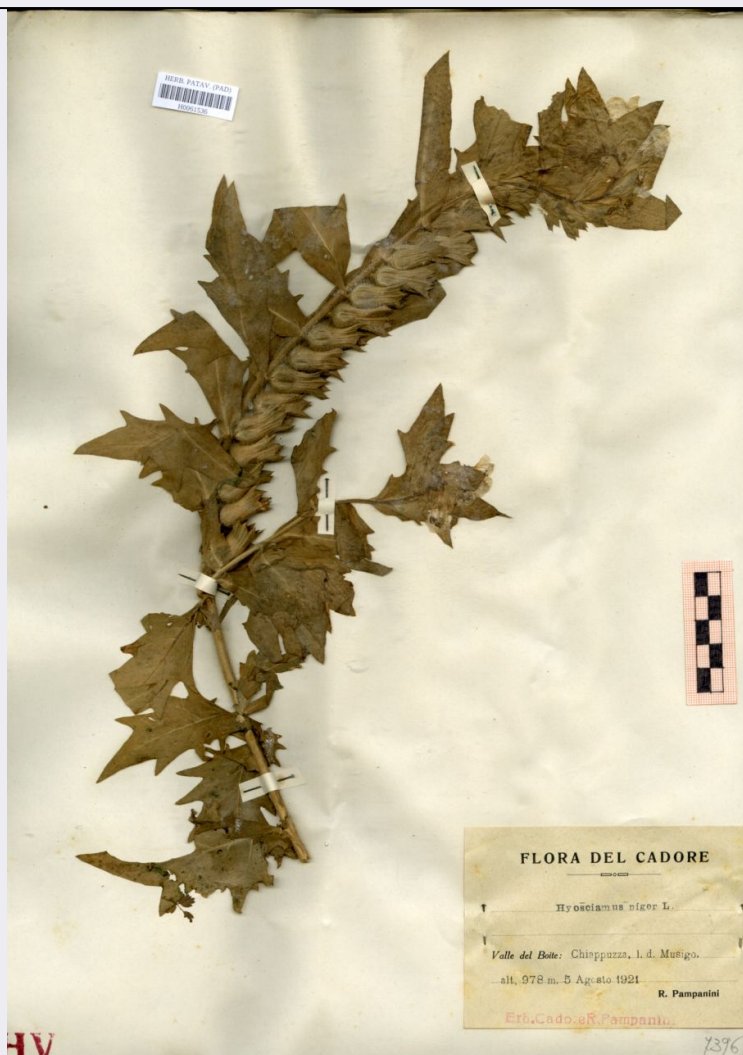


SCHEDA



CD - CODICI

TSK - Tipo scheda BNB

LIR - Livello ricerca P

NCT - CODICE UNIVOCO

NCTR - Codice regione 05

NCTN - Numero catalogo generale 00703918

ESC - Ente schedatore UNIPD

ECP - Ente competente S234

AC - ALTRI CODICI

ACI - Codice internazionale erbario PAD

ACK - Codice campione H0061536

ACN - Altro codice campione 7396

OG - OGGETTO

OGT - OGGETTO

OGTD - Definizione erbario

OGTE - Denominazione erbario Erbario delle Tre Venezie

OGTR - Tipologia erbario	erbario fanerogamico
OGTC - Denominazione collezione/ raccolta	Erbario delle Tre Venezie
OGTZ - Tipologia collezione/ raccolta	collezione fanerogamica
OGTO - Tipologia contenitore	foglio
OGTK - Tipologia campione	essiccato

SB - SISTEMATICA-BOTANICA

SBS - SISTEMATICA

SBSF - Famiglia	Solanaceae
SBSN - Numero genere	7396

NBN - NOMENCLATURA

NBNA - Specie nome completo	Hyoscyamus niger L.
------------------------------------	---------------------

NAA - NOMENCLATURA ATOMIZZATA

NAAA - Genere	Hyoscyamus
NAAB - Specie nome	niger
NAAC - Specie autore	L.

DBV - DETERMINAVIT

DBVA - Determinavit	Pampanini, Renato
----------------------------	-------------------

CBP - COMPOSIZIONE CAMPIONE

CBPF - Numero fogli/ parti	1
CBPE - Numero etichette	1
CBPB - Numero buste	0

SBE - CARTELLINI/ ETICHETTE

SBEI - Intestazione originale	FLORA DEL CADORE
SBET - Testo	Valle del Boite: Chiappuzza, l. d. Musigo, 978m, 5 Agosto 1921
SBEL - Lingua	italiano
SBEC - Caratteri lingua	latini
SBEA - Autografia	no
SBEG - Indicazioni grafiche	Erb. Cadore R. Pampanini

LR - DATI DI RACCOLTA

LRV - LOCALITA' DI RACCOLTA

LRVT - Tipo di localizzazione	località di raccolta - dati storici
LRVK - Continente	Europa
LRVS - Stato	Italia
LRVR - Regione	Veneto
LRVP - Provincia	Belluno
LRVC - Comune	San Vito di Cadore
LRVL - Località	Chiappuzza

LRI - INFORMAZIONI SULLA RACCOLTA

LRIA - Altitudine	978 m.
--------------------------	--------

LRD - LEGIT E DATA**LRDA - Legit** Pampanini, Renato**LRDF - Data esatta** 1921/08/05**LC - LOCALIZZAZIONE GEOGRAFICO-AMMINISTRATIVA****PVC - LOCALIZZAZIONE GEOGRAFICO-AMMINISTRATIVA ATTUALE****PVCS - Stato** ITALIA**PVCR - Regione** Veneto**PVCP - Provincia** PD**PVCC - Comune** Padova**PVCL - Località** PADOVA**LDC - COLLOCAZIONE SPECIFICA****LDCT - Tipologia** palazzo**LDCQ - Qualificazione** pubblico**LDCN - Denominazione attuale** Palazzina del prefetto (ex)**LDCC - Complesso di appartenenza** Orto Botanico di Padova**CO - CONSERVAZIONE****STC - STATO DI CONSERVAZIONE****STCT - Tipo** secco**STCC - Stato di conservazione** buono**TU - CONDIZIONE GIURIDICA E VINCOLI****CDG - CONDIZIONE GIURIDICA****CDGG - Indicazione generica** proprietà Ente pubblico non territoriale**DO - FONTI E DOCUMENTI DI RIFERIMENTO****FTA - DOCUMENTAZIONE FOTOGRAFICA****FTAX - Genere** documentazione allegata**FTAP - Tipo** fotografia digitale (file)**FTAA - Autore** Paneghel, Francesca**FTAD - Data** 2020/11/06**FTAE - Ente proprietario** Università di Padova**FTAN - Codice identificativo** unipdmbH037**FTAF - Formato** jpg**AD - ACCESSO AI DATI****ADS - SPECIFICHE DI ACCESSO AI DATI****ADSP - Profilo di accesso** 2**ADSM - Motivazione** scheda contenente dati personali**CM - COMPILAZIONE****CMP - COMPILAZIONE****CMPD - Data** 2020**CMPN - Nome** Paneghel, Francesca

RSR - Referente scientifico

Marcucci, Rossella

**FUR - Funzionario
responsabile**

Majoli, Luca