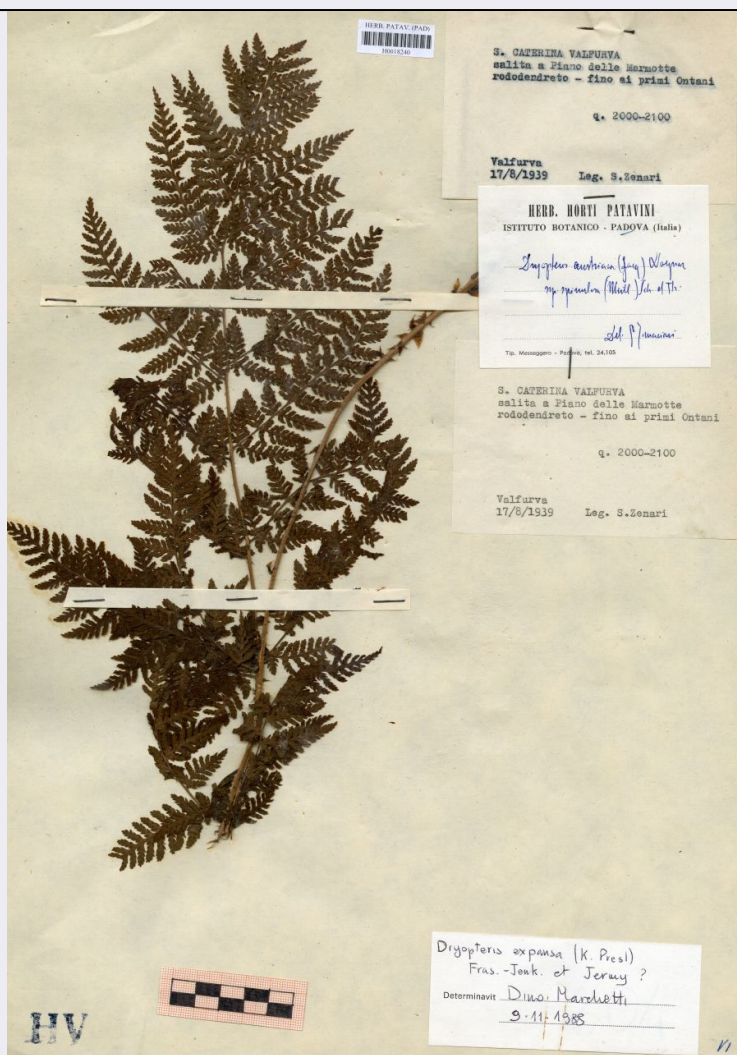


SCHEDA



CD - CODICI

TSK - Tipo scheda BNB

LIR - Livello ricerca P

NCT - CODICE UNIVOCO

NCTR - Codice regione 05

NCTN - Numero catalogo generale 00699064

ESC - Ente schedatore UNIPD

ECP - Ente competente S234

AC - ALTRI CODICI

ACI - Codice internazionale erbario PAD

ACK - Codice campione H0018240

ACN - Altro codice campione VI

OG - OGGETTO

OGT - OGGETTO

OGTD - Definizione erbario

OGTE - Denominazione erbario Erbario delle Tre Venezie

OGTR - Tipologia erbario	erbario crittogamico
OGTC - Denominazione collezione/ raccolta	Erbario delle Tre Venezie
OGTZ - Tipologia collezione/ raccolta	collezione crittogamica
OGTO - Tipologia contenitore	foglio
OGTK - Tipologia campione	essiccato

SB - SISTEMATICA-BOTANICA

SBS - SISTEMATICA

SBSF - Famiglia	Dryopteridaceae
SBSN - Numero genere	VI

NBN - NOMENCLATURA

NBNA - Specie nome completo	Dryopteris austriaca (Jacq.)Way. ssp.spinulosa (Muller) Sch. et Th.
------------------------------------	---

NAA - NOMENCLATURA ATOMIZZATA

NAAA - Genere	Dryopteris
NAAB - Specie nome	austriaca
NAAC - Specie autore	(Jacq.)Way.
NAAD - Sottospecie nome	spinulosa
NAAE - Sottospecie autore	(Muller) Sch. et Th.

DBV - DETERMINAVIT

DBVA - Determinavit	Fornaciari, G.
----------------------------	----------------

CBP - COMPOSIZIONE CAMPIONE

CBPF - Numero fogli/ parti	1
CBPE - Numero etichette	4
CBPB - Numero buste	0

SBE - CARTELLINI/ ETICHETTE

SBET - Testo	Valfurva, S.Caterina Valfurva, Salita a Piano delle Marmotte, rododendreto fino ai primi Ontani, 2100-2000m
SBEL - Lingua	italiano
SBEC - Caratteri lingua	latini
SBEA - Autografia	no

LR - DATI DI RACCOLTA

LRV - LOCALITA' DI RACCOLTA

LRVT - Tipo di localizzazione	località di raccolta - dati storici
LRVK - Continente	Europa
LRVS - Stato	Italia
LRVR - Regione	Trentino Alto Adige
LRVP - Provincia	Bolzano
LRVC - Comune	S.Caterina Valfurva

LRI - INFORMAZIONI SULLA RACCOLTA

LRIE - Specifiche di	
-----------------------------	--

raccolta	Rododendreto, fino ai primi ontani
LRIA - Altitudine	2100-2000m
LRD - LEGIT E DATA	
LRDA - Legit	Zenari, Silvia
LRDF - Data esatta	1939/08/17
RB - REVISIONI-BOTANICA	
RBR - DATI REVISIONE	
RBRT - Tipologia	revisione morfologica
RBRA - Autore	Marchetti, Dino
RBRN - Nome da revisione	Dryopteris expansa (K.Presl.) Fras.-Jenk et Jer.
RBN - NOMENCLATURA ATOMIZZATA	
RBNA - Genere	Dryopteris
RBNB - Specie nome	expansa
RBNC - Specie autore	(K.Presl.) Fras.-Jenk et Jer.
RBD - DATA REVISIONE	
RBDF - Data esatta	1988/11/09
LC - LOCALIZZAZIONE GEOGRAFICO-AMMINISTRATIVA	
PVC - LOCALIZZAZIONE GEOGRAFICO-AMMINISTRATIVA ATTUALE	
PVCS - Stato	ITALIA
PVCR - Regione	Veneto
PVCP - Provincia	PD
PVCC - Comune	Padova
PVCL - Località	PADOVA
LDC - COLLOCAZIONE SPECIFICA	
LDCT - Tipologia	palazzo
LDCQ - Qualificazione	pubblico
LDCN - Denominazione attuale	Palazzina del prefetto (ex)
LDCC - Complesso di appartenenza	Orto Botanico di Padova
CO - CONSERVAZIONE	
STC - STATO DI CONSERVAZIONE	
STCT - Tipo	secco
STCC - Stato di conservazione	buono
TU - CONDIZIONE GIURIDICA E VINCOLI	
ACQ - ACQUISIZIONE	
ACQT - Tipo acquisizione	acquisto
CDG - CONDIZIONE GIURIDICA	
CDGG - Indicazione generica	proprietà Ente pubblico non territoriale
DO - FONTI E DOCUMENTI DI RIFERIMENTO	
FTA - DOCUMENTAZIONE FOTOGRAFICA	

FTAX - Genere	documentazione allegata
FTAP - Tipo	fotografia digitale (file)
FTAA - Autore	Marcucci, Rossella
FTAD - Data	2020/10/22
FTAE - Ente proprietario	Università di Padova
FTAN - Codice identificativo	unipdmb000712
FTAF - Formato	jpg

AD - ACCESSO AI DATI

ADS - SPECIFICHE DI ACCESSO AI DATI

ADSP - Profilo di accesso	2
ADSM - Motivazione	scheda contenente dati personali

CM - COMPILAZIONE

CMP - COMPILAZIONE

CMPD - Data	2020
CMPN - Nome	Marcucci, Rossella
RSR - Referente scientifico	Marcucci, Rossella
FUR - Funzionario responsabile	Majoli, Luca