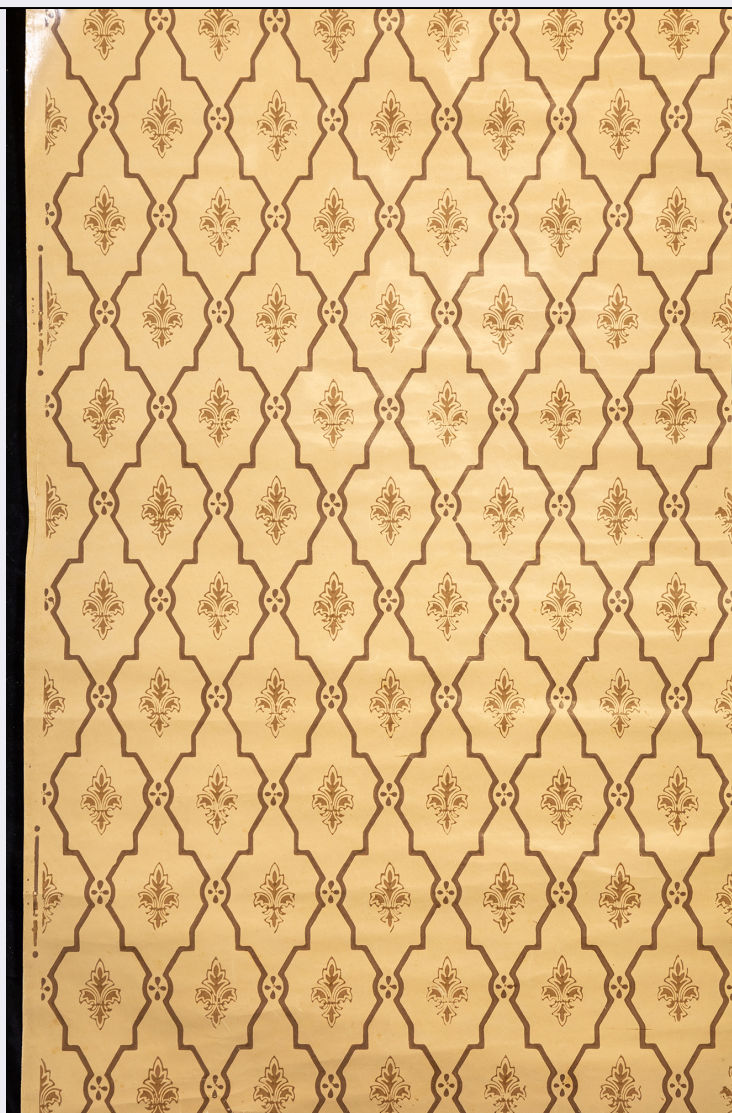


# SCHEDA



## CD - CODICI

TSK - Tipo Scheda	OA
LIR - Livello ricerca	P
NCT - CODICE UNIVOCO	
NCTR - Codice regione	01
NCTN - Numero catalogo generale	00410308
ESC - Ente schedatore	M270
ECP - Ente competente	M270

## OG - OGGETTO

OGT - OGGETTO	
OGTD - Definizione	carta da parati
QNT - QUANTITA'	
QNTN - Numero	8

## LC - LOCALIZZAZIONE GEOGRAFICO-AMMINISTRATIVA

PVC - LOCALIZZAZIONE GEOGRAFICO-AMMINISTRATIVA ATTUALE	
PVCS - Stato	ITALIA
PVCR - Regione	Piemonte

PVCP - Provincia	TO
PVCC - Comune	Agliè
LDC - COLLOCAZIONE SPECIFICA	
LDCT - Tipologia	castello
LDCN - Denominazione attuale	Castello di Agliè
LDCU - Indirizzo	Piazza Castello, 2
LDCS - Specifiche	piano terzo, deposito certosa
UB - UBICAZIONE E DATI PATRIMONIALI	
INV - INVENTARIO DI MUSEO O SOPRINTENDENZA	
INVN - Numero	S.N.
INVD - Data	1964
DT - CRONOLOGIA	
DTZ - CRONOLOGIA GENERICA	
DTZG - Secolo	XIX
DTZS - Frazione di secolo	secondo quarto
DTS - CRONOLOGIA SPECIFICA	
DTSI - Da	1825
DTSF - A	1829
DTM - Motivazione cronologia	analisi storica
AU - DEFINIZIONE CULTURALE	
ATB - AMBITO CULTURALE	
ATBD - Denominazione	manifattura francese
ATBM - Motivazione dell'attribuzione	analisi stilistica
CMM - COMMITTENZA	
CMMN - Nome	Carlo Felice di Savoia
CMMD - Data	1825
CMMC - Circostanza	riallestimento delle sale del primo piano nobile
MT - DATI TECNICI	
MTC - Materia e tecnica	carta/ a stampo
MIS - MISURE	
MISU - Unità	cm
MISA - Altezza	49
MISN - Lunghezza	817
MISV - Varie	misure varie. Il frammento più piccolo misura: 11x8
CO - CONSERVAZIONE	
STC - STATO DI CONSERVAZIONE	
STCC - Stato di conservazione	cattivo
STCS - Indicazioni specifiche	strappi, lacerazioni, attacchi biologici
DA - DATI ANALITICI	

DES - DESCRIZIONE	
DESO - Indicazioni sull'oggetto	Carta da parati color oro con decorazioni a reticolo romboidale color marrone. Dentro ciascun rombo vi è un giglio stilizzato
DESI - Codifica Iconclass	25G41(giglio)
DESS - Indicazioni sul soggetto	Motivi decorativi: gigli; elementi vegetali; elementi geometrici.
NSC - Notizie storico-critiche	I papiers peints del Castello di Agliè risalgono al riallestimento delle sale del primo piano nobile promosso a partire dal 1825 da Carlo Felice di Savoia e Maria Cristina di Borbone Napoli. Attualmente nei depositi della Certosa si conservano diversi frammenti, ritagli e porzioni di queste carte asportati dalle sale per motivi conservativi. Come si evince dall'iscrizione riportata su alcuni pezzi "Alloggio Malan/Ap. Carlo Alberto 44" si può dedurre che tali frammenti facessero originariamente parte della decorazione di tale ambiente.
TU - CONDIZIONE GIURIDICA E VINCOLI	
ACQ - ACQUISIZIONE	
ACQT - Tipo acquisizione	acquisto
ACQN - Nome	Stato italiano
ACQD - Data acquisizione	1939
CDG - CONDIZIONE GIURIDICA	
CDGG - Indicazione generica	proprietà Stato
CDGS - Indicazione specifica	MiBACT
DO - FONTI E DOCUMENTI DI RIFERIMENTO	
FTA - DOCUMENTAZIONE FOTOGRAFICA	
FTAX - Genere	documentazione allegata
FTAP - Tipo	fotografia digitale (file)
FTAA - Autore	Camocardi, Lorenzo
FTAD - Data	2020/00/00
FTAE - Ente proprietario	Complesso Monumentale del Castello Ducale, Giardino e Parco d'Agliè
FTAN - Codice identificativo	CDA_DIG04810
FTAF - Formato	jpg
BIB - BIBLIOGRAFIA	
BIBX - Genere	bibliografia di corredo
BIBA - Autore	Gabrielli, Edith
BIBD - Anno di edizione	2001
BIBH - Sigla per citazione	BI000001
BIBN - V., pp., nn.	pp. 23-25
AD - ACCESSO AI DATI	
ADS - SPECIFICHE DI ACCESSO AI DATI	
ADSP - Profilo di accesso	1
ADSM - Motivazione	scheda contenente dati liberamente accessibili
CM - COMPILAZIONE	
CMP - COMPILAZIONE	

<b>CMPD - Data</b>	2020
<b>CMPN - Nome</b>	Lucidi, David
<b>FUR - Funzionario responsabile</b>	Berretti, Luisa