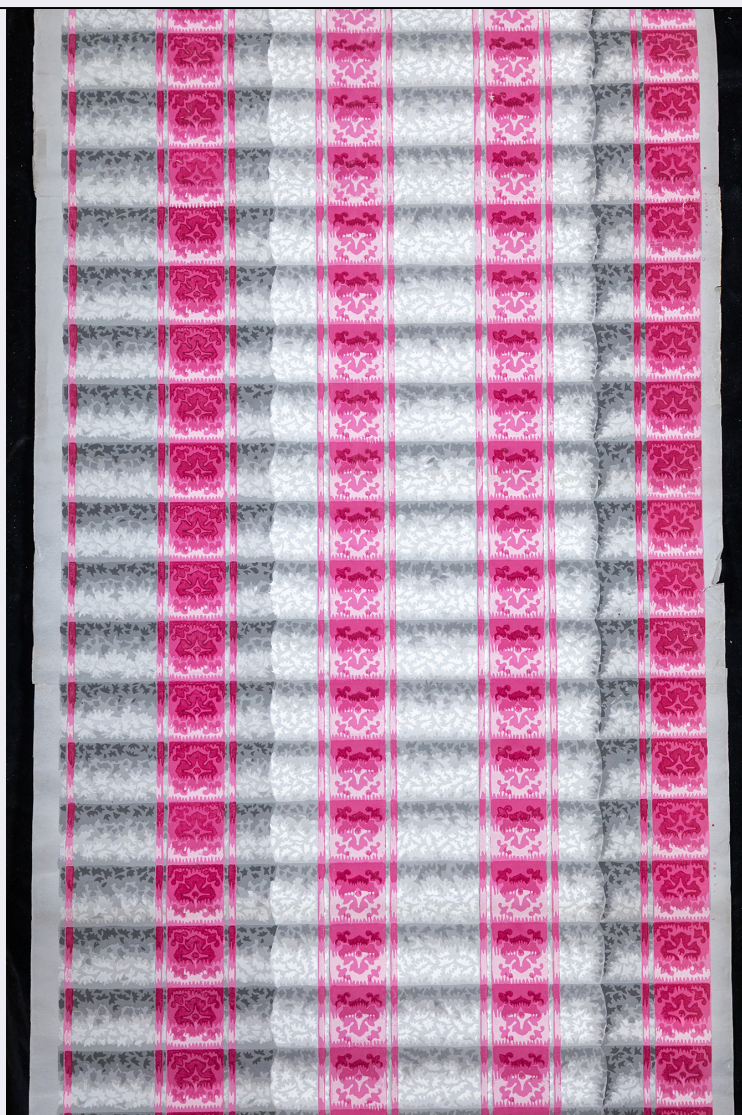


SCHEDA



CD - CODICI

TSK - Tipo Scheda	OA
LIR - Livello ricerca	P
NCT - CODICE UNIVOCO	
NCTR - Codice regione	01
NCTN - Numero catalogo generale	00410312
ESC - Ente schedatore	M270
ECP - Ente competente	M270

OG - OGGETTO

OGT - OGGETTO	
OGTD - Definizione	carta da parati
QNT - QUANTITA'	
QNTN - Numero	9

LC - LOCALIZZAZIONE GEOGRAFICO-AMMINISTRATIVA

PVC - LOCALIZZAZIONE GEOGRAFICO-AMMINISTRATIVA ATTUALE	
PVCS - Stato	ITALIA

PVCR - Regione	Piemonte
PVCP - Provincia	TO
PVCC - Comune	Agliè
LDC - COLLOCAZIONE SPECIFICA	
LDCT - Tipologia	castello
LDCN - Denominazione attuale	Castello di Agliè
LDCU - Indirizzo	Piazza Castello, 2
LDCS - Specifiche	piano terzo, deposito certosa
UB - UBICAZIONE E DATI PATRIMONIALI	
INV - INVENTARIO DI MUSEO O SOPRINTENDENZA	
INVN - Numero	S.N.
INVD - Data	1964
DT - CRONOLOGIA	
DTZ - CRONOLOGIA GENERICA	
DTZG - Secolo	XIX
DTZS - Frazione di secolo	secondo quarto
DTS - CRONOLOGIA SPECIFICA	
DTSI - Da	1825
DTSF - A	1829
DTM - Motivazione cronologia	analisi storica
AU - DEFINIZIONE CULTURALE	
ATB - AMBITO CULTURALE	
ATBD - Denominazione	manifattura francese
ATBM - Motivazione dell'attribuzione	analisi stilistica
CMM - COMMITTENZA	
CMMN - Nome	Carlo Felice di Savoia
CMMD - Data	1825
CMMC - Circostanza	riallestimento delle sale del primo piano nobile
MT - DATI TECNICI	
MTC - Materia e tecnica	carta/ a stampo
MIS - MISURE	
MISU - Unità	cm
MISA - Altezza	50,5
MISN - Lunghezza	860
MISV - Varie	misure varie.
CO - CONSERVAZIONE	
STC - STATO DI CONSERVAZIONE	
STCC - Stato di conservazione	cattivo
STCS - Indicazioni specifiche	strappi, lacerazioni, attacchi biologici

DA - DATI ANALITICI**DES - DESCRIZIONE****DESO - Indicazioni
sull'oggetto**

Carta da parati a bande alternate grigio e fucsia con una decorazione illusionistica che riproduce le pieghe ondulate di un tendaggio. Elementi decorati vegetali ripetitivi.

DESI - Codifica Iconclass

NR

**DESS - Indicazioni sul
soggetto**

Motivi decorativi: elementi vegetali.

ISR - ISCRIZIONI**ISRC - Classe di
appartenenza**

documentaria

ISRS - Tecnica di scrittura

a penna

ISRP - Posizione

NR

ISRI - Trascrizione

Nel appartamento del re

NSC - Notizie storico-critiche

I papiers peints del Castello di Agliè risalgono al riallestimento delle sale del primo piano nobile promosso a partire dal 1825 da Carlo Felice di Savoia e Maria Cristina di Borbone Napoli. Attualmente nei depositi della Certosa si conservano diversi frammenti, ritagli e porzioni di queste carte asportati dalle sale per motivi conservativi.

TU - CONDIZIONE GIURIDICA E VINCOLI**ACQ - ACQUISIZIONE****ACQT - Tipo acquisizione**

acquisto

ACQN - Nome

Stato italiano

ACQD - Data acquisizione

1939

CDG - CONDIZIONE GIURIDICA**CDGG - Indicazione
generica**

proprietà Stato

**CDGS - Indicazione
specifica**

MiBACT

DO - FONTI E DOCUMENTI DI RIFERIMENTO**FTA - DOCUMENTAZIONE FOTOGRAFICA****FTAX - Genere**

documentazione allegata

FTAP - Tipo

fotografia digitale (file)

FTAA - Autore

Camocardi, Lorenzo

FTAD - Data

2020/00/00

FTAE - Ente proprietario

Complesso Monumentale del Castello Ducale, Giardino e Parco d'Agliè

FTAN - Codice identificativo

CDA_DIG04818

FTAF - Formato

jpg

BIB - BIBLIOGRAFIA**BIBX - Genere**

bibliografia di corredo

BIBA - Autore

Gabrielli, Edith

BIBD - Anno di edizione

2001

BIBH - Sigla per citazione

BI000001

BIBN - V., pp., nn.

pp. 23-25

AD - ACCESSO AI DATI**ADS - SPECIFICHE DI ACCESSO AI DATI****ADSP - Profilo di accesso**

1

ADSM - Motivazione

scheda contenente dati liberamente accessibili

CM - COMPILAZIONE**CMP - COMPILAZIONE****CMPD - Data**

2020

CMPN - Nome

Lucidi, David

**FUR - Funzionario
responsabile**

Berretti, Luisa