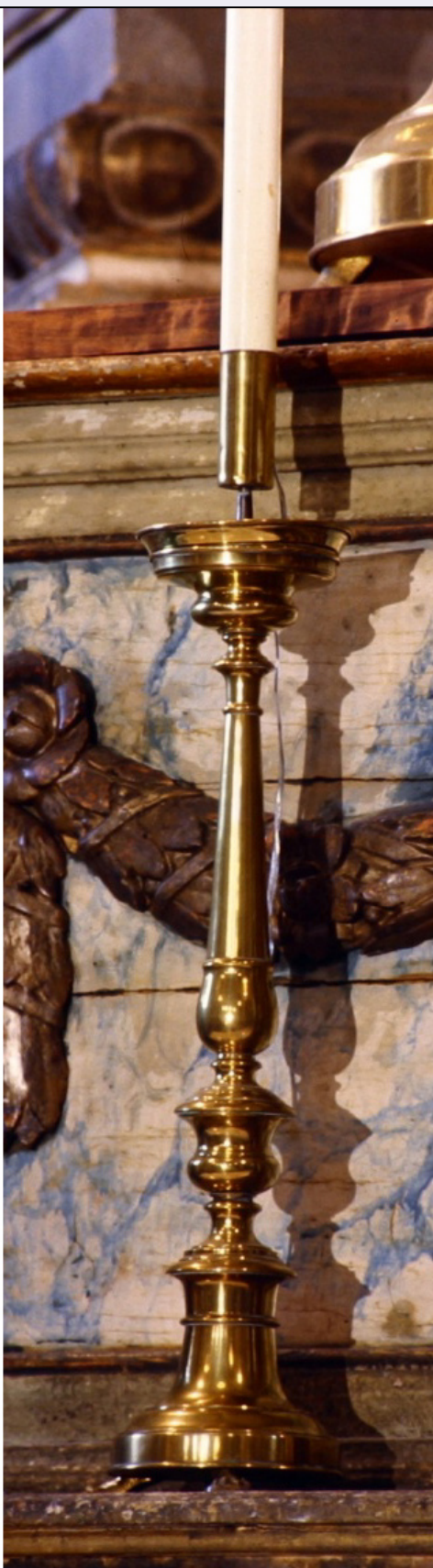


SCHEDA



CD - CODICI

TSK - Tipo scheda A

LIR - Livello ricerca P

NCT - CODICE UNIVOCO

NCTR - Codice regione 17

NCTN - Numero catalogo generale	00028198
ESC - Ente schedatore	S284
ECP - Ente competente	S284

OG - OGGETTO

OGT - OGGETTO	
OGTD - Definizione tipologica	casa
OGTQ - Qualificazione	popolare
OGTN - Denominazione	casa popolare di tipo tradizionale

LC - LOCALIZZAZIONE GEOGRAFICO-AMMINISTRATIVA

PVC - LOCALIZZAZIONE GEOGRAFICO-AMMINISTRATIVA	
PVCS - Stato	ITALIA
PVCR - Regione	Basilicata
PVCP - Provincia	MT
PVCC - Comune	Ferrandina
PVCI - Indirizzo	Via Cavour

CS - LOCALIZZAZIONE CATASTALE

CTL - Tipo di localizzazione	localizzazione fisica
CTS - LOCALIZZAZIONE CATASTALE	
CTSC - Comune	Ferrandina
CTSF - Foglio/Data	101

GP - GEOREFERENZIAZIONE TRAMITE PUNTO

GPI - Identificativo Punto	1
GPL - Tipo di localizzazione	luogo di fabbricazione
GPD - DESCRIZIONE DEL PUNTO	
GPDP - PUNTO	
GPDPX - Coordinata X	16.457409
GPDPY - Coordinata Y	40.491308
GPM - Metodo di georeferenziazione	punto esatto
GPT - Tecnica di georeferenziazione	rilievo tramite GPS
GPP - Proiezione e Sistema di riferimento	WGS84
GPB - BASE DI RIFERIMENTO	
GPBB - Descrizione sintetica	google maps
GPBT - Data	2020
GPBO - Note	https://www.google.com/maps

GP - GEOREFERENZIAZIONE TRAMITE PUNTO

GPI - Identificativo Punto	2
GPL - Tipo di localizzazione	localizzazione fisica
GPD - DESCRIZIONE DEL PUNTO	
GPDP - PUNTO	

GPDPX - Coordinata X	16.457052
GPDPY - Coordinata Y	40.498455
GPP - Proiezione e Sistema di riferimento	WGS84
AU - DEFINIZIONE CULTURALE	
ATB - AMBITO CULTURALE	
ATBR - Riferimento all'intervento	costruzione
ATBD - Denominazione	ambito urbano
ATBM - Fonte dell'attribuzione	documentazione
RE - NOTIZIE STORICHE	
REN - NOTIZIA	
REN R - Riferimento	intero bene
RENS - Notizia sintetica	costruzione
REL - CRONOLOGIA, ESTREMO REMOTO	
RELS - Secolo	XX
RELV - Validità	ca
REV - CRONOLOGIA, ESTREMO RECENTE	
REVS - Secolo	XX
REVV - Validità	ca
IS - IMPIANTO STRUTTURALE	
IST - Configurazione strutturale primaria	Ultima propaggine della quinta stradale di via Cavour, caratterizzata dalla presenza di un nucleo abitativo di case popolari di tipo tradizionale. Nel punto finale della strada è possibile percepire il dislivello che intercorre tra via Cavour e via Mario Pagano. Le case che si affacciano su via Cavour infatti si sviluppano su questo fronte per un solo livello, mentre su via Pagano, essendo la differenza di quota tra le due strade notevole, si affacciano per due livelli. Le case appartengono alla tradizione architettonica locale, sono infatti caratterizzate da tetto spiovente a falde, pianta rettangolare e sono prive di elementi architettonici decorativi.
PN - PIANTA	
PNR - Riferimento alla parte	intero bene
PNT - PIANTA	
PNTF - Forma	rettangolare
SO - STRUTTURE DI ORIZZONTAMENTO	
SOU - Ubicazione	intero bene
SOF - TIPO	
SOFG - Genere	volta
SOFF - Forma	a botte
CP - COPERTURE	
CPU - Ubicazione	intero bene
CPF - CONFIGURAZIONE ESTERNA	
CPFG - Genere	a tetto
CPFF - Forma	a falde

CPFQ - Qualificazione della forma	a pianta rettangolare
CPM - MANTO DI COPERTURA	
CPMR - Riferimento	intera copertura
CPMT - Tipo	coppi
CO - CONSERVAZIONE	
STC - STATO DI CONSERVAZIONE	
STCR - Riferimento alla parte	intero bene
STCC - Stato di conservazione	buono
US - UTILIZZAZIONI	
USA - USO ATTUALE	
USAR - Riferimento alla parte	intero bene
USAD - Uso	abitazione
USO - USO STORICO	
USOR - Riferimento alla parte	intero bene
USOC - Riferimento cronologico	XX
USOD - Uso	abitazione
TU - CONDIZIONE GIURIDICA E VINCOLI	
CDG - CONDIZIONE GIURIDICA	
CDGG - Indicazione generica	proprietà privata
DO - FONTI E DOCUMENTI DI RIFERIMENTO	
FTA - DOCUMENTAZIONE FOTOGRAFICA	
FTAX - Genere	documentazione allegata
FTAP - Tipo	fotografia digitale (file)
FTAA - Autore	Labbattaglia, Anna
FTAD - Data	2020/11/07
FTAE - Ente proprietario	SABAP Basilicata
FTAN - Codice identificativo	S284_UC_28198_F002
FTA - DOCUMENTAZIONE FOTOGRAFICA	
FTAX - Genere	documentazione allegata
FTAP - Tipo	positivo b/n
FTAD - Data	1975/12/00
FTAE - Ente proprietario	SABAP Basilicata
FTAF - Formato	Jpeg
DRA - DOCUMENTAZIONE GRAFICA	
DRAX - Genere	documentazione allegata
DRAT - Tipo	estratto di mappa catastale
DRAE - Ente proprietario	SABAP Basilicata

DRA - DOCUMENTAZIONE GRAFICA

DRAX - Genere	documentazione allegata
DRAT - Tipo	estratto di mappa catastale
DRAS - Scala	1:1000
DRAE - Ente proprietario	Regione Basilicata
DRAA - Autore	Regione Basilicata

FNT - FONTI E DOCUMENTI

FNTP - Tipo	scheda cartacea
FNTA - Autore	Di Cacci, Valentina Petra
FNTD - Data	1975/12/21

AD - ACCESSO AI DATI**ADS - SPECIFICHE DI ACCESSO AI DATI**

ADSP - Profilo di accesso	2
ADSM - Motivazione	scheda di bene di proprietà privata

CM - COMPILAZIONE**CMP - COMPILAZIONE**

CMPD - Data	1975
CMPN - Nome	Di Cacci, Valentina Petra
RSR - Referente scientifico	Brunetti, Barbara
FUR - Funzionario responsabile	Magnani, Fabrizio

RVM - TRASCRIZIONE PER INFORMATIZZAZIONE

RVMD - Data	2020
RVMN - Nome	Labbattaglia, Anna

AGG - AGGIORNAMENTO - REVISIONE

AGGD - Data	2020
AGGN - Nome	Labbattaglia, Anna
AGGE - Ente	SABAP Basilicata
AGGR - Referente scientifico	Brunetti, Barbara
AGGF - Funzionario responsabile	Magnani, Fabrizio

AN - ANNOTAZIONI