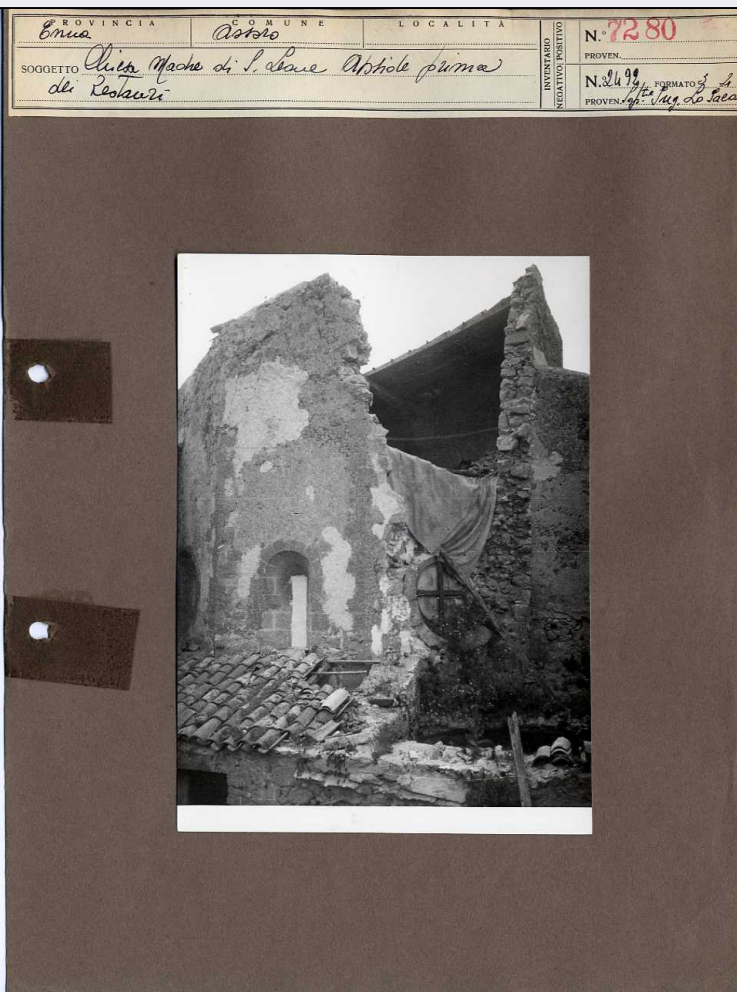


SCHEDA



CD - CODICI

TSK - Tipo Scheda OA

LIR - Livello ricerca P

NCT - CODICE UNIVOCO

NCTR - Codice regione 06

NCTN - Numero catalogo generale 00179771

ESC - Ente schedatore S239

ECP - Ente competente S239

RV - RELAZIONI

OG - OGGETTO

OGT - OGGETTO

OGTD - Definizione reliquiario

OGTV - Identificazione opera isolata

QNT - QUANTITA'

QNTN - Numero 1

SGT - SOGGETTO

SGTI - Identificazione Reliquiario a quadro

LC - LOCALIZZAZIONE GEOGRAFICO-AMMINISTRATIVA

PVC - LOCALIZZAZIONE GEOGRAFICO-AMMINISTRATIVA ATTUALE

PVCS - Stato	ITALIA
PVCR - Regione	Friuli-Venezia Giulia
PVCP - Provincia	GO
PVCC - Comune	Gorizia
PVE - Diocesi	GORIZIA
LDC - COLLOCAZIONE SPECIFICA	
LA - ALTRE LOCALIZZAZIONI GEOGRAFICO-AMMINISTRATIVE	
TCL - Tipo di localizzazione	luogo di provenienza
PRV - LOCALIZZAZIONE GEOGRAFICO-AMMINISTRATIVA	
PRVS - Stato	ITALIA
PRVR - Regione	Friuli-Venezia Giulia
PRVP - Provincia	GO
PRVC - Comune	Gorizia
PRC - COLLOCAZIONE SPECIFICA	
GP - GEOREFERENZIAZIONE TRAMITE PUNTO	
GPD - DESCRIZIONE DEL PUNTO	
GPDP - PUNTO	
GPB - BASE DI RIFERIMENTO	
DT - CRONOLOGIA	
DTZ - CRONOLOGIA GENERICA	
DTZG - Secolo	XVII-XVIII
DTS - CRONOLOGIA SPECIFICA	
DTSI - Da	1675
DTSV - Validità	post
DTSF - A	1724
DTSL - Validità	ante
DTM - Motivazione cronologia	analisi stilistica
AU - DEFINIZIONE CULTURALE	
ATB - AMBITO CULTURALE	
ATBD - Denominazione	bottega goriziana
ATBM - Motivazione dell'attribuzione	analisi stilistica
MT - DATI TECNICI	
MTC - Materia e tecnica	legno/ doratura
MTC - Materia e tecnica	vetro
MTC - Materia e tecnica	cera
MTC - Materia e tecnica	stoffa
MTC - Materia e tecnica	metallo
MTC - Materia e tecnica	carta
MIS - MISURE	

MISU - Unità	cm
MISA - Altezza	54
MISL - Larghezza	65
FRM - Formato	rettangolare
CO - CONSERVAZIONE	
STC - STATO DI CONSERVAZIONE	
STCC - Stato di conservazione	buono
DA - DATI ANALITICI	
DES - DESCRIZIONE	
DESO - Indicazioni sull'oggetto	Reliquiario a quadro contenente sei reliquie, cinque medaglioni in cera raffiguranti una Natività e figure di santi (Agnus Dei) e due paste di reliquia policrome con santi circondate da elaborate lavorazioni eseguite in stoffa, filo metallico, perline e paste vitree. Si tratta di un trionfo floreale dove metaforicamente le reliquie divengono piante vive della fede.
DESI - Codifica Iconclass	11H
DESI - Codifica Iconclass	25G41
DESS - Indicazioni sul soggetto	Persone: Santi, Vergine Maria, San Giuseppe, Gesù Bambino. Oggetti: Fiori.
ISR - ISCRIZIONI	
ISRC - Classe di appartenenza	documentaria
ISRL - Lingua	latino
ISRS - Tecnica di scrittura	a stampa
ISRT - Tipo di caratteri	stampatello minuscolo
ISRP - Posizione	Sul cartiglio sulla reliquia posizionata sopra l'Agnus Dei centrale
ISRI - Trascrizione	S. Bonifacius M.
ISR - ISCRIZIONI	
ISRC - Classe di appartenenza	documentaria
ISRL - Lingua	latino
ISRS - Tecnica di scrittura	a pennello
ISRT - Tipo di caratteri	stampatello minuscolo
ISRP - Posizione	Sul cartiglio sulla reliquia posizionata a destra dell'Agnus Dei centrale
ISRI - Trascrizione	S. Leontia M.
ISR - ISCRIZIONI	
ISRC - Classe di appartenenza	documentaria
ISRL - Lingua	latino
ISRS - Tecnica di scrittura	a stampa
ISRT - Tipo di caratteri	stampatello minuscolo
ISRP - Posizione	Sul cartiglio sulla reliquia posizionata a in basso a destra dell'Agnus Dei centrale
ISRI - Trascrizione	S. Honoratae M.

ISR - ISCRIZIONI**ISRC - Classe di appartenenza**

documentaria

ISRL - Lingua

latino

ISRS - Tecnica di scrittura

a pennello

ISRT - Tipo di caratteri

stampatello minuscolo

ISRP - Posizione

Sul cartiglio sulla reliquia posizionata sotto l'Agnus Dei centrale

ISRI - Trascrizione

Pasta di Reliq. di Più Ss M. M.

ISR - ISCRIZIONI**ISRC - Classe di appartenenza**

documentaria

ISRL - Lingua

latino

ISRS - Tecnica di scrittura

a stampa

ISRT - Tipo di caratteri

stampatello minuscolo

ISRP - Posizione

Sul cartiglio sulla reliquia posizionata in basso a sinistra dell'Agnus Dei centrale

ISRI - Trascrizione

S. Valentii E. & M.

ISR - ISCRIZIONI**ISRC - Classe di appartenenza**

documentaria

ISRL - Lingua

latino

ISRS - Tecnica di scrittura

a pennello

ISRT - Tipo di caratteri

stampatello minuscolo

ISRP - Posizione

Sul cartiglio sulla reliquia posizionata a sinistra dell'Agnus Dei centrale

ISRI - Trascrizione

S. Goniciani M.

NSC - Notizie storico-critiche

Fa serie con un altro reliquiario dalle caratteristiche del tutto simili.

TU - CONDIZIONE GIURIDICA E VINCOLI**CDG - CONDIZIONE GIURIDICA****CDGG - Indicazione generica**

proprietà Ente religioso cattolico

NVC - PROVVEDIMENTI DI TUTELA**NVCT - Tipo provvedimento**

DLgs n. 42/2004, art. 10, co. 3

NVCE - Estremi provvedimento

18/11/2020

DO - FONTI E DOCUMENTI DI RIFERIMENTO**FTA - DOCUMENTAZIONE FOTOGRAFICA****FTAX - Genere**

documentazione allegata

FTAP - Tipo

fotografia digitale (file)

FTAN - Codice identificativo

0600179771_foto

FTAF - Formato

Jpeg

FNT - FONTI E DOCUMENTI**FNTP - Tipo**

riproduzione del provvedimento di tutela

FNTD - Data

18/11/2020

AD - ACCESSO AI DATI

ADS - SPECIFICHE DI ACCESSO AI DATI**ADSP - Profilo di accesso**

3

ADSM - Motivazione

scheda di bene non adeguatamente sorvegliabile

CM - COMPILAZIONE**CMP - COMPILAZIONE****CMPD - Data**

2020

CMPN - Nome

Lo Giudice, Chiara

RSR - Referente scientifico

Crosera, Claudia

**FUR - Funzionario
responsabile**

Francescutti, Elisabetta