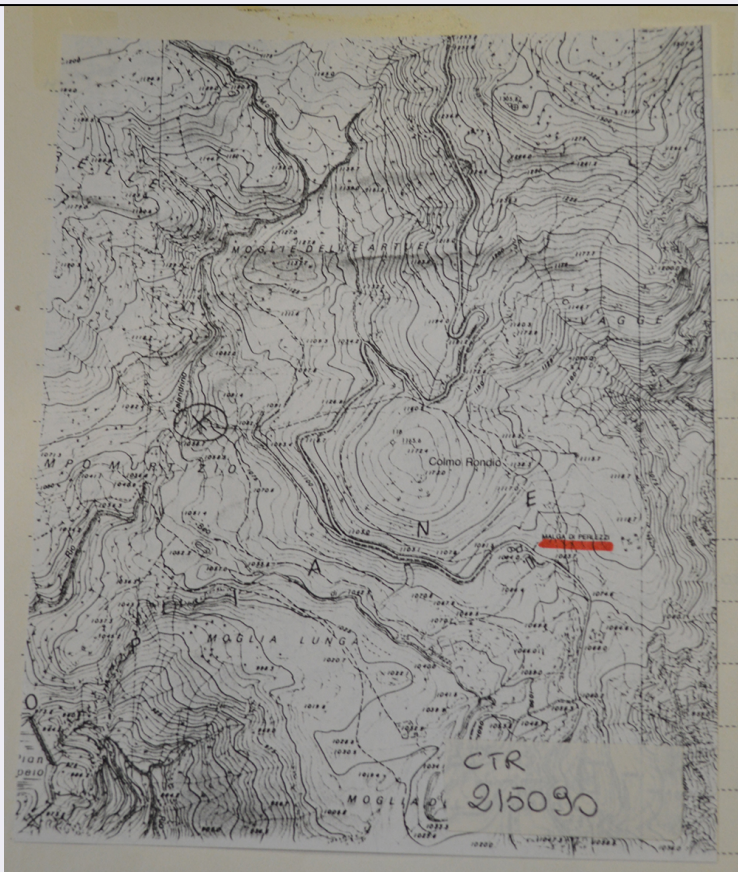


SCHEDA



CD - CODICI

TSK - Tipo scheda	SI
LIR - Livello ricerca	I
NCT - CODICE UNIVOCO	
NCTR - Codice regione	07
NCTN - Numero catalogo generale	00373889
ESC - Ente schedatore	S236
ECP - Ente competente	S236

OG - OGGETTO

OGT - OGGETTO

OGTD - Definizione	luogo con tracce di frequentazione
OGTT - Precisazione tipologica	stazione preistorica
OGTA - Livello di individuazione	sito individuato sulla base di ricognizione archeologica
OGTN - Denominazione e numero sito	Malga Perlezzi

LC - LOCALIZZAZIONE GEOGRAFICO-AMMINISTRATIVA

PVC - LOCALIZZAZIONE GEOGRAFICO-AMMINISTRATIVA

PVCS - Stato	ITALIA
PVCR - Regione	Liguria
PVCP - Provincia	GE

PVCC - Comune	Borzonasca
GP - GEOREFERENZIAZIONE TRAMITE PUNTO	
GPD - DESCRIZIONE DEL PUNTO	
GPDP - PUNTO	
GPB - BASE DI RIFERIMENTO	
DT - CRONOLOGIA	
DTZ - CRONOLOGIA GENERICA	
DTZG - Fascia cronologica di riferimento	PERIODIZZAZIONI/ Preistoria/ Mesolitico
DTM - Motivazione cronologia	analisi dei materiali
AU - DEFINIZIONE CULTURALE	
ATB - AMBITO CULTURALE	
ATBD - Denominazione	Mesolitico Antico (Sauveterriano)
ATBM - Motivazione dell'attribuzione	analisi dei materiali
TU - CONDIZIONE GIURIDICA E VINCOLI	
CDG - CONDIZIONE GIURIDICA	
CDGG - Indicazione generica	dato non disponibile
DO - FONTI E DOCUMENTI DI RIFERIMENTO	
FTA - DOCUMENTAZIONE FOTOGRAFICA	
FTAX - Genere	documentazione allegata
FTAP - Tipo	fotografia digitale (file)
FTAN - Codice identificativo	373889
BIL - Citazione completa	Biagi P., Maggi R. 1984, Aspects of the Mesolithic Age in Liguria, Atti della Tavola Rotonda Internazionale "Il Popolamento delle Alpi in età Mesolitica", Preistoria Alpina, 19, pp. 154-168.
BIL - Citazione completa	Maggi R. Negrino F. 1992, Upland settlement and technological aspects of the eastern ligurian Mesolithic, Preistoria Alpina, 28, pp. 373-396.
BIL - Citazione completa	Maggi R., Negrino F. 2016, The paradoxical pattern of the Mesolithic evidence in Liguria: piecing together the puzzle, Preistoria Alpina, 48, pp. 133-138.
AD - ACCESSO AI DATI	
ADS - SPECIFICHE DI ACCESSO AI DATI	
ADSP - Profilo di accesso	3
ADSM - Motivazione	scheda di bene non adeguatamente sorvegliabile
CM - COMPILAZIONE	
CMP - COMPILAZIONE	
CMPD - Data	2020
CMPN - Nome	Gabriele Martino
FUR - Funzionario responsabile	Costa, Stefano