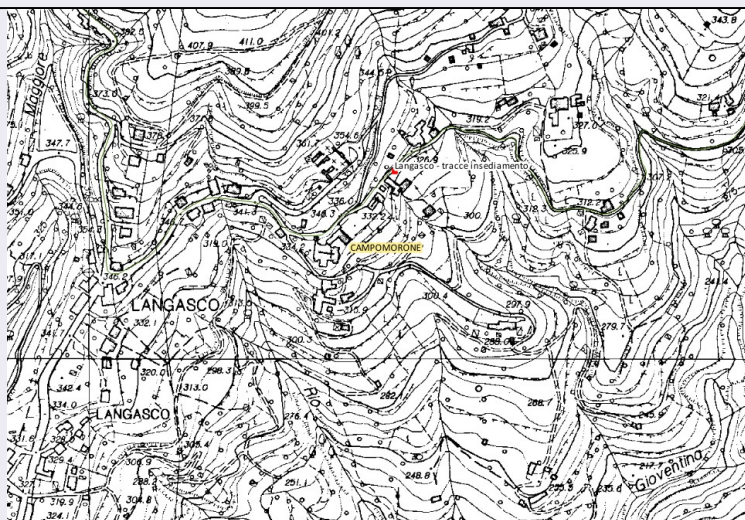


SCHEDA



CD - CODICI

TSK - Tipo scheda	SI
LIR - Livello ricerca	I
NCT - CODICE UNIVOCO	
NCTR - Codice regione	07
NCTN - Numero catalogo generale	00373904
ESC - Ente schedatore	S236
ECP - Ente competente	S236

OG - OGGETTO

OGT - OGGETTO

OGTD - Definizione	struttura di fortificazione
OGTT - Precisazione tipologica	accampamento fortificato
OGTA - Livello di individuazione	sito individuato sulla base di scavo archeologico
OGTN - Denominazione e numero sito	Langasco - insediamento tardomedievale

LC - LOCALIZZAZIONE GEOGRAFICO-AMMINISTRATIVA

PVC - LOCALIZZAZIONE GEOGRAFICO-AMMINISTRATIVA

PVCS - Stato	ITALIA
PVCR - Regione	Liguria
PVCP - Provincia	GE
PVCC - Comune	Campomorone

GP - GEOREFERENZIAZIONE TRAMITE PUNTO

GPD - DESCRIZIONE DEL PUNTO

GPDP - PUNTO	
GPB - BASE DI RIFERIMENTO	

DT - CRONOLOGIA

DTZ - CRONOLOGIA GENERICA

DTZG - Fascia cronologica di riferimento	PERIODIZZAZIONI/ STORIA/ Età medievale/ Alto Medioevo
DTM - Motivazione cronologia	analisi dei materiali
DA - DATI ANALITICI	
NSC - Notizie storico-critiche	Nel corso di lavori per la costruzione di un metanodotto SNAM è stato individuato un sito fortificato con funzioni di avvistamento in relazione ad un percorso di crinale. I livelli d'uso hanno restituito ceramiche databili al XV-XVII secolo.
NCS - Interpretazione	Sito fortificato di altura di epoca altomedievale
MTP - MATERIALI PRESENTI	
MTPS - Densità	NR
TU - CONDIZIONE GIURIDICA E VINCOLI	
CDG - CONDIZIONE GIURIDICA	
CDGG - Indicazione generica	dato non disponibile
DO - FONTI E DOCUMENTI DI RIFERIMENTO	
FTA - DOCUMENTAZIONE FOTOGRAFICA	
FTAX - Genere	documentazione allegata
FTAP - Tipo	fotografia digitale (file)
FTAN - Codice identificativo	373904
BIL - Citazione completa	Pasquinucci M. 1995, Ricerche archeologico-topografiche in Val Polcevera in Pastorino A.M. (a cura di) La Tavola di Polcevera. Una sentenza incisa nel bronzo 2100 anni fa, Comune di Genova, pp.54-55.
BIL - Citazione completa	Gardini A. 1996, (GE, Campomorone) Langasco. 1987-94, Archeologia Medievale, XXIII, p. 593.
AD - ACCESSO AI DATI	
ADS - SPECIFICHE DI ACCESSO AI DATI	
ADSP - Profilo di accesso	3
ADSM - Motivazione	scheda di bene non adeguatamente sorvegliabile
CM - COMPILAZIONE	
CMP - COMPILAZIONE	
CMPD - Data	2020
CMPN - Nome	Gabriele Martino
FUR - Funzionario responsabile	Costa, Stefano