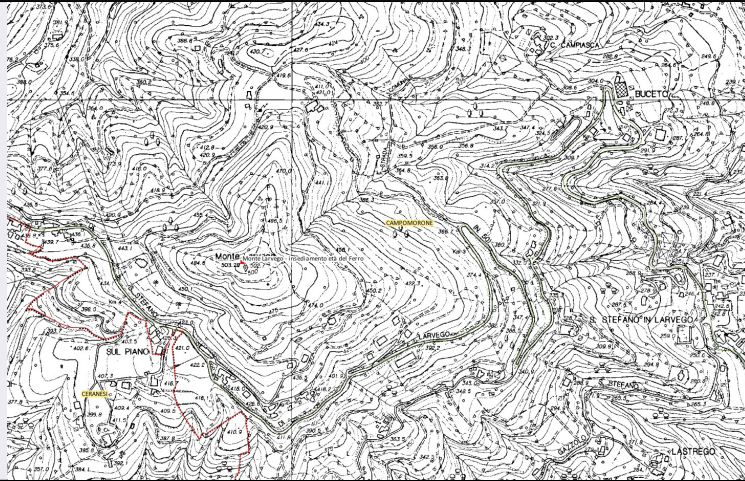


SCHEDA



CD - CODICI

TSK - Tipo scheda	SI
LIR - Livello ricerca	I
NCT - CODICE UNIVOCO	
NCTR - Codice regione	07
NCTN - Numero catalogo generale	00373909
ESC - Ente schedatore	S236
ECP - Ente competente	S236

OG - OGGETTO

OGT - OGGETTO

OGTD - Definizione	insediamento
OGTT - Precisazione tipologica	tracce di insediamento
OGTA - Livello di individuazione	sito individuato sulla base di scavo archeologico
OGTN - Denominazione e numero sito	Monte Larvego

LC - LOCALIZZAZIONE GEOGRAFICO-AMMINISTRATIVA

PVC - LOCALIZZAZIONE GEOGRAFICO-AMMINISTRATIVA

PVCS - Stato	ITALIA
PVCR - Regione	Liguria
PVCP - Provincia	GE
PVCC - Comune	Campomorone

GP - GEOREFERENZIAZIONE TRAMITE PUNTO

GPD - DESCRIZIONE DEL PUNTO

GPDP - PUNTO	
GPB - BASE DI RIFERIMENTO	

DT - CRONOLOGIA

DTZ - CRONOLOGIA GENERICA

DTZG - Fascia cronologica di riferimento	PERIODIZZAZIONI/ PROTOSTORIA/ Età del Ferro
DTM - Motivazione cronologia	analisi dei materiali
DA - DATI ANALITICI	
NSC - Notizie storico-critiche	Insediamiento dell'età del ferro ubicato sul versante nord immediatamente sottostante la cima. Sulla sommità del monte Larvego, da riconoscere verosimilmente con il Monte Lemorino Inferiore citato nella Tavola di Polcevera, alla fine del secolo scorso furono eseguiti degli scavi archeologici che portarono alla luce frammenti ceramici databili all'Età del Ferro (Giannichedda 1995. p. 41; Pasquinucci 1995, pp. 52-53).
NCS - Interpretazione	Tracce di insediamento dell'età del ferro (Castellaro)
MTP - MATERIALI PRESENTI	
MTPS - Densità	NR
TU - CONDIZIONE GIURIDICA E VINCOLI	
CDG - CONDIZIONE GIURIDICA	
CDGG - Indicazione generica	dato non disponibile
DO - FONTI E DOCUMENTI DI RIFERIMENTO	
FTA - DOCUMENTAZIONE FOTOGRAFICA	
FTAX - Genere	documentazione allegata
FTAP - Tipo	fotografia digitale (file)
FTAN - Codice identificativo	373909
BIL - Citazione completa	Giannichedda E. 1995, Dinamiche insediative e strutture sociali nel genovesato fra protostoria e romanizzazione in Pastorino A.M. (a cura di) La Tavola di Polcevera. Una sentenza incisa nel bronzo 2100 anni fa, Comune di Genova, pp. 39-49.
BIL - Citazione completa	Pasquinucci M. 1995, Ricerche archeologico-topografiche in Val Polcevera in Pastorino A.M. (a cura di) La Tavola di Polcevera. Una sentenza incisa nel bronzo 2100 anni fa, Comune di Genova, pp.52-58.
AD - ACCESSO AI DATI	
ADS - SPECIFICHE DI ACCESSO AI DATI	
ADSP - Profilo di accesso	3
ADSM - Motivazione	scheda di bene non adeguatamente sorvegliabile
CM - COMPILAZIONE	
CMP - COMPILAZIONE	
CMPD - Data	2020
CMPN - Nome	Gabriele Martino
FUR - Funzionario responsabile	Costa, Stefano