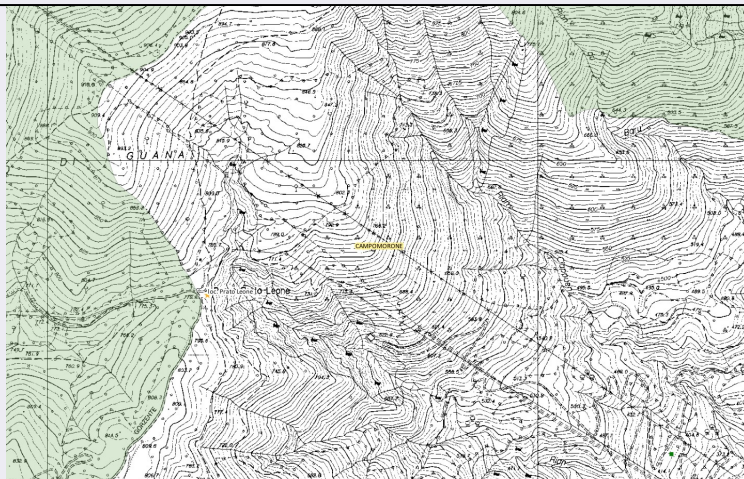


# SCHEDA



## CD - CODICI

TSK - Tipo scheda	SI
LIR - Livello ricerca	I
<b>NCT - CODICE UNIVOCO</b>	
NCTR - Codice regione	07
NCTN - Numero catalogo generale	00373911
ESC - Ente schedatore	S236
ECP - Ente competente	S236

## OG - OGGETTO

### OGT - OGGETTO

OGTD - Definizione	area di materiale mobile
OGTT - Precisazione tipologica	industria litica
OGTA - Livello di individuazione	sito individuato sulla base di dati bibliografici
OGTN - Denominazione e numero sito	Prato Leone

## LC - LOCALIZZAZIONE GEOGRAFICO-AMMINISTRATIVA

### PVC - LOCALIZZAZIONE GEOGRAFICO-AMMINISTRATIVA

PVCS - Stato	ITALIA
PVCR - Regione	Liguria
PVCP - Provincia	GE
PVCC - Comune	Campomorone

## GP - GEOREFERENZIAZIONE TRAMITE PUNTO

### GPD - DESCRIZIONE DEL PUNTO

#### GPDP - PUNTO

#### GPB - BASE DI RIFERIMENTO

## DT - CRONOLOGIA

### DTZ - CRONOLOGIA GENERICA

<b>DTZG - Fascia cronologica di riferimento</b>	PERIODIZZAZIONI/ PREISTORIA/ Neolitico
<b>DTM - Motivazione cronologia</b>	analisi dei materiali
<b>DA - DATI ANALITICI</b>	
<b>NSC - Notizie storico-critiche</b>	Il Passo Prato Leone sorge su un antico valico; in Liguria Preistorica (Issel 1908) è citata la notizia, poi ripesa da altri (Ribolla 1985) del rinvenimento di manufatti litici, verosimilmente di epoca neolitica.
<b>NCS - Interpretazione</b>	rinvenimento in superficie di industria litica, verosimilmente neolitica
<b>MTP - MATERIALI PRESENTI</b>	
<b>MTPS - Densità</b>	NR
<b>TU - CONDIZIONE GIURIDICA E VINCOLI</b>	
<b>CDG - CONDIZIONE GIURIDICA</b>	
<b>CDGG - Indicazione generica</b>	dato non disponibile
<b>DO - FONTI E DOCUMENTI DI RIFERIMENTO</b>	
<b>FTA - DOCUMENTAZIONE FOTOGRAFICA</b>	
<b>FTAX - Genere</b>	documentazione allegata
<b>FTAP - Tipo</b>	fotografia digitale (file)
<b>FTAN - Codice identificativo</b>	373911
<b>BIL - Citazione completa</b>	Issel A. 1908, Liguria preistorica, Atti della Società Ligure di Storia Patria, XL; Ribolla P. 1985, Note sulla preistoria dell'Alta Val Polcevera, in Tra centro e periferia, Campomorone e la Val Verde, Regione Liguria e Comune di Campomorone, pp. 19-24.
<b>AD - ACCESSO AI DATI</b>	
<b>ADS - SPECIFICHE DI ACCESSO AI DATI</b>	
<b>ADSP - Profilo di accesso</b>	3
<b>ADSM - Motivazione</b>	scheda di bene non adeguatamente sorvegliabile
<b>CM - COMPILAZIONE</b>	
<b>CMP - COMPILAZIONE</b>	
<b>CMPD - Data</b>	2020
<b>CMPN - Nome</b>	Gabriele Martino
<b>FUR - Funzionario responsabile</b>	Costa, Stefano