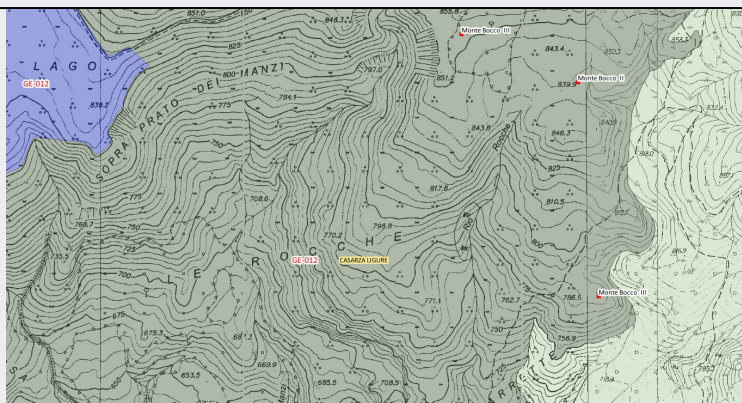


SCHEDA



CD - CODICI

| | |
|---------------------------------|----------|
| TSK - Tipo scheda | SI |
| LIR - Livello ricerca | I |
| NCT - CODICE UNIVOCO | |
| NCTR - Codice regione | 07 |
| NCTN - Numero catalogo generale | 00373921 |
| ESC - Ente schedatore | S236 |
| ECP - Ente competente | S236 |

OG - OGGETTO

OGT - OGGETTO

| | |
|------------------------------------|--|
| OGTD - Definizione | area di materiale mobile |
| OGTT - Precisazione tipologica | industria litica |
| OGTA - Livello di individuazione | sito individuato sulla base di ricerche territoriali |
| OGTN - Denominazione e numero sito | Monte Bocco - cluster A |

LC - LOCALIZZAZIONE GEOGRAFICO-AMMINISTRATIVA

PVC - LOCALIZZAZIONE GEOGRAFICO-AMMINISTRATIVA

| | |
|------------------|----------------|
| PVCS - Stato | ITALIA |
| PVCR - Regione | Liguria |
| PVCP - Provincia | GE |
| PVCC - Comune | Casarza Ligure |

GA - GEOREFERENZIAZIONE TRAMITE AREA

GAD - DESCRIZIONE DEL POLIGONO

| | |
|---------------------------|--|
| GADP - PUNTO DEL POLIGONO | |
| GADP - PUNTO DEL POLIGONO | |
| GADP - PUNTO DEL POLIGONO | |
| GADP - PUNTO DEL POLIGONO | |

| | |
|----------------------------------|--|
| GADP - PUNTO DEL POLIGONO | |
| GADP - PUNTO DEL POLIGONO | |
| GADP - PUNTO DEL POLIGONO | |
| GADP - PUNTO DEL POLIGONO | |
| GADP - PUNTO DEL POLIGONO | |
| GADP - PUNTO DEL POLIGONO | |
| GADP - PUNTO DEL POLIGONO | |
| GADP - PUNTO DEL POLIGONO | |
| GADP - PUNTO DEL POLIGONO | |
| GADP - PUNTO DEL POLIGONO | |
| GAB - BASE DI RIFERIMENTO | |

DT - CRONOLOGIA

DTZ - CRONOLOGIA GENERICA

| | |
|---|--|
| DTZG - Fascia cronologica di riferimento | PERIODIZZAZIONI/ PREISTORIA/ Paleolitico |
| DTM - Motivazione cronologia | analisi dei materiali |

DA - DATI ANALITICI

| | |
|---------------------------------------|--|
| NSC - Notizie storico-critiche | Durante ricerche di superficie condotte da N. Campana e F. Negrino tra 1987 e 1988, nell'areale di Monte Bocco di Bargone sono state individuate, a quote comprese tra 800 e 950 m s.l.m., alcune aree (Monte Bocco II, Monte Bocco III) dove sono stati recuperati manufatti litici scheggiati in selce e radiolarite che sembrano interessare un arco cronologico piuttosto ampio compreso tra Paleolitico medio e Mesolitico. |
| NCS - Interpretazione | tracce di frequentazione che coprono un arco cronologico piuttosto ampio compreso tra Paleolitico medio e Mesolitico. |

MTP - MATERIALI PRESENTI

| | |
|-----------------------|----|
| MTPS - Densità | NR |
|-----------------------|----|

TU - CONDIZIONE GIURIDICA E VINCOLI

CDG - CONDIZIONE GIURIDICA

| | |
|------------------------------------|----------------------|
| CDGG - Indicazione generica | dato non disponibile |
|------------------------------------|----------------------|

DO - FONTI E DOCUMENTI DI RIFERIMENTO

FTA - DOCUMENTAZIONE FOTOGRAFICA

| | |
|-------------------------------------|----------------------------|
| FTAX - Genere | documentazione allegata |
| FTAP - Tipo | fotografia digitale (file) |
| FTAN - Codice identificativo | 373921 |

AD - ACCESSO AI DATI

ADS - SPECIFICHE DI ACCESSO AI DATI**ADSP - Profilo di accesso** 3**ADSM - Motivazione** scheda di bene non adeguatamente sorvegliabile**CM - COMPILAZIONE****CMP - COMPILAZIONE****CMPD - Data** 2020**CMPN - Nome** Gabriele Martino**FUR - Funzionario
responsabile** Costa, Stefano