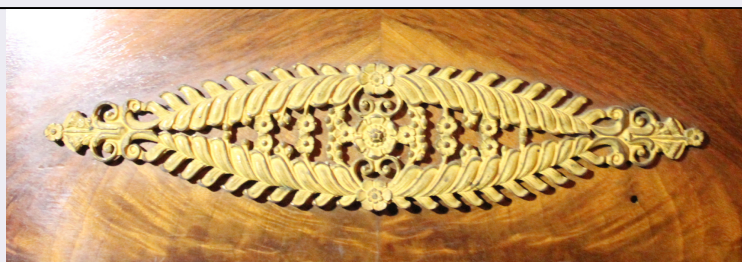


SCHEDA



CD - CODICI

TSK - Tipo Scheda OA

LIR - Livello ricerca P

NCT - CODICE UNIVOCO

NCTR - Codice regione 01

NCTN - Numero catalogo generale 00409357

ESC - Ente schedatore M270

ECP - Ente competente M270

RV - RELAZIONI

RVE - STRUTTURA COMPLESSA

RVEL - Livello 2

OG - OGGETTO

OGT - OGGETTO

OGTD - Definizione mostrina

OGTV - Identificazione elemento d'insieme

LC - LOCALIZZAZIONE GEOGRAFICO-AMMINISTRATIVA

PVC - LOCALIZZAZIONE GEOGRAFICO-AMMINISTRATIVA ATTUALE

PVCS - Stato ITALIA

PVCR - Regione Piemonte

PVCP - Provincia TO

PVCC - Comune Agliè

LDC - COLLOCAZIONE SPECIFICA

LDCT - Tipologia castello

LDCQ - Qualificazione pubblico

LDCN - Denominazione attuale Castello di Agliè

LDCU - Indirizzo piazza Castello, 2

LDCM - Denominazione raccolta museo del Castello di Agliè

LDCS - Specifiche piano ammezzato, foresteria sopra le serre (appartamento Chierici) - sala da pranzo/salotto alla parete sinistra

UB - UBICAZIONE E DATI PATRIMONIALI

UBO - Ubicazione originaria OR

INV - INVENTARIO DI MUSEO O SOPRINTENDENZA

INVN - Numero 3003

INVD - Data	1964
STI - STIMA	
DT - CRONOLOGIA	
DTZ - CRONOLOGIA GENERICA	
DTZG - Secolo	XIX
DTZS - Frazione di secolo	secondo quarto
DTS - CRONOLOGIA SPECIFICA	
DTSI - Da	1826
DTSV - Validità	ca
DTSF - A	1850
DTSL - Validità	ca
DTM - Motivazione cronologia	analisi stilistica
DTM - Motivazione cronologia	confronto
DTM - Motivazione cronologia	contesto
AU - DEFINIZIONE CULTURALE	
ATB - AMBITO CULTURALE	
ATBD - Denominazione	manifattura piemontese
ATBM - Motivazione dell'attribuzione	analisi stilistica
ATBM - Motivazione dell'attribuzione	contesto
MT - DATI TECNICI	
MTC - Materia e tecnica	bronzo/ fusione a stampo, doratura
MIS - MISURE	
MISU - Unità	cm
MISA - Altezza	4
MISL - Larghezza	13.5
CO - CONSERVAZIONE	
STC - STATO DI CONSERVAZIONE	
STCC - Stato di conservazione	buono
DA - DATI ANALITICI	
DES - DESCRIZIONE	
DESO - Indicazioni sull'oggetto	La mostrina in bronzo dorato, fissato alla parte sommitale della ribalta ha uno sviluppo orizzontale e lavorazione a traforo. Lo schema decorativo prevede due coppie di fasce di palmette stilizzate che si dipartono da due corone di fiori con altri fiorellini ed una rosetta al centro
DESI - Codifica Iconclass	48AA983112 : 25GG41(ROSE)(+1)
DESS - Indicazioni sul soggetto	Elementi vegetali: rose; palmette
	Dopo il 1849, con la morte di Maria Cristina, vedova di re Carlo Felice, il castello di Agliè passò al ramo cadetto dei principi di Carignano, quindi a quello dei Savoia-Genova; da allora fu utilizzato come residenza estiva, perdendo le caratteristiche proprie di un palazzo reale. Il duca di Genova Ferdinando I limitò pertanto alla

NSC - Notizie storico-critiche

semplice manutenzione gli interventi all'Appartamento Reale, per privilegiare al contempo la frequentazione di ambienti più riservati e meno impegnativi, come il presente. Ricavato in un mezzanino tra primo e secondo piano, quello che è oggi noto come "Appartamento Chierici" corrisponde all'ala che in precedenza gli inventari chiamavano "foresteria sopra le serre", per poi essere scelto da Ferdinando e dalla consorte Elisabetta di Sassonia con funzione di appartamento alternativo nei periodi di permanenza, generalmente estivi, come poi avrebbe fatto il successore al ducato Tommaso, insieme alla consorte Isabella di Baviera. Dall'inizio degli anni '60, durante la stagione in cui la Soprintendenza ai Monumenti del Piemonte portò a termine lunghe e complesse operazioni di restauro strutturale del castello e di nuova sistemazione degli arredi, l'infilata di nove stanze dell'appartamento venne utilizzata quale residenza del soprintendente Umberto Chierici e divenne pertanto il centro operativo del progetto di musealizzazione del castello che in buona sostanza corrisponde ancora allo stato attuale. Da tale sistemazione, anche in ragione delle molte assenze e depauperamenti accorsi, solo in minima parte venne conseguito il criterio filologico e la riproposizione degli allestimenti storici riscontrabili negli inventari ottocenteschi. Il secretaire è ricordato dagli inventari del castello dal 1876, e presente nello stesso salotto, con le seguenti descrizioni: 'Serra carte a colonna, di legno noce a tre tiranti con serratura e chiavi e tombarello' [Inventario generale del Castello di Agliè, c.111, ambiente 81, n.3-1]; 'Serra-carte in legno noce verniciato con tavola in marmo bardiglio' [Inventario generale del Castello... 1908 – fasc.60, n.5945]; 'Serracarte con lastra di marmo' (Inventario del Castello ducale... 1927, c. 26, ambiente 21, n.376) per ricevere quindi l'attuale inventario nel 1964 (p. 242, n. 3003).

TU - CONDIZIONE GIURIDICA E VINCOLI**ACQ - ACQUISIZIONE**

ACQT - Tipo acquisizione	acquisto
ACQN - Nome	Stato italiano
ACQD - Data acquisizione	1939

CDG - CONDIZIONE GIURIDICA

CDGG - Indicazione generica	proprietà Stato
CDGS - Indicazione specifica	MiBACT

DO - FONTI E DOCUMENTI DI RIFERIMENTO**FTA - DOCUMENTAZIONE FOTOGRAFICA**

FTAX - Genere	documentazione allegata
FTAP - Tipo	fotografia digitale (file)
FTAA - Autore	Angelini, Federico
FTAD - Data	2019/00/00
FTAE - Ente proprietario	M270
FTAN - Codice identificativo	CDA_DIG02603bis

FNT - FONTI E DOCUMENTI

FNTP - Tipo	registro inventariale
FNTA - Autore	[Chierici, Umberto]

FNTT - Denominazione	Castello di Agliè
FNTD - Data	1964
FNTF - Foglio/Carta	c. 242, n. 3003
FNTN - Nome archivio	Torino, SABAP-To
FNTS - Posizione	Biblioteca (copia fotostatica)
FNTI - Codice identificativo	FN000001
FNT - FONTI E DOCUMENTI	
FNTP - Tipo	registro inventariale
FNTT - Denominazione	Inventario del Castello ducale di Agliè
FNTD - Data	28/10/1927
FNTF - Foglio/Carta	c.26, amb.20, n.376
FNTN - Nome archivio	Torino, ASTo, Sezioni Riunite
FNTS - Posizione	Duca di Genova, Agliè, mazzo 63
FNTI - Codice identificativo	FN000002
FNT - FONTI E DOCUMENTI	
FNTP - Tipo	registro inventariale
FNTA - Autore	[Chierici, Umberto]
FNTT - Denominazione	[Inventario generale del Castello ducale di Agliè]
FNTD - Data	1908
FNTF - Foglio/Carta	fasc. 58 n. 5945
FNTN - Nome archivio	Torino, ASTo, Sezioni Riunite
FNTS - Posizione	Duca di Genova, Agliè, mazzo 62
FNTI - Codice identificativo	FN000003
AD - ACCESSO AI DATI	
ADS - SPECIFICHE DI ACCESSO AI DATI	
ADSP - Profilo di accesso	1
ADSM - Motivazione	scheda contenente dati liberamente accessibili
CM - COMPILAZIONE	
CMP - COMPILAZIONE	
CMPD - Data	2020
CMPN - Nome	Angelini, Federico
FUR - Funzionario responsabile	Berretti, Luisa