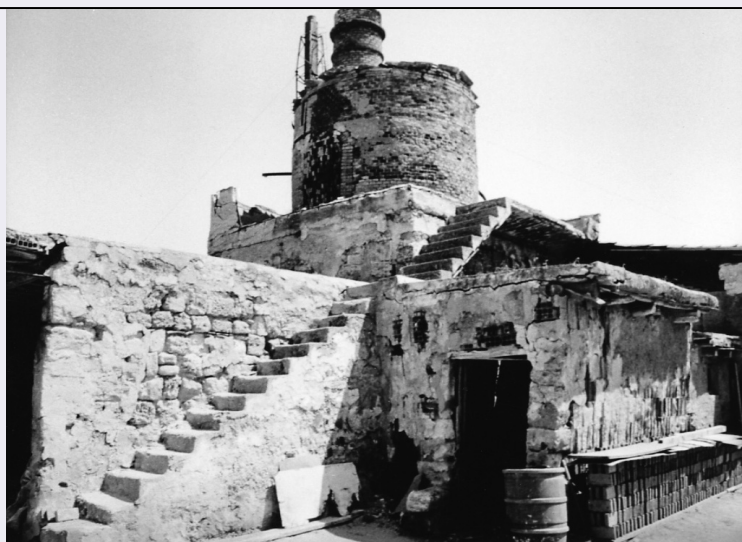


# SCHEDA



## CD - CODICI

TSK - Tipo scheda	A
LIR - Livello ricerca	C
<b>NCT - CODICE UNIVOCO</b>	
NCTR - Codice regione	19
NCTN - Numero catalogo generale	00273222
ESC - Ente schedatore	S88
ECP - Ente competente	R19CRICD

## OG - OGGETTO

### OGT - OGGETTO

OGTD - Definizione tipologica	fornace per laterizi
OGTN - Denominazione	fornace Giovanni Vernengo

## LC - LOCALIZZAZIONE GEOGRAFICO-AMMINISTRATIVA

### PVC - LOCALIZZAZIONE GEOGRAFICO-AMMINISTRATIVA

PVCS - Stato	ITALIA
PVCR - Regione	Sicilia
PVCP - Provincia	PA
PVCC - Comune	Palermo
PVCL - Località	Acqua dei Corsari (frazione ISTAT)
PVCI - Indirizzo	via Messina Marine, di fronte via Calogero Zucchetto
PVE - Diocesi	PALERMO

## CS - LOCALIZZAZIONE CATASTALE

CTL - Tipo di localizzazione	localizzazione fisica
------------------------------	-----------------------

### CTS - LOCALIZZAZIONE CATASTALE

CTSC - Comune	Palermo
CTSF - Foglio/Data	92/ 1992

## GP - GEOREFERENZIAZIONE TRAMITE PUNTO

<b>GPI - Identificativo Punto</b>	1
<b>GPL - Tipo di localizzazione</b>	localizzazione fisica
<b>GPD - DESCRIZIONE DEL PUNTO</b>	
<b>GPDP - PUNTO</b>	
<b>GPDPX - Coordinata X</b>	13.422977
<b>GPDPY - Coordinata Y</b>	38.097086
<b>GPM - Metodo di georeferenziazione</b>	punto approssimato
<b>GPT - Tecnica di georeferenziazione</b>	rilievo da cartografia senza sopralluogo
<b>GPP - Proiezione e Sistema di riferimento</b>	WGS84
<b>GPB - BASE DI RIFERIMENTO</b>	
<b>GPBB - Descrizione sintetica</b>	ortofoto a colori
<b>GPBT - Data</b>	2012
<b>AU - DEFINIZIONE CULTURALE</b>	
<b>ATB - AMBITO CULTURALE</b>	
<b>ATBR - Riferimento all'intervento</b>	costruzione
<b>ATBD - Denominazione</b>	maestranze specializzate locali
<b>ATBM - Fonte dell'attribuzione</b>	tradizione orale
<b>RE - NOTIZIE STORICHE</b>	
<b>REN - NOTIZIA</b>	
<b>REN R - Riferimento</b>	intero bene
<b>RENS - Notizia sintetica</b>	bombardamento
<b>REL - CRONOLOGIA, ESTREMO REMOTO</b>	
<b>RELS - Secolo</b>	XX
<b>RELI - Data</b>	1915
<b>RELX - Validità</b>	ante
<b>REV - CRONOLOGIA, ESTREMO RECENTE</b>	
<b>REVS - Secolo</b>	XX
<b>REVI - Data</b>	1915
<b>REVX - Validità</b>	ante
<b>SI - SPAZI</b>	
<b>SII - SUDDIVISIONE INTERNA</b>	
<b>SIIR - Riferimento</b>	intero bene
<b>SIIO - Tipo di suddivisione orizzontale</b>	livelli continui
<b>SIIN - Numero di piani</b>	1
<b>SIIP - Tipo di piani</b>	p. t.
<b>IS - IMPIANTO STRUTTURALE</b>	
<b>IST - Configurazione strutturale primaria</b>	Edificio costituito da paramento continuo in laterizi (mattoni di cotto). La copertura a capanna e' di coppi siciliani posti a raggiera.

**PN - PIANTA**

<b>PNR - Riferimento alla parte</b>	intero bene
-------------------------------------	-------------

**PNT - PIANTA**

<b>PNTQ - Riferimento piano o quota</b>	pt mt 1.50
---	------------

<b>PNTF - Forma</b>	circolare inscritta
---------------------	---------------------

<b>PNTE - Dati icnografici significativi</b>	fornace
--	---------

**SV - STRUTTURE VERTICALI****SVC - TECNICA COSTRUTTIVA**

<b>SVCU - Ubicazione</b>	bene intero
--------------------------	-------------

<b>SVCT - Tipo di struttura</b>	parete
---------------------------------	--------

<b>SVCC - Genere</b>	in muratura
----------------------	-------------

<b>SVCM - Materiali</b>	laterizio
-------------------------	-----------

**CP - COPERTURE**

<b>CPU - Ubicazione</b>	intero bene
-------------------------	-------------

**CPM - MANTO DI COPERTURA**

<b>CPMR - Riferimento</b>	intera copertura
---------------------------	------------------

<b>CPMT - Tipo</b>	coppi
--------------------	-------

**SC - SCALE****SCL - SCALE**

<b>SCLU - Ubicazione</b>	esterna
--------------------------	---------

<b>SCLG - Genere</b>	scala
----------------------	-------

<b>SCLO - Categoria</b>	d'accesso (esterno)
-------------------------	---------------------

<b>SCLN - Quantità</b>	01
------------------------	----

<b>SCLL - Collocazione</b>	adiacente
----------------------------	-----------

<b>SCLF - Forma planimetrica</b>	rettilinea
----------------------------------	------------

**SCS - SCHEMA STRUTTURALE**

<b>SCSR - Riferimento</b>	intera struttura
---------------------------	------------------

**US - UTILIZZAZIONI****USA - USO ATTUALE**

<b>USAR - Riferimento alla parte</b>	intero bene
--------------------------------------	-------------

<b>USAD - Uso</b>	fornace
-------------------	---------

**USO - USO STORICO**

<b>USOR - Riferimento alla parte</b>	intero bene
--------------------------------------	-------------

<b>USOD - Uso</b>	esercizio artigianale
-------------------	-----------------------

**TU - CONDIZIONE GIURIDICA E VINCOLI****ACQ - ACQUISIZIONE**

<b>ACQT - Tipo acquisizione</b>	successione
---------------------------------	-------------

**CDG - CONDIZIONE GIURIDICA**

<b>CDGG - Indicazione generica</b>	proprietà privata
------------------------------------	-------------------

**NVC - PROVVEDIMENTI DI TUTELA****NVCT - Tipo provvedimento** DM (L.n. 1089/1939, artt. 1,2)**NVCE - Estremi provvedimento** D.A. n. 8318/1998**STU - STRUMENTI URBANISTICI****STUT - Strumenti in vigore** PRG 2004/ zona Fc (zone costiere)**STUN - Sintesi normativa zona** interventi da definire nei piani particolareggiati di iniziativa pubblica o privata sino alla cui approvazione sono consentiti interventi di manutenzione ordinaria e straordinaria.**DO - FONTI E DOCUMENTI DI RIFERIMENTO****FTA - DOCUMENTAZIONE FOTOGRAFICA****FTAX - Genere** documentazione allegata**FTAP - Tipo** positivo b/n**FTAA - Autore** Rubino, Giovanni**FTAD - Data** 2003**FTAE - Ente proprietario** Soprintendenza BB.CC.AA di Palermo**FTAN - Codice identificativo** 00273222\_FNTA01**FTAF - Formato** 13X18**FTA - DOCUMENTAZIONE FOTOGRAFICA****FTAX - Genere** documentazione allegata**FTAP - Tipo** positivo b/n**FTAA - Autore** Rubino, Giovanni**FTAD - Data** 2003**FTAE - Ente proprietario** Soprintendenza BB.CC.AA. di Palermo**FTAF - Formato** 13X18**FTA - DOCUMENTAZIONE FOTOGRAFICA****FTAX - Genere** documentazione allegata**FTAP - Tipo** positivo b/n**FTAA - Autore** Rubino, Giovanni**FTAD - Data** 2003**FTAE - Ente proprietario** Soprintendenza BB.CC.AA. di Palermo**FTAF - Formato** 13X18**FTA - DOCUMENTAZIONE FOTOGRAFICA****FTAX - Genere** documentazione allegata**FTAP - Tipo** positivo b/n**FTAA - Autore** Rubino, Giovanni**FTAD - Data** 2003**FTAE - Ente proprietario** Soprintendenza BB.CC.AA. di Palermo**FTAF - Formato** 13X18**FTA - DOCUMENTAZIONE FOTOGRAFICA****FTAX - Genere** documentazione allegata**FTAP - Tipo** positivo b/n**FTAA - Autore** Rubino, Giovanni

<b>FTAD - Data</b>	2003
<b>FTAE - Ente proprietario</b>	Soprintendenza BB.CC.AA. di Palermo
<b>FTAF - Formato</b>	13X18
<b>FTA - DOCUMENTAZIONE FOTOGRAFICA</b>	
<b>FTAX - Genere</b>	documentazione allegata
<b>FTAP - Tipo</b>	positivo b/n
<b>FTAA - Autore</b>	Rubino, Giovanni
<b>FTAD - Data</b>	2003
<b>FTAE - Ente proprietario</b>	Soprintendenza BB.CC.AA. di Palermo
<b>FTAF - Formato</b>	13X18
<b>FTA - DOCUMENTAZIONE FOTOGRAFICA</b>	
<b>FTAX - Genere</b>	documentazione allegata
<b>FTAP - Tipo</b>	positivo b/n
<b>FTAA - Autore</b>	Rubino, Giovanni
<b>FTAD - Data</b>	2003
<b>FTAE - Ente proprietario</b>	Soprintendenza BB.CC.AA. di Palermo
<b>FTAF - Formato</b>	13X18
<b>FTA - DOCUMENTAZIONE FOTOGRAFICA</b>	
<b>FTAX - Genere</b>	documentazione allegata
<b>FTAP - Tipo</b>	positivo b/n
<b>FTAA - Autore</b>	Rubino, Giovanni
<b>FTAD - Data</b>	2003
<b>FTAE - Ente proprietario</b>	Soprintendenza BB.CC.AA. di Palermo
<b>FTAF - Formato</b>	13X18
<b>DRA - DOCUMENTAZIONE GRAFICA</b>	
<b>DRAX - Genere</b>	documentazione allegata
<b>DRAT - Tipo</b>	planimetria catastale
<b>DRAS - Scala</b>	1:2.000
<b>DRAE - Ente proprietario</b>	Soprintendenza BB.CC.AA. di Palermo
<b>DRAA - Autore</b>	Orlando, Guido
<b>DRAD - Data</b>	2003
<b>DRA - DOCUMENTAZIONE GRAFICA</b>	
<b>DRAX - Genere</b>	documentazione allegata
<b>DRAT - Tipo</b>	rilievo
<b>DRAS - Scala</b>	1:200
<b>DRAE - Ente proprietario</b>	Soprintendenza BB.CC.AA. di Palermo
<b>DRAA - Autore</b>	Orlando, Guido
<b>DRAD - Data</b>	2003
<b>DRA - DOCUMENTAZIONE GRAFICA</b>	
<b>DRAX - Genere</b>	documentazione allegata
<b>DRAT - Tipo</b>	rilievo
<b>DRAS - Scala</b>	1:50

<b>DRAE - Ente proprietario</b>	Soprintendenza BB.CC.AA. di Palermo
<b>DRAA - Autore</b>	Orlando. Guido
<b>DRAD - Data</b>	2003
<b>DRA - DOCUMENTAZIONE GRAFICA</b>	
<b>DRAX - Genere</b>	documentazione allegata
<b>DRAT - Tipo</b>	rilievo quotato
<b>DRAS - Scala</b>	1:50
<b>DRAE - Ente proprietario</b>	Soprintendenza BB.CC.AA. di Palermo
<b>DRAA - Autore</b>	Orlando, Guido
<b>DRAD - Data</b>	2003
<b>DRA - DOCUMENTAZIONE GRAFICA</b>	
<b>DRAX - Genere</b>	documentazione allegata
<b>DRAT - Tipo</b>	rilievo
<b>DRAS - Scala</b>	1:50
<b>DRAE - Ente proprietario</b>	Soprintendenza BB.CC.AA. di Palermo
<b>DRAA - Autore</b>	Orlando, Guido
<b>DRAD - Data</b>	2003
<b>DRA - DOCUMENTAZIONE GRAFICA</b>	
<b>DRAX - Genere</b>	documentazione allegata
<b>DRAT - Tipo</b>	rilievo
<b>DRAS - Scala</b>	1:50
<b>DRAE - Ente proprietario</b>	Soprintendenza BB.CC.AA. di Palermo
<b>DRAA - Autore</b>	Orlando, Guido
<b>DRAD - Data</b>	2003
<b>FNT - FONTI E DOCUMENTI</b>	
<b>FNTP - Tipo</b>	atto notarile
<b>FNTA - Autore</b>	Bruno Antonino
<b>FNTD - Data</b>	1416/05/26
<b>FNTF - Foglio/Carta</b>	c.277T
<b>FNT - FONTI E DOCUMENTI</b>	
<b>FNTP - Tipo</b>	atto notarile
<b>FNTA - Autore</b>	Traverso Giovanni
<b>FNTD - Data</b>	1446/04/20
<b>BIB - BIBLIOGRAFIA</b>	
<b>BIBX - Genere</b>	bibliografia specifica
<b>BIBA - Autore</b>	DI
<b>BIBD - Anno di edizione</b>	1997
<b>BIBH - Sigla per citazione</b>	273222_1
<b>BIBN - V., pp., nn.</b>	p. 37
<b>BIB - BIBLIOGRAFIA</b>	
<b>BIBX - Genere</b>	bibliografia di confronto
<b>BIBA - Autore</b>	DI

<b>BIBD - Anno di edizione</b>	1996
<b>BIBH - Sigla per citazione</b>	273222_2
<b>BIBN - V., pp., nn.</b>	p. 31
<b>BIB - BIBLIOGRAFIA</b>	
<b>BIBX - Genere</b>	bibliografia di confronto
<b>BIBA - Autore</b>	Pirrone Daniela
<b>BIBD - Anno di edizione</b>	1993
<b>BIBH - Sigla per citazione</b>	273222_3
<b>BIB - BIBLIOGRAFIA</b>	
<b>BIBX - Genere</b>	bibliografia di confronto
<b>BIBA - Autore</b>	Cusumano Antonino
<b>BIBD - Anno di edizione</b>	1991
<b>BIBH - Sigla per citazione</b>	273233_4
<b>BIBN - V., pp., nn.</b>	p. 207
<b>BIBI - V., tavv., figg.</b>	tav 8
<b>BIB - BIBLIOGRAFIA</b>	
<b>BIBX - Genere</b>	bibliografia di confronto
<b>BIBA - Autore</b>	DI
<b>BIBD - Anno di edizione</b>	1990
<b>BIBH - Sigla per citazione</b>	273222_5
<b>BIBN - V., pp., nn.</b>	p. 233
<b>BIB - BIBLIOGRAFIA</b>	
<b>BIBX - Genere</b>	bibliografia di confronto
<b>BIBA - Autore</b>	D'Onofrio Salvatore
<b>BIBD - Anno di edizione</b>	1988
<b>BIBH - Sigla per citazione</b>	273222_6
<b>BIBN - V., pp., nn.</b>	pp. 343- 366
<b>BIB - BIBLIOGRAFIA</b>	
<b>BIBX - Genere</b>	bibliografia di confronto
<b>BIBA - Autore</b>	DI
<b>BIBD - Anno di edizione</b>	1987
<b>BIBH - Sigla per citazione</b>	273222_7
<b>BIB - BIBLIOGRAFIA</b>	
<b>BIBX - Genere</b>	bibliografia di confronto
<b>BIBA - Autore</b>	DI
<b>BIBD - Anno di edizione</b>	1987
<b>BIBH - Sigla per citazione</b>	273222_8
<b>BIB - BIBLIOGRAFIA</b>	
<b>BIBX - Genere</b>	bibliografia di confronto
<b>BIBA - Autore</b>	DI
<b>BIBD - Anno di edizione</b>	1987
<b>BIBH - Sigla per citazione</b>	273222_9

<b>BIBN - V., pp., nn.</b>	p. 112-120
<b>BIB - BIBLIOGRAFIA</b>	
<b>BIBX - Genere</b>	bibliografia di confronto
<b>BIBA - Autore</b>	Ribezzi Tiziana
<b>BIBD - Anno di edizione</b>	1987
<b>BIBH - Sigla per citazione</b>	273222_A
<b>BIBN - V., pp., nn.</b>	pp. 135-139
<b>BIB - BIBLIOGRAFIA</b>	
<b>BIBX - Genere</b>	bibliografia di confronto
<b>BIBA - Autore</b>	Buttitta Antonino
<b>BIBD - Anno di edizione</b>	1985
<b>BIBH - Sigla per citazione</b>	273222_B
<b>BIBN - V., pp., nn.</b>	pp. 99-122
<b>BIB - BIBLIOGRAFIA</b>	
<b>BIBX - Genere</b>	bibliografia di confronto
<b>BIBA - Autore</b>	Bresc Bautier, Genevieve Bresc
<b>BIBD - Anno di edizione</b>	1984
<b>BIBH - Sigla per citazione</b>	273222_C
<b>BIBN - V., pp., nn.</b>	pp. 145-184
<b>BIB - BIBLIOGRAFIA</b>	
<b>BIBX - Genere</b>	bibliografia di confronto
<b>BIBA - Autore</b>	Buttitta Antonino, D'Onofrio Salvatore
<b>BIBD - Anno di edizione</b>	1982
<b>BIBH - Sigla per citazione</b>	273222_D
<b>BIB - BIBLIOGRAFIA</b>	
<b>BIBX - Genere</b>	bibliografia di confronto
<b>BIBA - Autore</b>	Falsone Gioacchino
<b>BIBD - Anno di edizione</b>	1981
<b>BIBH - Sigla per citazione</b>	273222_E
<b>BIB - BIBLIOGRAFIA</b>	
<b>BIBX - Genere</b>	bibliografia di confronto
<b>BIBA - Autore</b>	Bertolino Antonio
<b>BIBD - Anno di edizione</b>	1980
<b>BIBH - Sigla per citazione</b>	273222_F
<b>BIB - BIBLIOGRAFIA</b>	
<b>BIBX - Genere</b>	bibliografia di confronto
<b>BIBA - Autore</b>	Morgante Angela, Viviano Franco
<b>BIBD - Anno di edizione</b>	1979
<b>BIBH - Sigla per citazione</b>	273222_G
<b>BIB - BIBLIOGRAFIA</b>	
<b>BIBX - Genere</b>	bibliografia di confronto
<b>BIBA - Autore</b>	Bresc Henri, Bresc-Bautier Genevieve



<b>BIBD - Anno di edizione</b>	1978
<b>BIBH - Sigla per citazione</b>	273222_H
<b>BIBN - V., pp., nn.</b>	pp. 91-139
<b>BIB - BIBLIOGRAFIA</b>	
<b>BIBX - Genere</b>	bibliografia di confronto
<b>BIBA - Autore</b>	Fundarò Anna Maria
<b>BIBD - Anno di edizione</b>	1978
<b>BIBH - Sigla per citazione</b>	273222_I
<b>AD - ACCESSO AI DATI</b>	
<b>ADS - SPECIFICHE DI ACCESSO AI DATI</b>	
<b>ADSP - Profilo di accesso</b>	2
<b>ADSM - Motivazione</b>	scheda di bene di proprietà privata
<b>CM - COMPILAZIONE</b>	
<b>CMP - COMPILAZIONE</b>	
<b>CMPD - Data</b>	2003
<b>CMPN - Nome</b>	Mirabella Giovanna
<b>CMPN - Nome</b>	Gerbino Giovanna
<b>CMPN - Nome</b>	Orlando Guido
<b>CMPN - Nome</b>	Meli Tiziana
<b>CMPN - Nome</b>	Fanale Patrizia
<b>RSR - Referente scientifico</b>	Scognamiglio, Matteo
<b>FUR - Funzionario responsabile</b>	Giuliano, Selima Giorgia
<b>RVM - TRASCRIZIONE PER INFORMATIZZAZIONE</b>	
<b>RVMD - Data</b>	2020
<b>RVMN - Nome</b>	Cannioto, Rosalia