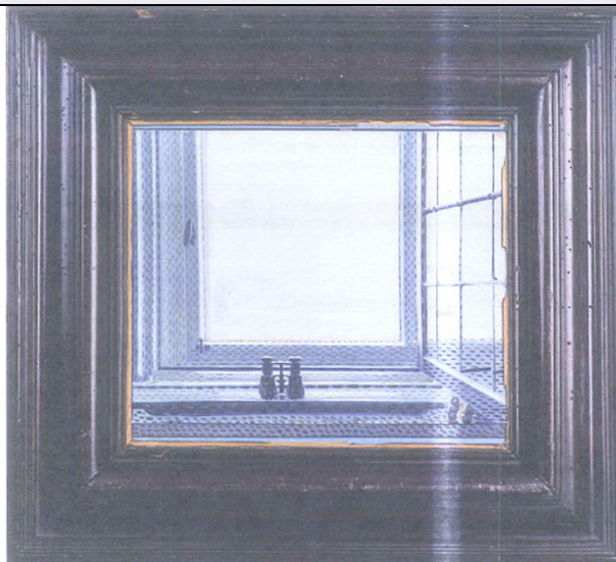


SCHEDA



CD - CODICI

TSK - Tipo Scheda	OA
LIR - Livello ricerca	P
NCT - CODICE UNIVOCO	
NCTR - Codice regione	08
NCTN - Numero catalogo generale	00682597
ESC - Ente schedatore	S258
ECP - Ente competente	S258

OG - OGGETTO

OGT - OGGETTO	
OGTD - Definizione	dipinto
OGTT - Tipologia	su tavola
OGTV - Identificazione	opera isolata
OGTN - Denominazione /dedicazione	Finestra di Dusseldorf

SGT - SOGGETTO

SGTI - Identificazione	paesaggio
SGTT - Titolo	Finestra di Dusseldorf

LC - LOCALIZZAZIONE GEOGRAFICO-AMMINISTRATIVA

PVC - LOCALIZZAZIONE GEOGRAFICO-AMMINISTRATIVA ATTUALE

PVCS - Stato	ITALIA
PVCR - Regione	Emilia-Romagna
PVCP - Provincia	PR
PVCC - Comune	Parma

LDC - COLLOCAZIONE SPECIFICA

LDCT - Tipologia	deposito
LDCQ - Qualificazione	pubblico
LDCC - Complesso di	

appartenenza	Palazzo della Pilotta
DT - CRONOLOGIA	
DTZ - CRONOLOGIA GENERICA	
DTZG - Secolo	XX
DTZS - Frazione di secolo	inizio
DTS - CRONOLOGIA SPECIFICA	
DTSI - Da	1912
DTSF - A	1912
DTM - Motivazione cronologia	pubblicazione di riferimento
AU - DEFINIZIONE CULTURALE	
AUT - AUTORE	
AUTS - Riferimento all'autore	attribuito
AUTR - Riferimento all'intervento	pittore
AUTM - Motivazione dell'attribuzione	NR (recupero pregresso)
AUTN - Nome scelto	Balla Giacomo
AUTA - Dati anagrafici	1871/ 1958
AUTH - Sigla per citazione	682597
MT - DATI TECNICI	
MTC - Materia e tecnica	tavola/ pittura a olio
MIS - MISURE	
MISU - Unità	cm
MISA - Altezza	28,5
MISL - Larghezza	35
CO - CONSERVAZIONE	
STC - STATO DI CONSERVAZIONE	
STCC - Stato di conservazione	buono
DA - DATI ANALITICI	
DES - DESCRIZIONE	
DESO - Indicazioni sull'oggetto	Dipinto a olio su tavola
DESI - Codifica Iconclass	25H
DESS - Indicazioni sul soggetto	Paesaggio sul fiume Reno
STM - STEMMI, EMBLEMI, MARCHI	
STMC - Classe di appartenenza	etichetta
STMQ - Qualificazione	postale
STMP - Posizione	sul retro
STMD - Descrizione	diverse etichette di spedizione internazionale
STM - STEMMI, EMBLEMI, MARCHI	

STMC - Classe di appartenenza	etichetta
STMQ - Qualificazione	di esposizione
STMP - Posizione	sul retro
STMD - Descrizione	etichetta della Mostra Futurismus DUseldorf del 1974

STM - STEMMI, EMBLEMI, MARCHI

STMC - Classe di appartenenza	etichetta
STMQ - Qualificazione	di esposizione
STMP - Posizione	sul retro
STMD - Descrizione	etichetta della Biennale di Venezia del 1978

STM - STEMMI, EMBLEMI, MARCHI

STMC - Classe di appartenenza	etichetta
STMQ - Qualificazione	cartiglio
STMP - Posizione	in alto a destra
STMD - Descrizione	"Da una lettera di Giacomo Balla, 1912/ ...la mia camera con gran finestra ac/ coglie il sole nel suo albeggiare,il / Reno s'illumina ed i profili della città di Dusseldorf / si delineano velati"

TU - CONDIZIONE GIURIDICA E VINCOLI

ACQ - ACQUISIZIONE

ACQT - Tipo acquisizione	sequestro
ACQD - Data acquisizione	2010/09/08

CDG - CONDIZIONE GIURIDICA

CDGG - Indicazione generica	proprietà privata
------------------------------------	-------------------

NVC - PROVVEDIMENTI DI TUTELA

NVCT - Tipo provvedimento	DLgs n. 42/2004, art. 10
NVCE - Estremi provvedimento	2010/12/16
NVCD - Data notificazione	2010/12/30

NVC - PROVVEDIMENTI DI TUTELA

NVCT - Tipo provvedimento	DLgs n. 42/2004, art.13
NVCE - Estremi provvedimento	2019/01/01

ALN - MUTAMENTI TITOLARITA'/POSSESSO/DETTENZIONE

ALNT - Tipo evento	sequestro
ALND - Data evento	2010/09/08

DO - FONTI E DOCUMENTI DI RIFERIMENTO

FTA - DOCUMENTAZIONE FOTOGRAFICA

FTAX - Genere	documentazione allegata
FTAP - Tipo	fotografia digitale (file)
FTAN - Codice identificativo	682597-f1

ADM - ALTRA DOCUMENTAZIONE MULTIMEDIALE

ADMX - Genere	documentazione allegata
ADMP - Tipo	file in formato .pdf
ADMA - Autore	arch. Corrado Azzollini
MST - MOSTRE	
MSTT - Titolo	Futurismus
MSTL - Luogo	Dusseldorf
MSTD - Data	1974
MST - MOSTRE	
MSTT - Titolo	Biennale di Venezia
MSTL - Luogo	Venezia
MSTD - Data	1978
AD - ACCESSO AI DATI	
ADS - SPECIFICHE DI ACCESSO AI DATI	
ADSP - Profilo di accesso	2
ADSM - Motivazione	scheda di bene di proprietà privata
CM - COMPILAZIONE	
CMP - COMPILAZIONE	
CMPD - Data	2020
CMPN - Nome	Cinieri, Valentina
FUR - Funzionario responsabile	Conversi, Roberta