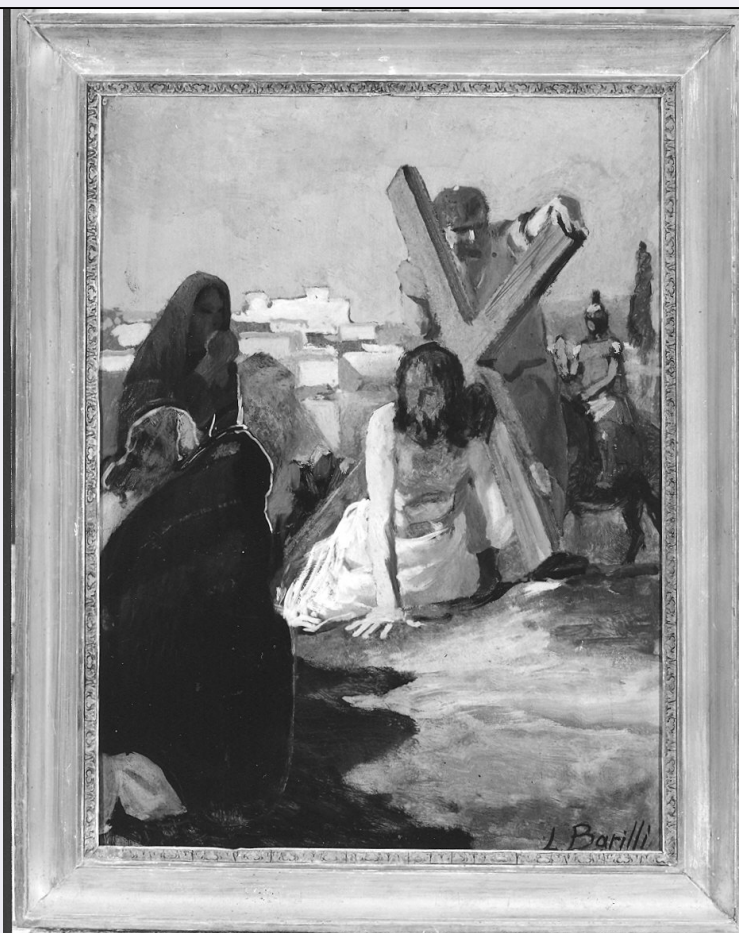


# SCHEDA



## CD - CODICI

TSK - Tipo scheda	A
LIR - Livello ricerca	I
NCT - CODICE UNIVOCO	
NCTR - Codice regione	15
NCTN - Numero catalogo generale	00211851
ESC - Ente schedatore	S81
ECP - Ente competente	S173

## OG - OGGETTO

### OGT - OGGETTO

OGTD - Definizione tipologica	convento
OGTN - Denominazione	Convento delle Suore Ancelle dell'Immacolata

### OGA - ALTRA DENOMINAZIONE

OGAG - Genere denominazione	attuale
OGAD - Denominazione	Istituto delle Suore Ancelle dell'Immacolata "Maria S.ma Immacolata"

## LC - LOCALIZZAZIONE GEOGRAFICO-AMMINISTRATIVA

### PVC - LOCALIZZAZIONE GEOGRAFICO-AMMINISTRATIVA

PVCS - Stato	ITALIA
PVCR - Regione	Campania

<b>PVCP - Provincia</b>	CE
<b>PVCC - Comune</b>	Vitulazio
<b>PVCI - Indirizzo</b>	Via Ruggiero I, s.n.c.
<b>PVE - Diocesi</b>	CAPUA
<b>CST - CENTRO STORICO</b>	
<b>CSTD - Denominazione</b>	Vitulazio
<b>CSTA</b>	capoluogo municipale
<b>ZUR - ZONA URBANA</b>	
<b>ZURN - Numero</b>	0
<b>ZURD - Denominazione</b>	zona centrale
<b>SET - SETTORE</b>	
<b>SETT - Tipo</b>	SU
<b>SETP - Numero nel settore</b>	5
<b>CS - LOCALIZZAZIONE CATASTALE</b>	
<b>CTL - Tipo di localizzazione</b>	localizzazione fisica
<b>CTS - LOCALIZZAZIONE CATASTALE</b>	
<b>CTSC - Comune</b>	Vitulazio
<b>CTSF - Foglio/Data</b>	4A/ 2020
<b>CTSN - Particelle</b>	5359, 119
<b>CTSP - Proprietari</b>	Congregazione delle Suore Ancelle dell'Immacolata
<b>GP - GEOREFERENZIAZIONE TRAMITE PUNTO</b>	
<b>GPI - Identificativo Punto</b>	1
<b>GPL - Tipo di localizzazione</b>	localizzazione fisica
<b>GPD - DESCRIZIONE DEL PUNTO</b>	
<b>GPDP - PUNTO</b>	
<b>GPDPX - Coordinata X</b>	14.215875
<b>GPDPY - Coordinata Y</b>	41.163603
<b>GPM - Metodo di georeferenziazione</b>	punto approssimato
<b>GPT - Tecnica di georeferenziazione</b>	rilievo da foto aerea senza sopralluogo
<b>GPP - Proiezione e Sistema di riferimento</b>	WGS84
<b>GPB - BASE DI RIFERIMENTO</b>	
<b>GPBB - Descrizione sintetica</b>	google maps
<b>GPBT - Data</b>	2020
<b>GPBO - Note</b>	<a href="https://www.google.com/maps/place/Istituto+Suore+Ancelle+dell%E2%80%99Immacolata+%E2%80%9CMaria+SS.+Immacolata%E2%80%9D/@41.1636657,14.2157348,138m/data=!3m1!">https://www.google.com/maps/place/Istituto+Suore+Ancelle+dell%E2%80%99Immacolata+%E2%80%9CMaria+SS.+Immacolata%E2%80%9D/@41.1636657,14.2157348,138m/data=!3m1!</a>
<b>AU - DEFINIZIONE CULTURALE</b>	
<b>ATB - AMBITO CULTURALE</b>	
<b>ATBR - Riferimento all'intervento</b>	costruzione
<b>ATBD - Denominazione</b>	maestranze campane

<b>ATBM - Fonte dell'attribuzione</b>	contesto
<b>RE - NOTIZIE STORICHE</b>	
<b>REN - NOTIZIA</b>	
<b>REN R - Riferimento</b>	intero bene
<b>RENS - Notizia sintetica</b>	costruzione
<b>RENF - Fonte</b>	contesto
<b>REL - CRONOLOGIA, ESTREMO REMOTO</b>	
<b>RELS - Secolo</b>	XX
<b>RELI - Data</b>	1906
<b>REV - CRONOLOGIA, ESTREMO RECENTE</b>	
<b>REVS - Secolo</b>	XX
<b>REVI - Data</b>	1906
<b>PN - PIANTA</b>	
<b>PNR - Riferimento alla parte</b>	intero bene
<b>PNT - PIANTA</b>	
<b>PNTQ - Riferimento piano o quota</b>	p.t.
<b>PNTF - Forma</b>	a L
<b>SV - STRUTTURE VERTICALI</b>	
<b>SVC - TECNICA COSTRUTTIVA</b>	
<b>SVCU - Ubicazione</b>	intero bene
<b>SVCT - Tipo di struttura</b>	parete
<b>SVCM - Materiali</b>	tufo
<b>SVCM - Materiali</b>	laterizio
<b>SO - STRUTTURE DI ORIZZONTAMENTO</b>	
<b>SOF - TIPO</b>	
<b>SOFG - Genere</b>	solaio
<b>CP - COPERTURE</b>	
<b>CPM - MANTO DI COPERTURA</b>	
<b>CPMM - Materiali</b>	argilla
<b>US - UTILIZZAZIONI</b>	
<b>USA - USO ATTUALE</b>	
<b>USAR - Riferimento alla parte</b>	intero bene
<b>USAD - Uso</b>	abitazione
<b>USO - USO STORICO</b>	
<b>USOR - Riferimento alla parte</b>	intero bene
<b>USOC - Riferimento cronologico</b>	destinazione originaria (XX)
<b>USOD - Uso</b>	convento
<b>TU - CONDIZIONE GIURIDICA E VINCOLI</b>	
<b>CDG - CONDIZIONE GIURIDICA</b>	

<b>CDGG - Indicazione generica</b>	proprietà Ente religioso cattolico
<b>CDGS - Indicazione specifica</b>	Diocesi di Capua
<b>CDGI - Indirizzo</b>	Piazza Landolfo, 1, 81043 Capua (CE)
<b>NVC - PROVVEDIMENTI DI TUTELA</b>	
<b>NVCT - Tipo provvedimento</b>	DM (L. n. 1089/1939, artt. 1, 4)
<b>STU - STRUMENTI URBANISTICI</b>	
<b>STUT - Strumenti in vigore</b>	P.D.F.
<b>STUN - Sintesi normativa zona</b>	demolizione/ ricostruzione
<b>DO - FONTI E DOCUMENTI DI RIFERIMENTO</b>	
<b>FTA - DOCUMENTAZIONE FOTOGRAFICA</b>	
<b>FTAX - Genere</b>	documentazione allegata
<b>FTAP - Tipo</b>	fotografia digitale (file)
<b>FTAA - Autore</b>	Pascucci, Rita Angela
<b>FTAD - Data</b>	2021
<b>FTAE - Ente proprietario</b>	SABAP Caserta e Benevento
<b>FTAC - Collocazione</b>	Ufficio Catalogo
<b>FTAN - Codice identificativo</b>	00211851
<b>FTA - DOCUMENTAZIONE FOTOGRAFICA</b>	
<b>FTAX - Genere</b>	documentazione allegata
<b>FTAP - Tipo</b>	positivo b/n
<b>FTAA - Autore</b>	Napolitano, F. S.
<b>FTAD - Data</b>	1993
<b>FTAE - Ente proprietario</b>	SABAP Caserta e Benevento
<b>FTAC - Collocazione</b>	Ufficio Catalogo
<b>FTAN - Codice identificativo</b>	00211851a
<b>FTAT - Note</b>	SBAAAS CE 29220
<b>FTA - DOCUMENTAZIONE FOTOGRAFICA</b>	
<b>FTAX - Genere</b>	documentazione allegata
<b>FTAP - Tipo</b>	fotografia digitale (file)
<b>FTAA - Autore</b>	Napolitano, F. S.
<b>FTAD - Data</b>	1993
<b>FTAE - Ente proprietario</b>	SABAP Caserta e Benevento
<b>FTAC - Collocazione</b>	Ufficio Catalogo
<b>FTAN - Codice identificativo</b>	00211851b
<b>FTAT - Note</b>	documentazione grafica
<b>DRA - DOCUMENTAZIONE GRAFICA</b>	
<b>DRAX - Genere</b>	documentazione allegata
<b>DRAT - Tipo</b>	estratto di mappa catastale
<b>DRAO - Note</b>	<a href="https://geoportale.cartografia.agenziaentrate.gov.it/">https://geoportale.cartografia.agenziaentrate.gov.it/</a>
<b>DRAE - Ente proprietario</b>	Geoportale Cartografico Catastale - Agenzie delle Entrate

<b>DRAC - Collocazione</b>	licenza CC-BY-NC-ND 4.0.
<b>DRAN - Codice identificativo</b>	1500211851_sc
<b>DRAA - Autore</b>	Pascucci, Rita Angela
<b>DRAD - Data</b>	2020
<b>FNT - FONTI E DOCUMENTI</b>	
<b>FNTP - Tipo</b>	scheda cartacea
<b>FNTA - Autore</b>	Napolitano, F. S.
<b>FNTD - Data</b>	1993
<b>FNTF - Foglio/Carta</b>	46/ 9
<b>FNTN - Nome archivio</b>	SABAP Caserta e Benevento/ Ufficio Catalogo
<b>FNTS - Posizione</b>	faldone 46/ cartella Vitulazio
<b>FNTI - Codice identificativo</b>	1500211851_scheda
<b>AD - ACCESSO AI DATI</b>	
<b>ADS - SPECIFICHE DI ACCESSO AI DATI</b>	
<b>ADSP - Profilo di accesso</b>	1
<b>ADSM - Motivazione</b>	scheda contenente dati liberamente accessibili
<b>CM - COMPILAZIONE</b>	
<b>CMP - COMPILAZIONE</b>	
<b>CMPD - Data</b>	1993
<b>CMPN - Nome</b>	Napolitano, F.S.
<b>FUR - Funzionario responsabile</b>	Buonuomo, S.
<b>RVM - TRASCRIZIONE PER INFORMATIZZAZIONE</b>	
<b>RVMD - Data</b>	2020
<b>RVMN - Nome</b>	Pascucci, Rita Angela
<b>AGG - AGGIORNAMENTO - REVISIONE</b>	
<b>AGGD - Data</b>	2020
<b>AGGN - Nome</b>	Pascucci, Rita Angela
<b>AGGE - Ente</b>	S81
<b>AGGR - Referente scientifico</b>	Coniglio, Paola
<b>AGGF - Funzionario responsabile</b>	Coniglio, Paola
<b>AN - ANNOTAZIONI</b>	
<b>OSS - Osservazioni</b>	(Aggiornamento 2020) Normalizzazione dei dati, aggiornamento dei campi relativi ai paragrafi: CS, GP, TU (NUC), DO (FTA, DRA, FNT).