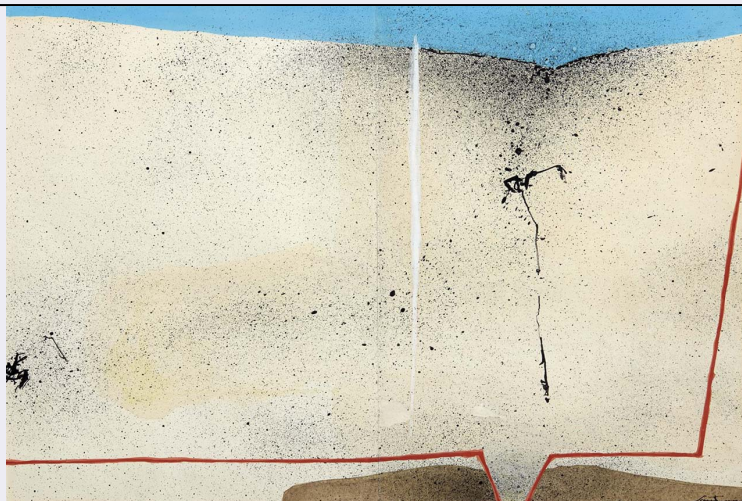


# SCHEDA



## CD - CODICI

TSK - Tipo Scheda	D
LIR - Livello ricerca	C
<b>NCT - CODICE UNIVOCO</b>	
NCTR - Codice regione	12
NCTN - Numero catalogo generale	01351815
ESC - Ente schedatore	S296
ECP - Ente competente	S296

## OG - OGGETTO

### OGT - OGGETTO

OGTD - Definizione disegno

### SGT - SOGGETTO

SGTI - Identificazione Petrolio in fondo al mare (Formazioni geologiche)

## LC - LOCALIZZAZIONE GEOGRAFICO-AMMINISTRATIVA

### PVC - LOCALIZZAZIONE GEOGRAFICO-AMMINISTRATIVA ATTUALE

PVCS - Stato	ITALIA
PVCR - Regione	Lombardia
PVCP - Provincia	MI
PVCC - Comune	Milano

### LDC - COLLOCAZIONE SPECIFICA

## UB - UBICAZIONE E DATI PATRIMONIALI

### INV - INVENTARIO DI MUSEO O SOPRINTENDENZA

INVN - Numero	38
INVD - Data	n.r.

## DT - CRONOLOGIA

### DTZ - CRONOLOGIA GENERICA

DTZG - Secolo sec. XX

### DTS - CRONOLOGIA SPECIFICA

<b>DTSI - Da</b>	1967
<b>DTSV - Validità</b>	ca
<b>DTSF - A</b>	1967
<b>DTSL - Validità</b>	ca
<b>DTM - Motivazione cronologia</b>	bibliografia
<b>AU - DEFINIZIONE CULTURALE</b>	
<b>AUT - AUTORE</b>	
<b>AUTM - Motivazione dell'attribuzione</b>	firma
<b>AUTN - Nome scelto</b>	Santomaso Giuseppe
<b>AUTA - Dati anagrafici</b>	1907/1990
<b>AUTH - Sigla per citazione</b>	00000007
<b>MT - DATI TECNICI</b>	
<b>MTC - Materia e tecnica</b>	carta bianca/ inchiostro di china, acquerellatura, pittura a tempera
<b>MIS - MISURE</b>	
<b>MISU - Unità</b>	cm
<b>MISA - Altezza</b>	30,5
<b>MISL - Larghezza</b>	45,5
<b>CO - CONSERVAZIONE</b>	
<b>STC - STATO DI CONSERVAZIONE</b>	
<b>STCC - Stato di conservazione</b>	buono
<b>DA - DATI ANALITICI</b>	
<b>DES - DESCRIZIONE</b>	
<b>DESO - Indicazioni sull'oggetto</b>	Tra una sottile striscia di azzurro nel margine superiore e una macchia verde in quello inferiore, un'ampia sezione bianca del disegno è percorsa da una linea rossa che, incuneandosi verso il basso, sembra convogliare gli spruzzi e le colature di inchiostro nero in quella direzione.
<b>DESI - Codifica Iconclass</b>	25D43 : 25H2315
<b>DESS - Indicazioni sul soggetto</b>	Figure geometriche: linea. Mare. Fenomeni geologici: petrolio.
<b>ISR - ISCRIZIONI</b>	
<b>ISRC - Classe di appartenenza</b>	firma
<b>ISRS - Tecnica di scrittura</b>	a inchiostro
<b>ISRT - Tipo di caratteri</b>	corsivo alto-basso
<b>ISRP - Posizione</b>	in basso a destra
<b>ISRI - Trascrizione</b>	Santomaso
<b>NSC - Notizie storico-critiche</b>	Il disegno, pubblicato su "Esso Rivista" 6/1967, viene generato dal colore, con partiture dai margini imprecisi, su cui irrompe il segno grafico rosso. Il risultato ottico che ne consegue somiglia, per sensazione di tangibilità, al collage. Si tratta di un'opera che ben incarna il cambiamento avvenuto in Santomaso a partire dagli anni Cinquanta, quando, abbandonata la pittura figurativa, si dedica a sperimentazioni sul colore.

**TU - CONDIZIONE GIURIDICA E VINCOLI****CDG - CONDIZIONE GIURIDICA**

<b>CDGG - Indicazione generica</b>	proprietà privata
------------------------------------	-------------------

**NVC - PROVVEDIMENTI DI TUTELA**

<b>NVCT - Tipo provvedimento</b>	Decreto di dichiarazione di interesse culturale della Commissione Regionale per il Patrimonio Culturale del Lazio (Segretariato Regionale) n. 46/2020 ai sensi del D. lgs. 42/2004, art. 10, comma 3, lettera d)
<b>NVCE - Estremi provvedimento</b>	2020

**DO - FONTI E DOCUMENTI DI RIFERIMENTO****FTA - DOCUMENTAZIONE FOTOGRAFICA**

<b>FTAX - Genere</b>	documentazione allegata
<b>FTAP - Tipo</b>	fotografia digitale (file)
<b>FTAN - Codice identificativo</b>	ESSO inventario 38

**BIB - BIBLIOGRAFIA**

<b>BIBX - Genere</b>	bibliografia specifica
<b>BIBA - Autore</b>	Esso rivista
<b>BIBD - Anno di edizione</b>	1967
<b>BIBH - Sigla per citazione</b>	00000014
<b>BIBN - V., pp., nn.</b>	n. 6

**BIB - BIBLIOGRAFIA**

<b>BIBX - Genere</b>	bibliografia specifica
<b>BIBA - Autore</b>	La raccolta d'arte Esso
<b>BIBD - Anno di edizione</b>	2007
<b>BIBH - Sigla per citazione</b>	00000001
<b>BIBN - V., pp., nn.</b>	pp. 136-137, cat. 55

**BIB - BIBLIOGRAFIA**

<b>BIBX - Genere</b>	bibliografia specifica
<b>BIBA - Autore</b>	Pandolfini 2018
<b>BIBD - Anno di edizione</b>	2018
<b>BIBH - Sigla per citazione</b>	00000003
<b>BIBN - V., pp., nn.</b>	p. 90, n. 69

**MST - MOSTRE**

<b>MSTT - Titolo</b>	La raccolta d'arte Esso 1949-1983
<b>MSTL - Luogo</b>	Roma
<b>MSTD - Data</b>	2007/ 2008

**AD - ACCESSO AI DATI****ADS - SPECIFICHE DI ACCESSO AI DATI**

<b>ADSP - Profilo di accesso</b>	3
<b>ADSM - Motivazione</b>	scheda di bene non adeguatamente sorvegliabile

**CM - COMPILAZIONE****CMP - COMPILAZIONE**

<b>CMPD - Data</b>	2020
<b>CMPN - Nome</b>	Felici S.
<b>FUR - Funzionario responsabile</b>	Lanzoni A.
<b>FUR - Funzionario responsabile</b>	Acconci A.