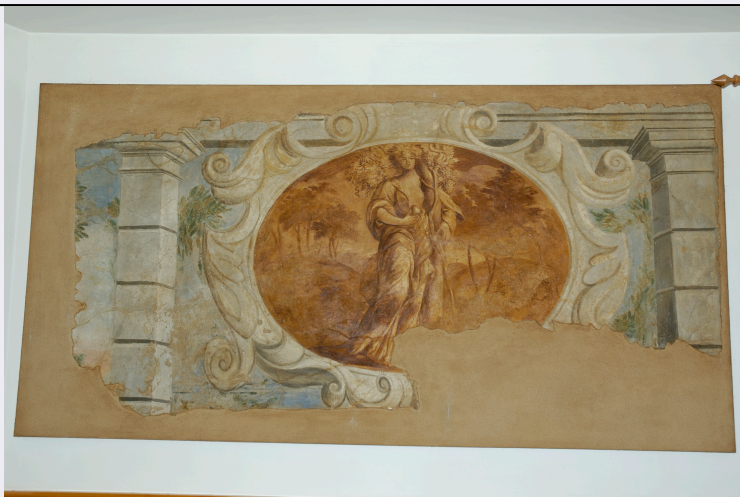


# SCHEDA



## CD - CODICI

TSK - Tipo Scheda	OA
LIR - Livello ricerca	P
<b>NCT - CODICE UNIVOCO</b>	
NCTR - Codice regione	06
NCTN - Numero catalogo generale	00179812
ESC - Ente schedatore	S239
ECP - Ente competente	S239

## RV - RELAZIONI

## OG - OGGETTO

### OGT - OGGETTO

OGTD - Definizione	affresco
OGTN - Denominazione /dedicazione	Allegoria dell'autunno

### SGT - SOGGETTO

SGTI - Identificazione	Allegoria dell'autunno
SGTT - Titolo	Allegoria dell'autunno

## LC - LOCALIZZAZIONE GEOGRAFICO-AMMINISTRATIVA

### PVC - LOCALIZZAZIONE GEOGRAFICO-AMMINISTRATIVA ATTUALE

PVCS - Stato	ITALIA
PVCR - Regione	Friuli-Venezia Giulia
PVCP - Provincia	UD
PVCC - Comune	Artegna

### LDC - COLLOCAZIONE SPECIFICA

## GP - GEOREFERENZIAZIONE TRAMITE PUNTO

### GPD - DESCRIZIONE DEL PUNTO

GPDP - PUNTO	
GPB - BASE DI RIFERIMENTO	

**DT - CRONOLOGIA****DTZ - CRONOLOGIA GENERICA**

<b>DTZG - Secolo</b>	XVIII
<b>DTZS - Frazione di secolo</b>	primo quarto

**DTS - CRONOLOGIA SPECIFICA**

<b>DTSI - Da</b>	1701
<b>DTSV - Validità</b>	post
<b>DTSF - A</b>	1725
<b>DTSL - Validità</b>	ante

<b>DTM - Motivazione cronologia</b>	analisi stilistica
-------------------------------------	--------------------

**AU - DEFINIZIONE CULTURALE****ATB - AMBITO CULTURALE**

<b>ATBD - Denominazione</b>	ambito friulano
<b>ATBR - Riferimento all'intervento</b>	esecuzione
<b>ATBM - Motivazione dell'attribuzione</b>	analisi stilistica

**MT - DATI TECNICI**

<b>MTC - Materia e tecnica</b>	intonaco/ pittura a affresco
--------------------------------	------------------------------

**MIS - MISURE**

<b>MISU - Unità</b>	cm
<b>MISA - Altezza</b>	120
<b>MISL - Larghezza</b>	245

**CO - CONSERVAZIONE****STC - STATO DI CONSERVAZIONE**

<b>STCC - Stato di conservazione</b>	discreto
--------------------------------------	----------

**DA - DATI ANALITICI****DES - DESCRIZIONE**

<b>DESO - Indicazioni sull'oggetto</b>	L'opera in oggetto è un lacerto d'affresco di una più ampia decorazione andata per buona parte perduta durante gli eventi sismici del 1976. Racchiuso da un impianto architettonico costituito da conci lisci sormontati da capitelli dorici con architrave, è stato dipinto un ovato incorniciato da ricche volute polilobate, nel quale si può osservare una figura femminile inserita in un paesaggio che, appoggiata dolcemente a una pianta di vite, regge con la mano destra un frutto.
--	---

<b>DESI - Codifica Iconclass</b>	23D44(+6)
----------------------------------	-----------

<b>DESS - Indicazioni sul soggetto</b>	Personaggi: donna. Paesaggio.
--	-------------------------------

<b>NSC - Notizie storico-critiche</b>	Il lacerto faceva parte di una più ampia decorazione affrescata in una casa situata ad Artegna e per buona parte perduta a seguito degli eventi sismici del 1976. L'opera in oggetto appartiene a un determinato clima culturale che si diffonde in Friuli a partire dalla seconda metà del Seicento, momento in cui si comincia a dedicare una maggiore attenzione alla decorazione pittorica degli ambienti domestici. La
---------------------------------------	---

presenza di questo tipo di affresco nella città di Artegna appare quindi come la risposta periferica al fenomeno che, nella città di Udine è rappresentato dai cicli decorativi di Giulio Quaglio.

## TU - CONDIZIONE GIURIDICA E VINCOLI

### ACQ - ACQUISIZIONE

ACQT - Tipo acquisizione dato non disponibile

### CDG - CONDIZIONE GIURIDICA

CDGG - Indicazione generica proprietà privata

### NVC - PROVVEDIMENTI DI TUTELA

NVCT - Tipo provvedimento DM (L. n. 1089/1939, art.3)

NVCE - Estremi provvedimento 1977/10/20

NVCD - Data notificazione 1977/11/15

## DO - FONTI E DOCUMENTI DI RIFERIMENTO

### FTA - DOCUMENTAZIONE FOTOGRAFICA

FTAX - Genere documentazione allegata

FTAP - Tipo fotografia digitale (file)

FTAE - Ente proprietario S239

FTAN - Codice identificativo 0600179812\_foto

FTAF - Formato JPG

### FNT - FONTI E DOCUMENTI

FNTP - Tipo riproduzione del provvedimento di tutela

FNTD - Data 1977/10/20

### BIB - BIBLIOGRAFIA

BIBX - Genere bibliografia specifica

BIBA - Autore Francescutti, Elisabetta

BIBD - Anno di edizione 2009

BIBH - Sigla per citazione B0000471

BIBN - V., pp., nn. pp. 83-85

## AD - ACCESSO AI DATI

### ADS - SPECIFICHE DI ACCESSO AI DATI

ADSP - Profilo di accesso 3

ADSM - Motivazione scheda di bene a rischio

## CM - COMPILAZIONE

### CMP - COMPILAZIONE

CMPD - Data 2020

CMPN - Nome Dri, Sara

RSR - Referente scientifico Crosera, Claudia

RSR - Referente scientifico Boccuzzi, Stefania

FUR - Funzionario responsabile Francescutti, Elisabetta