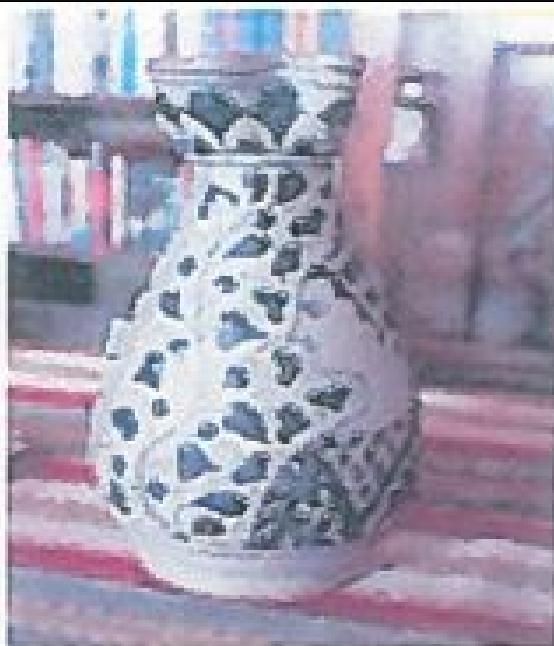


SCHEDA



CD - CODICI

TSK - Tipo Scheda	OA
LIR - Livello ricerca	I
NCT - CODICE UNIVOCO	
NCTR - Codice regione	03
NCTN - Numero catalogo generale	03270028
ESC - Ente schedatore	S302
ECP - Ente competente	S302

OG - OGGETTO

OGT - OGGETTO	
OGTD - Definizione	boccale
SGT - SOGGETTO	
SGTI - Identificazione	ritratto femminile

LC - LOCALIZZAZIONE GEOGRAFICO-AMMINISTRATIVA

PVC - LOCALIZZAZIONE GEOGRAFICO-AMMINISTRATIVA ATTUALE	
PVCS - Stato	ITALIA
PVCR - Regione	Lombardia
PVCP - Provincia	MN
PVCC - Comune	Curtatone
LDC - COLLOCAZIONE SPECIFICA	

UB - UBICAZIONE E DATI PATRIMONIALI

STI - STIMA

DT - CRONOLOGIA

DTZ - CRONOLOGIA GENERICA

DTZG - Secolo	XV
DTZS - Frazione di secolo	seconda metà
DTS - CRONOLOGIA SPECIFICA	
DTSI - Da	1451
DTSF - A	1500
DTM - Motivazione cronologia	analisi stilistica
AU - DEFINIZIONE CULTURALE	
ATB - AMBITO CULTURALE	
ATBD - Denominazione	manifattura fiorentina
ATBM - Motivazione dell'attribuzione	analisi stilistica
MT - DATI TECNICI	
MTC - Materia e tecnica	maiolica/ pittura a zaffera
MIS - MISURE	
MISU - Unità	cm
MISA - Altezza	21
MISL - Larghezza	12
MISP - Profondità	15,5
CO - CONSERVAZIONE	
STC - STATO DI CONSERVAZIONE	
STCC - Stato di conservazione	discreto
DA - DATI ANALITICI	
DES - DESCRIZIONE	
DESO - Indicazioni sull'oggetto	Boccale trilobato con ritratto femminile e alberi.
DESI - Codifica Iconclass	61BB2
DESS - Indicazioni sul soggetto	Figure: donna. Ritratti. Piante.
TU - CONDIZIONE GIURIDICA E VINCOLI	
CDG - CONDIZIONE GIURIDICA	
CDGG - Indicazione generica	proprietà privata
NVC - PROVVEDIMENTI DI TUTELA	
NVCT - Tipo provvedimento	DLgs n. 42/2004, art. 10, co. 3
NVCE - Estremi provvedimento	2019/02/05
NVCD - Data notificazione	2019/02/15
DO - FONTI E DOCUMENTI DI RIFERIMENTO	
FTA - DOCUMENTAZIONE FOTOGRAFICA	
FTAX - Genere	documentazione allegata
FTAP - Tipo	riproduzione di fotografia da fonte archivistica
FTAE - Ente proprietario	SABAP-MN
FTAN - Codice identificativo	Foto_03270028

FNT - FONTI E DOCUMENTI

FNTP - Tipo	riproduzione del provvedimento di tutela
--------------------	--

FNTD - Data	2019/02/05
--------------------	------------

FNT - FONTI E DOCUMENTI

FNTP - Tipo	relazione storico artistica
--------------------	-----------------------------

FNTD - Data	2019/02/05
--------------------	------------

AD - ACCESSO AI DATI**ADS - SPECIFICHE DI ACCESSO AI DATI**

ADSP - Profilo di accesso	3
----------------------------------	---

ADSM - Motivazione	scheda di bene a rischio
---------------------------	--------------------------

CM - COMPILAZIONE**CMP - COMPILAZIONE**

CMPD - Data	2020
--------------------	------

CMPN - Nome	Franchini, Cristina
--------------------	---------------------

RSR - Referente scientifico	Trevisan, Debora
------------------------------------	------------------

FUR - Funzionario responsabile	Piazza, Filippo
---------------------------------------	-----------------

AN - ANNOTAZIONI