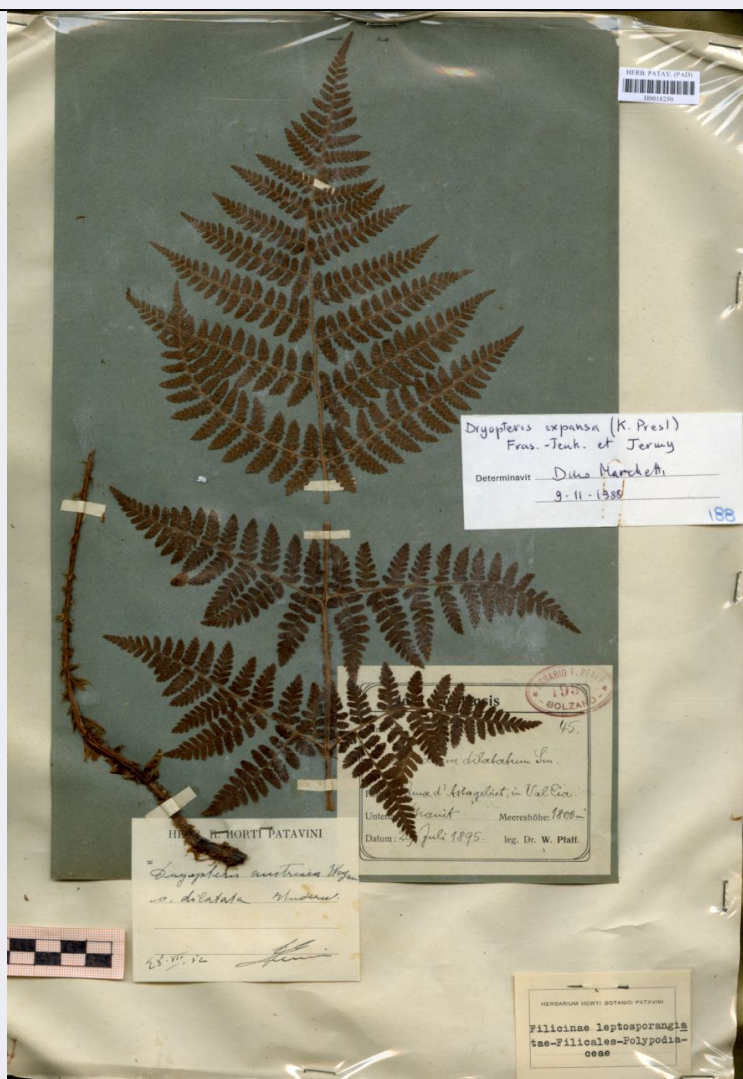


# SCHEDA



## CD - CODICI

TSK - Tipo scheda	BNB
LIR - Livello ricerca	P
<b>NCT - CODICE UNIVOCO</b>	
NCTR - Codice regione	05
NCTN - Numero catalogo generale	00699074
ESC - Ente schedatore	UNIPD
ECP - Ente competente	S234

## AC - ALTRI CODICI

ACI - Codice internazionale erbario	PAD
ACK - Codice campione	H0018250
ACN - Altro codice campione	VI

## OG - OGGETTO

<b>OGT - OGGETTO</b>	
OGTD - Definizione	erbario
OGTE - Denominazione erbario	Erbario delle Tre Venezie

<b>OGTR - Tipologia erbario</b>	erbario crittogamico
<b>OGTC - Denominazione collezione/ raccolta</b>	Erbario delle Tre Venezie
<b>OGTZ - Tipologia collezione/ raccolta</b>	collezione crittogamica
<b>OGTO - Tipologia contenitore</b>	foglio
<b>OGTK - Tipologia campione</b>	essiccato

## SB - SISTEMATICA-BOTANICA

### SBS - SISTEMATICA

<b>SBSF - Famiglia</b>	Dryopteridaceae
<b>SBSN - Numero genere</b>	VI

### NBN - NOMENCLATURA

<b>NBNA - Specie nome completo</b>	Aspidium dilatatum Sw.
------------------------------------	------------------------

### NAA - NOMENCLATURA ATOMIZZATA

<b>NAAA - Genere</b>	Aspidium
<b>NAAB - Specie nome</b>	dilatatum
<b>NAAC - Specie autore</b>	Sw.

### DBV - DETERMINAVIT

<b>DBVA - Determinavit</b>	Pfaff, Wilhelm
----------------------------	----------------

### CBP - COMPOSIZIONE CAMPIONE

<b>CBPF - Numero fogli/ parti</b>	1
<b>CBPE - Numero etichette</b>	4
<b>CBPB - Numero buste</b>	0

### SBE - CARTELLINI/ ETICHETTE

<b>SBEI - Intestazione originale</b>	Flora Tirolensis
<b>SBET - Testo</b>	Cima d'Astagebiet in Val Cia, granit, 1800m
<b>SBEL - Lingua</b>	tedesco
<b>SBEC - Caratteri lingua</b>	latini
<b>SBEA - Autografia</b>	si
<b>SBEG - Indicazioni grafiche</b>	Erbario F.Pfaff, 1934, Bolzano
<b>SBN - Note</b>	campione chiuso nella plastica

## LR - DATI DI RACCOLTA

### LRV - LOCALITA' DI RACCOLTA

<b>LRVT - Tipo di localizzazione</b>	località di raccolta - dati storici
<b>LRVK - Continente</b>	Europa
<b>LRVS - Stato</b>	Italia
<b>LRVR - Regione</b>	Trentino Alto Adige
<b>LRVP - Provincia</b>	Trento
<b>LRVL - Località</b>	Val Cia

### LRI - INFORMAZIONI SULLA RACCOLTA

<b>LRIR - Substrato</b>	granit
-------------------------	--------

<b>LRIA - Altitudine</b>	1800m
<b>LRD - LEGIT E DATA</b>	
<b>LRDA - Legit</b>	Pfaff, Wilhelm
<b>LRDF - Data esatta</b>	1895/07/29
<b>RB - REVISIONI-BOTANICA</b>	
<b>RBR - DATI REVISIONE</b>	
<b>RBRT - Tipologia</b>	revisione morfologica
<b>RBRA - Autore</b>	Zenari, Silvia
<b>RBRN - Nome da revisione</b>	Dryopteris austriaca Way. var.dilatata Th.
<b>RBN - NOMENCLATURA ATOMIZZATA</b>	
<b>RBNA - Genere</b>	Dryopteris
<b>RBNB - Specie nome</b>	austriaca
<b>RBNC - Specie autore</b>	Way.
<b>RBNF - Varietà nome</b>	dilatata
<b>RBNB - Varietà autore</b>	Th.
<b>RBD - DATA REVISIONE</b>	
<b>RBDF - Data esatta</b>	1952/03/28
<b>RB - REVISIONI-BOTANICA</b>	
<b>RBR - DATI REVISIONE</b>	
<b>RBRT - Tipologia</b>	revisione morfologica
<b>RBRA - Autore</b>	Marchetti, Dino
<b>RBRN - Nome da revisione</b>	Dryopteris expansa (K.Presl.) Fras.-Jenk et Jer.
<b>RBN - NOMENCLATURA ATOMIZZATA</b>	
<b>RBNA - Genere</b>	Dryopteris
<b>RBNB - Specie nome</b>	expansa
<b>RBNC - Specie autore</b>	(K.Presl.) Fras.-Jenk et Jer.
<b>RBD - DATA REVISIONE</b>	
<b>RBDF - Data esatta</b>	1988/11/09
<b>LC - LOCALIZZAZIONE GEOGRAFICO-AMMINISTRATIVA</b>	
<b>PVC - LOCALIZZAZIONE GEOGRAFICO-AMMINISTRATIVA ATTUALE</b>	
<b>PVCS - Stato</b>	ITALIA
<b>PVCR - Regione</b>	Veneto
<b>PVCP - Provincia</b>	PD
<b>PVCC - Comune</b>	Padova
<b>PVCL - Località</b>	PADOVA
<b>LDC - COLLOCAZIONE SPECIFICA</b>	
<b>LDCT - Tipologia</b>	palazzo
<b>LDCQ - Qualificazione</b>	pubblico
<b>LDCN - Denominazione attuale</b>	Palazzina del prefetto (ex)
<b>LDCC - Complesso di appartenenza</b>	Orto Botanico di Padova
<b>CO - CONSERVAZIONE</b>	

**STC - STATO DI CONSERVAZIONE****STCT - Tipo** secco**STCC - Stato di conservazione** buono**TU - CONDIZIONE GIURIDICA E VINCOLI****ACQ - ACQUISIZIONE****ACQT - Tipo acquisizione** acquisto**CDG - CONDIZIONE GIURIDICA****CDGG - Indicazione generica** proprietà Ente pubblico non territoriale**DO - FONTI E DOCUMENTI DI RIFERIMENTO****FTA - DOCUMENTAZIONE FOTOGRAFICA****FTAX - Genere** documentazione allegata**FTAP - Tipo** fotografia digitale (file)**FTAA - Autore** Marcucci, Rossella**FTAD - Data** 2020/11/10**FTAE - Ente proprietario** Università di Padova**FTAN - Codice identificativo** unipdmb000732**FTAF - Formato** jpg**AD - ACCESSO AI DATI****ADS - SPECIFICHE DI ACCESSO AI DATI****ADSP - Profilo di accesso** 2**ADSM - Motivazione** scheda contenente dati personali**CM - COMPILAZIONE****CMP - COMPILAZIONE****CMPD - Data** 2020**CMPN - Nome** Marcucci, Rossella**RSR - Referente scientifico** Marcucci, Rossella**FUR - Funzionario responsabile** Majoli, Luca**AN - ANNOTAZIONI**