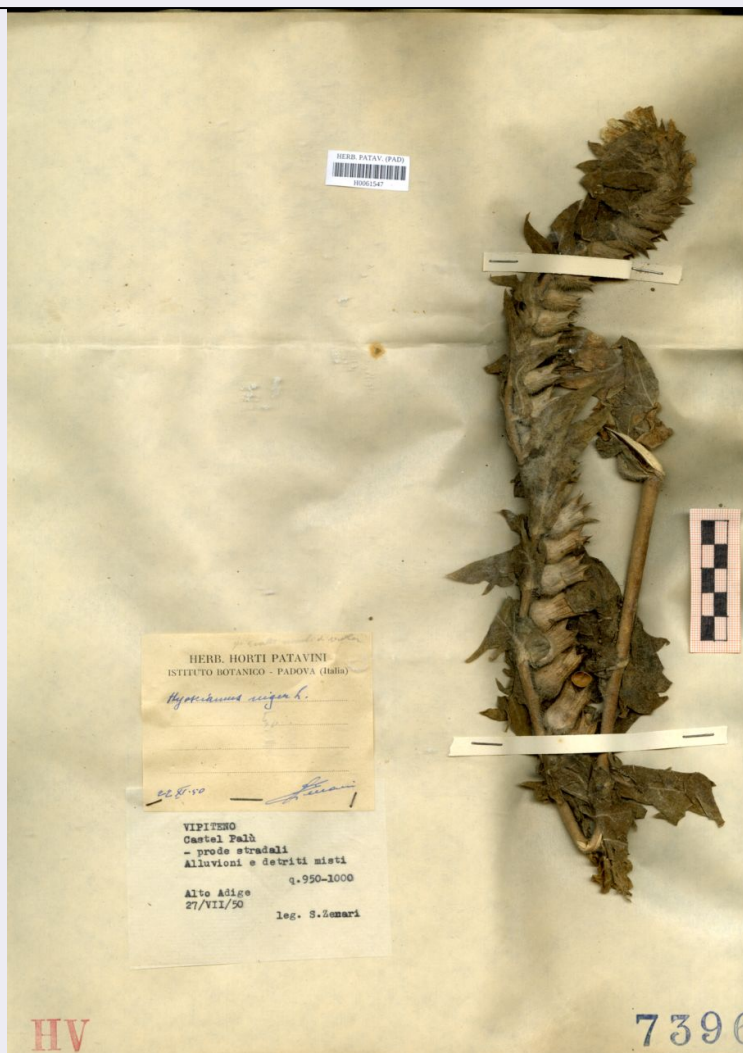


SCHEDA



CD - CODICI

TSK - Tipo scheda BNB

LIR - Livello ricerca P

NCT - CODICE UNIVOCO

NCTR - Codice regione 05

NCTN - Numero catalogo generale 00703929

ESC - Ente schedatore UNIPD

ECP - Ente competente S234

AC - ALTRI CODICI

ACI - Codice internazionale erbario PAD

ACK - Codice campione H0061547

ACN - Altro codice campione 7396

OG - OGGETTO

OGT - OGGETTO

OGTD - Definizione erbario

OGTE - Denominazione erbario Erbario delle Tre Venezie

OGTR - Tipologia erbario	erbario fanerogamico
OGTC - Denominazione collezione/ raccolta	Erbario delle Tre Venezie
OGTZ - Tipologia collezione/ raccolta	collezione fanerogamica
OGTO - Tipologia contenitore	foglio
OGTK - Tipologia campione	essiccato
SB - SISTEMATICA-BOTANICA	
SBS - SISTEMATICA	
SBSF - Famiglia	Solanaceae
SBSN - Numero genere	7396
NBN - NOMENCLATURA	
NBNA - Specie nome completo	Hyoscyamus niger L.
NAA - NOMENCLATURA ATOMIZZATA	
NAAA - Genere	Hyoscyamus
NAAB - Specie nome	niger
NAAC - Specie autore	L.
DBV - DETERMINAVIT	
DBVA - Determinavit	Zenari, Silvia
DBVF - Data esatta	1950/11/22
CBP - COMPOSIZIONE CAMPIONE	
CBPF - Numero fogli/ parti	1
CBPE - Numero etichette	2
CBPB - Numero buste	0
SBE - CARTELLINI/ ETICHETTE	
SBEI - Intestazione originale	HERB. HORTI PATAVINI ISTITUTO BOTANICO PADOVA ITALIA
SBET - Testo	Vipiteno Castel Palù - prode stradali, alluvioni e detriti misti q.950 - 1000 m. Alto Adige
SBEL - Lingua	italiano
SBEC - Caratteri lingua	latini
SBEA - Autografia	no
SBN - Note	un cartellino è scritto a mano
LR - DATI DI RACCOLTA	
LRV - LOCALITA' DI RACCOLTA	
LRVT - Tipo di localizzazione	località di raccolta - dati storici
LRVK - Continente	Europa
LRVS - Stato	Italia
LRVR - Regione	Trentino - Alto Adige
LRVP - Provincia	Bolzano
LRVC - Comune	Vipiteno

LRI - INFORMAZIONI SULLA RACCOLTA

LRIR - Substrato	alluvioni e detriti misti
LRIE - Specifiche di raccolta	prode stradali
LRIA - Altitudine	950-1000 m

LRD - LEGIT E DATA

LRDA - Legit	Zenari, Silvia
LRDF - Data esatta	1950/07/27

LC - LOCALIZZAZIONE GEOGRAFICO-AMMINISTRATIVA**PVC - LOCALIZZAZIONE GEOGRAFICO-AMMINISTRATIVA ATTUALE**

PVCS - Stato	ITALIA
PVCR - Regione	Veneto
PVCP - Provincia	PD
PVCC - Comune	Padova
PVCL - Località	PADOVA

LDC - COLLOCAZIONE SPECIFICA

LDCT - Tipologia	palazzo
LDCQ - Qualificazione	pubblico
LDCN - Denominazione attuale	Palazzina del prefetto (ex)
LDCC - Complesso di appartenenza	Orto Botanico di Padova

CO - CONSERVAZIONE**STC - STATO DI CONSERVAZIONE**

STCT - Tipo	secco
STCC - Stato di conservazione	buono

TU - CONDIZIONE GIURIDICA E VINCOLI**ACQ - ACQUISIZIONE**

ACQT - Tipo acquisizione	acquisto
---------------------------------	----------

CDG - CONDIZIONE GIURIDICA

CDGG - Indicazione generica	proprietà Ente pubblico non territoriale
------------------------------------	--

DO - FONTI E DOCUMENTI DI RIFERIMENTO**FTA - DOCUMENTAZIONE FOTOGRAFICA**

FTAX - Genere	documentazione allegata
FTAP - Tipo	fotografia digitale (file)
FTAA - Autore	Paneghel, Francesca
FTAD - Data	2020/11/11
FTAE - Ente proprietario	Università di Padova
FTAN - Codice identificativo	unipdmbH048
FTAF - Formato	jpg

AD - ACCESSO AI DATI**ADS - SPECIFICHE DI ACCESSO AI DATI**

ADSP - Profilo di accesso	2
ADSM - Motivazione	scheda contenente dati personali
CM - COMPILAZIONE	
CMP - COMPILAZIONE	
CMPD - Data	2020
CMPN - Nome	Paneghel, Francesca
RSR - Referente scientifico	Marcucci, Rossella
FUR - Funzionario responsabile	Majoli, Luca