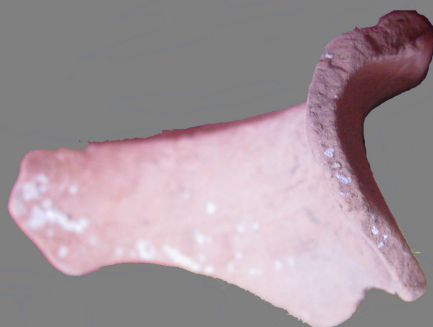


# SCHEDA



## CD - CODICI

TSK - Tipo Scheda RA

LIR - Livello ricerca I

### NCT - CODICE UNIVOCO

NCTR - Codice regione 15

NCTN - Numero catalogo generale 00890864

ESC - Ente schedatore S347

ECP - Ente competente S347

## OG - OGGETTO

### OGT - OGGETTO

OGTD - Definizione olla

CLS - Categoria - classe e produzione STRUMENTI - UTENSILI - OGGETTI D'USO/ CONTENITORI E RECIPIENTI/ CERAMICA/ Ceramica comune

## LC - LOCALIZZAZIONE GEOGRAFICO-AMMINISTRATIVA

### PVC - LOCALIZZAZIONE GEOGRAFICO-AMMINISTRATIVA ATTUALE

PVCS - Stato ITALIA

PVCR - Regione Campania

PVCP - Provincia NA

PVCC - Comune Ischia

### LDC - COLLOCAZIONE SPECIFICA

## UB - DATI PATRIMONIALI

STI - STIMA

## CS - LOCALIZZAZIONE CATASTALE

CTL - Tipo di localizzazione localizzazione fisica

### CTS - LOCALIZZAZIONE CATASTALE

CTSC - Comune	Ischia
RE - MODALITA' DI REPERIMENTO	
DSC - DATI DI SCAVO	
DSCF - Ente responsabile	S29
DSCA - Responsabile scientifico	Gialanella, Costanza
DSCT - Motivo	ricerca scientifica
DSCD - Data	2013/00/00
DSCI - Numero inventario di scavo	S134
DT - CRONOLOGIA	
DTZ - CRONOLOGIA GENERICA	
DTZG - Fascia cronologica di riferimento	SECOLI/ I
DTM - Motivazione cronologia	bibliografia
MT - DATI TECNICI	
MTC - Materia e tecnica	argilla/ a tornio
MIS - MISURE	
MISU - Unità	cm
MISA - Altezza	3.3
MISL - Larghezza	7.2
MISD - Diametro	10 ric
MIST - Validità	ca
DA - DATI ANALITICI	
DES - DESCRIZIONE	
DESO - Indicazioni sull'oggetto	Orlo estroflesso con profonda scanalatura, il collo è segnato esternamente da due solcature
NSC - Notizie storico-critiche	Simile Ostia II.356.
CO - CONSERVAZIONE	
STC - STATO DI CONSERVAZIONE	
STCC - Stato di conservazione	frammentario
TU - CONDIZIONE GIURIDICA E VINCOLI	
CDG - CONDIZIONE GIURIDICA	
CDGG - Indicazione generica	proprietà Stato
DO - FONTI E DOCUMENTI DI RIFERIMENTO	
FTA - DOCUMENTAZIONE FOTOGRAFICA	
FTAX - Genere	documentazione allegata
FTAP - Tipo	fotografia digitale (file)
FTAN - Codice identificativo	1500890864_001
AD - ACCESSO AI DATI	
ADS - SPECIFICHE DI ACCESSO AI DATI	
ADSP - Profilo di accesso	3

<b>ADSM - Motivazione</b>	scheda di bene non adeguatamente sorvegliabile
<b>CM - COMPILAZIONE</b>	
<b>CMP - COMPILAZIONE</b>	
<b>CMPD - Data</b>	2014
<b>CMPN - Nome</b>	Benini, Alessandra
<b>FUR - Funzionario responsabile</b>	Gialanella, Costanza
<b>RVM - TRASCRIZIONE PER INFORMATIZZAZIONE</b>	
<b>RVMD - Data</b>	2020
<b>RVMN - Nome</b>	Esposito, Renata