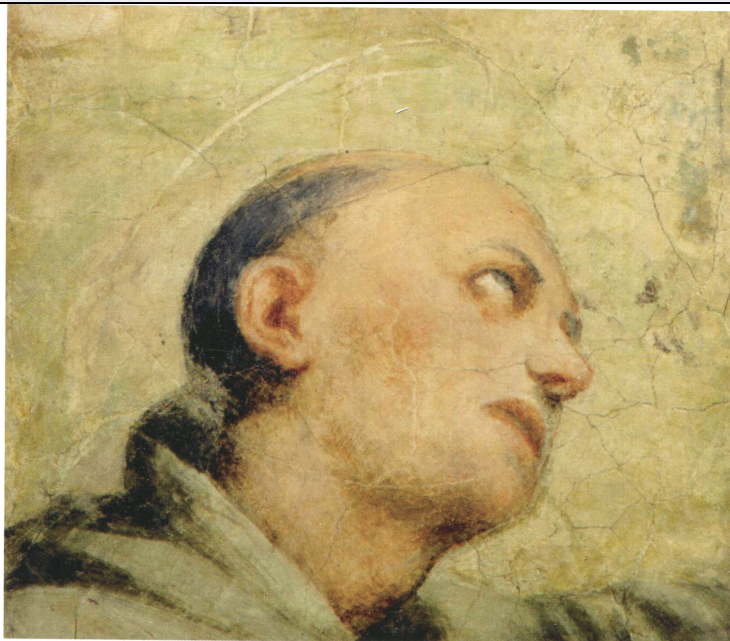


# SCHEDA



## CD - CODICI

TSK - Tipo Scheda OA

LIR - Livello ricerca P

### NCT - CODICE UNIVOCO

NCTR - Codice regione 06

NCTN - Numero catalogo generale 00179815

ESC - Ente schedatore S239

ECP - Ente competente S239

## RV - RELAZIONI

### RSE - RELAZIONI DIRETTE

RSER - Tipo relazione esecuzione/evento di riferimento

RSET - Tipo scheda OA

### RSE - RELAZIONI DIRETTE

RSER - Tipo relazione esecuzione/evento di riferimento

RSET - Tipo scheda OA

## OG - OGGETTO

### OGT - OGGETTO

OGTD - Definizione affresco

OGTV - Identificazione frammento

OGTN - Denominazione /dedicazione Testa di San Francesco

### SGT - SOGGETTO

SGTI - Identificazione Testa

SGTT - Titolo Testa di San Francesco

## LC - LOCALIZZAZIONE GEOGRAFICO-AMMINISTRATIVA

PVC - LOCALIZZAZIONE GEOGRAFICO-AMMINISTRATIVA ATTUALE

<b>PVCS - Stato</b>	ITALIA
<b>PVCR - Regione</b>	Friuli-Venezia Giulia
<b>PVCP - Provincia</b>	PN
<b>PVCC - Comune</b>	Pordenone
<b>LDC - COLLOCAZIONE SPECIFICA</b>	
<b>LA - ALTRE LOCALIZZAZIONI GEOGRAFICO-AMMINISTRATIVE</b>	
<b>TCL - Tipo di localizzazione</b>	luogo di provenienza
<b>PRV - LOCALIZZAZIONE GEOGRAFICO-AMMINISTRATIVA</b>	
<b>PRVS - Stato</b>	ITALIA
<b>PRVR - Regione</b>	Friuli-Venezia Giulia
<b>PRVP - Provincia</b>	PN
<b>PRVC - Comune</b>	Pordenone
<b>PRC - COLLOCAZIONE SPECIFICA</b>	
<b>GP - GEOREFERENZIAZIONE TRAMITE PUNTO</b>	
<b>GPD - DESCRIZIONE DEL PUNTO</b>	
<b>GPDP - PUNTO</b>	
<b>GPB - BASE DI RIFERIMENTO</b>	
<b>DT - CRONOLOGIA</b>	
<b>DTZ - CRONOLOGIA GENERICA</b>	
<b>DTZG - Secolo</b>	XVI
<b>DTZS - Frazione di secolo</b>	prima metà
<b>DTS - CRONOLOGIA SPECIFICA</b>	
<b>DTSI - Da</b>	1500
<b>DTSV - Validità</b>	post
<b>DTSF - A</b>	1550
<b>DTSL - Validità</b>	ante
<b>DTM - Motivazione cronologia</b>	bibliografia
<b>AU - DEFINIZIONE CULTURALE</b>	
<b>AUT - AUTORE</b>	
<b>AUTS - Riferimento all'autore</b>	attribuito
<b>AUTR - Riferimento all'intervento</b>	pittore
<b>AUTM - Motivazione dell'attribuzione</b>	bibliografia
<b>AUTM - Motivazione dell'attribuzione</b>	analisi stilistica
<b>AUTN - Nome scelto</b>	Giovanni Antonio de' Sacchis
<b>AUTA - Dati anagrafici</b>	Pordenone, 1483/84 - Ferrara, 1539
<b>AUTH - Sigla per citazione</b>	A0000053
<b>ATB - AMBITO CULTURALE</b>	

<b>ATBD - Denominazione</b>	ambito friulano
<b>ATBR - Riferimento all'intervento</b>	esecuzione
<b>ATBM - Motivazione dell'attribuzione</b>	analisi stilistica
<b>ATBM - Motivazione dell'attribuzione</b>	bibliografia
<b>MT - DATI TECNICI</b>	
<b>MTC - Materia e tecnica</b>	intonaco/ pittura a affresco
<b>MIS - MISURE</b>	
<b>MISU - Unità</b>	cm
<b>MISA - Altezza</b>	46
<b>MISL - Larghezza</b>	43
<b>CO - CONSERVAZIONE</b>	
<b>STC - STATO DI CONSERVAZIONE</b>	
<b>STCC - Stato di conservazione</b>	discreto
<b>DA - DATI ANALITICI</b>	
<b>DES - DESCRIZIONE</b>	
<b>DESO - Indicazioni sull'oggetto</b>	Frammento d'affresco nella quale è possibile osservare la testa di San Francesco, aureolata, che l'artista ha raffigurato in modo scorciato. Il volto è serio, la bocca chiusa e gli occhi del santo sono rivolti verso l'alto come in un muto dialogo.
<b>DESI - Codifica Iconclass</b>	11H(FRANCIS)37 : 31A221(+32)
<b>DESS - Indicazioni sul soggetto</b>	Personaggio: San Francesco. Attributi: aureola; saio.
<b>NSC - Notizie storico-critiche</b>	<p>Il frammento di affresco raffigurante la testa di San Francesco insieme agli altri due lacerti rappresentanti un Santo francescano e il Frammento di una mano, realizzati da Giovanni Antonio de' Sacchis detto il Pordenone, erano parte di un'unica opera che si trovava nella chiesa di San Francesco di Pordenone. Concepita in modo illusionistico come pala dell'altar maggiore e dipinta sulla parete di fondo dell'abside principale, l'opera era articolata in tre nicchie, nelle quali erano rappresentati rispettivamente San Francesco che riceve le stimmate (nicchia centrale) e due santi nelle due nicchie laterali. Descritta per la prima volta dal Rildolfi nel 1648, l'opera rimase in situ per tutto il XVIII secolo, fino a che, in data imprecisata (verosimilmente dopo il 1769 e prima del 1819) gli affreschi vennero strappati e i lacerti superstiti vennero in seguito acquisiti dalla famiglia Galvani. Se l'attribuzione degli affreschi non è mai stata oggetto di discussione, diversamente la datazione di questi lacerti ha suscitato un vivo dibattito che ha coinvolto diversi studiosi nel corso del tempo. Fabio di Maniago nel 1819 ha ipotizzato che gli affreschi fossero stati eseguiti nel 1524, Italo Furlan ha suggerito un'esecuzione più antica, risalente al 1514, basandosi sulle caratteristiche stilistiche, mentre Cohen, al contrario, mettendola in relazione con gli affreschi della cappella Malchiostro di Treviso, li ha datati al 1519/1520. Giuseppe Maria Pilo ha anch'egli avanzato l'ipotesi di una datazione risalente al 1524, mentre Caterina Furlan, dapprima sostenitrice di una datazione ascrivibile al 1518-1520, in seguito ha abbracciato la tesi di Pilo, concordando sulla probabile realizzazione degli affreschi nel 1524.</p>

**TU - CONDIZIONE GIURIDICA E VINCOLI****ACQ - ACQUISIZIONE**

ACQT - Tipo acquisizione      dato non disponibile

**CDG - CONDIZIONE GIURIDICA**

CDGG - Indicazione  
generica      proprietà privata

**NVC - PROVVEDIMENTI DI TUTELA**

NVCT - Tipo provvedimento      DM (L. 1089/1939, art.3)

NVCE - Estremi  
provvedimento      1993/06/23

NVCD - Data notificazione      1993/08/17

**ALN - MUTAMENTI TITOLARITA'/POSSESSO/DETENZIONE**

ALNT - Tipo evento      acquisto

**DO - FONTI E DOCUMENTI DI RIFERIMENTO****FTA - DOCUMENTAZIONE FOTOGRAFICA**

FTAX - Genere      documentazione allegata

FTAP - Tipo      riproduzione di fotografia da bibliografia

FTAE - Ente proprietario      S239

FTAN - Codice identificativo      img685-1

FTAF - Formato      JPG

**FNT - FONTI E DOCUMENTI**

FNTP - Tipo      riproduzione del provvedimento di tutela

FNTD - Data      1993/06/23

**BIB - BIBLIOGRAFIA**

BIBX - Genere      bibliografia specifica

BIBA - Autore      Ridolfi Carlo

BIBD - Anno di edizione      1914-1924

BIBH - Sigla per citazione      B0000586

BIBN - V., pp., nn.      p. 118

**BIB - BIBLIOGRAFIA**

BIBX - Genere      bibliografia specifica

BIBA - Autore      di Maniago F.

BIBD - Anno di edizione      1819

BIBH - Sigla per citazione      B0000587

BIBN - V., pp., nn.      pp. 43, 133

**BIB - BIBLIOGRAFIA**

BIBX - Genere      bibliografia specifica

BIBA - Autore      AA.VV.

BIBD - Anno di edizione      1939

BIBH - Sigla per citazione      B0000588

BIBN - V., pp., nn.      pp. 72-73

**BIB - BIBLIOGRAFIA**

BIBX - Genere      bibliografia specifica

<b>BIBA - Autore</b>	Furlan Italo
<b>BIBD - Anno di edizione</b>	1966
<b>BIBH - Sigla per citazione</b>	B0000589
<b>BIBN - V., pp., nn.</b>	p. 9
<b>BIB - BIBLIOGRAFIA</b>	
<b>BIBX - Genere</b>	bibliografia specifica
<b>BIBA - Autore</b>	Cohen C. E.
<b>BIBD - Anno di edizione</b>	1996
<b>BIBH - Sigla per citazione</b>	B0000653
<b>BIBN - V., pp., nn.</b>	pp. 571-572
<b>BIB - BIBLIOGRAFIA</b>	
<b>BIBX - Genere</b>	bibliografia specifica
<b>BIBA - Autore</b>	Giuseppe Maria Pilo
<b>BIBD - Anno di edizione</b>	1977
<b>BIBH - Sigla per citazione</b>	B0000654
<b>BIBN - V., pp., nn.</b>	p. 171
<b>BIB - BIBLIOGRAFIA</b>	
<b>BIBX - Genere</b>	bibliografia specifica
<b>BIBA - Autore</b>	Caterina Furlan
<b>BIBD - Anno di edizione</b>	1984
<b>BIBH - Sigla per citazione</b>	B0000655
<b>BIBN - V., pp., nn.</b>	pp. 99-101
<b>BIB - BIBLIOGRAFIA</b>	
<b>BIBX - Genere</b>	bibliografia specifica
<b>BIBA - Autore</b>	Caterina Furlan
<b>BIBD - Anno di edizione</b>	1988
<b>BIBH - Sigla per citazione</b>	B0000656
<b>BIBN - V., pp., nn.</b>	pp. 29-31
<b>BIB - BIBLIOGRAFIA</b>	
<b>BIBX - Genere</b>	bibliografia specifica
<b>BIBA - Autore</b>	Turner N.
<b>BIBD - Anno di edizione</b>	2007
<b>BIBH - Sigla per citazione</b>	B0000657
<b>BIBN - V., pp., nn.</b>	pp. 55-56
<b>AD - ACCESSO AI DATI</b>	
<b>ADS - SPECIFICHE DI ACCESSO AI DATI</b>	
<b>ADSP - Profilo di accesso</b>	3
<b>ADSM - Motivazione</b>	scheda di bene a rischio
<b>CM - COMPILAZIONE</b>	
<b>CMP - COMPILAZIONE</b>	
<b>CMPD - Data</b>	2020
<b>CMPN - Nome</b>	Dri, Sara

<b>RSR - Referente scientifico</b>	Crosera, Claudia
<b>RSR - Referente scientifico</b>	Boccuzzi, Stefania
<b>FUR - Funzionario responsabile</b>	Francescutti, Elisabetta