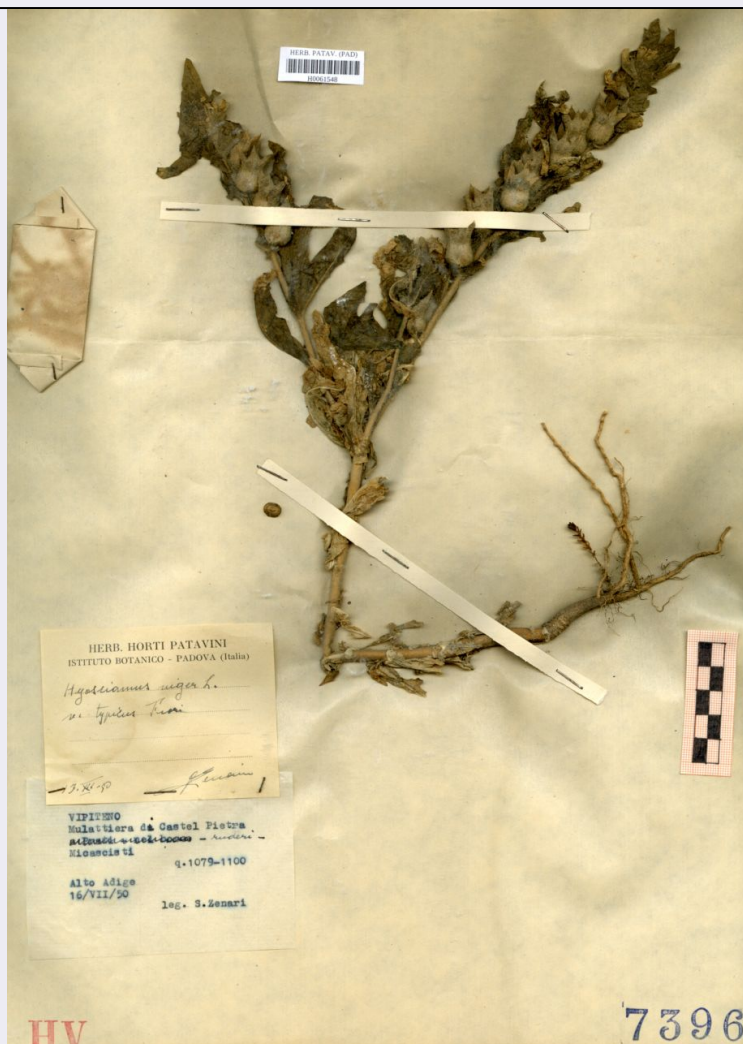


SCHEDA



CD - CODICI

TSK - Tipo scheda	BNB
LIR - Livello ricerca	P
NCT - CODICE UNIVOCO	
NCTR - Codice regione	05
NCTN - Numero catalogo generale	00703930
ESC - Ente schedatore	UNIPD
ECP - Ente competente	S234

AC - ALTRI CODICI

ACI - Codice internazionale erbario	PAD
ACK - Codice campione	H0061548
ACN - Altro codice campione	7396

OG - OGGETTO

OGT - OGGETTO

OGTD - Definizione	erbario
OGTE - Denominazione erbario	Erbario delle Tre Venezie

OGTR - Tipologia erbario	erbario fanerogamico
OGTC - Denominazione collezione/ raccolta	Erbario delle Tre Venezie
OGTZ - Tipologia collezione/ raccolta	collezione fanerogamica
OGTO - Tipologia contenitore	foglio
OGTK - Tipologia campione	essiccato

SB - SISTEMATICA-BOTANICA

SBS - SISTEMATICA

SBSF - Famiglia	Solanaceae
SBSN - Numero genere	7396

NBN - NOMENCLATURA

NBNA - Specie nome completo	Hyoscyamus niger L.
------------------------------------	---------------------

NAA - NOMENCLATURA ATOMIZZATA

NAAA - Genere	Hyoscyamus
NAAB - Specie nome	niger
NAAC - Specie autore	L.

DBV - DETERMINAVIT

DBVA - Determinavit	Zenari, Silvia
DBVF - Data esatta	1950/12/13

CBP - COMPOSIZIONE CAMPIONE

CBPF - Numero fogli/ parti	1
CBPE - Numero etichette	2
CBPB - Numero buste	1

SBE - CARTELLINI/ ETICHETTE

SBEI - Intestazione originale	HERB. HORTI PATAVINI ISTITUTO BOTANICO PADOVA ITALIA
SBET - Testo	VIPITENO Mulattiera di Castel Pietra - ruderi-micascisti, 1079-1100m
SBEL - Lingua	italiano
SBEC - Caratteri lingua	latini
SBEA - Autografia	no

LR - DATI DI RACCOLTA

LRV - LOCALITA' DI RACCOLTA

LRVT - Tipo di localizzazione	località di raccolta - dati storici
LRVK - Continente	Europa
LRVS - Stato	Italia
LRVR - Regione	Trentino - Alto Adige
LRVP - Provincia	Bolzano
LRVC - Comune	Vipiteno
LRVL - Località	Castel Pietra

LRI - INFORMAZIONI SULLA RACCOLTA

LRIR - Substrato	micascisti
LRIE - Specifiche di raccolta	mulattiere
LRIA - Altitudine	1079-1100m
LRD - LEGIT E DATA	
LRDA - Legit	Zenari, Silvia
LRDF - Data esatta	1950/07/16
LC - LOCALIZZAZIONE GEOGRAFICO-AMMINISTRATIVA	
PVC - LOCALIZZAZIONE GEOGRAFICO-AMMINISTRATIVA ATTUALE	
PVCS - Stato	ITALIA
PVCR - Regione	Veneto
PVCP - Provincia	PD
PVCC - Comune	Padova
PVCL - Località	PADOVA
LDC - COLLOCAZIONE SPECIFICA	
LDCT - Tipologia	palazzo
LDCQ - Qualificazione	pubblico
LDCN - Denominazione attuale	Palazzina del prefetto (ex)
LDCC - Complesso di appartenenza	Orto Botanico di Padova
CO - CONSERVAZIONE	
STC - STATO DI CONSERVAZIONE	
STCT - Tipo	secco
STCC - Stato di conservazione	buono
TU - CONDIZIONE GIURIDICA E VINCOLI	
ACQ - ACQUISIZIONE	
ACQT - Tipo acquisizione	acquisto
CDG - CONDIZIONE GIURIDICA	
CDGG - Indicazione generica	proprietà Ente pubblico non territoriale
DO - FONTI E DOCUMENTI DI RIFERIMENTO	
FTA - DOCUMENTAZIONE FOTOGRAFICA	
FTAX - Genere	documentazione allegata
FTAP - Tipo	fotografia digitale (file)
FTAA - Autore	Paneghel, Francesca
FTAD - Data	2020/11/12
FTAE - Ente proprietario	Università di Padova
FTAN - Codice identificativo	unipdmbH049
FTAF - Formato	jpg
AD - ACCESSO AI DATI	
ADS - SPECIFICHE DI ACCESSO AI DATI	
ADSP - Profilo di accesso	2

ADSM - Motivazione

scheda contenente dati personali

CM - COMPILAZIONE

CMP - COMPILAZIONE

CMPD - Data

2020

CMPN - Nome

Paneghel, Francesca

RSR - Referente scientifico

Marcucci, Rossella

**FUR - Funzionario
responsabile**

Majoli, Luca