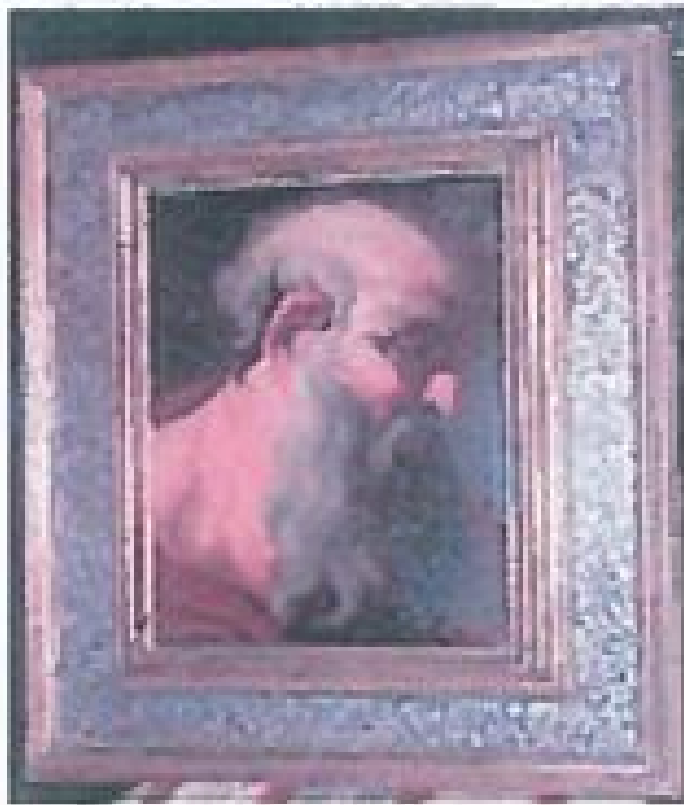


# SCHEDA



## CD - CODICI

TSK - Tipo Scheda	OA
LIR - Livello ricerca	I
NCT - CODICE UNIVOCO	
NCTR - Codice regione	03
NCTN - Numero catalogo generale	03270045
ESC - Ente schedatore	S302
ECP - Ente competente	S302

## OG - OGGETTO

OGT - OGGETTO	
OGTD - Definizione	dipinto
SGT - SOGGETTO	
SGTI - Identificazione	testa di vecchio

## LC - LOCALIZZAZIONE GEOGRAFICO-AMMINISTRATIVA

### PVC - LOCALIZZAZIONE GEOGRAFICO-AMMINISTRATIVA ATTUALE

PVCS - Stato	ITALIA
PVCR - Regione	Lombardia
PVCP - Provincia	MN
PVCC - Comune	Curtatone

### LDC - COLLOCAZIONE SPECIFICA

## UB - UBICAZIONE E DATI PATRIMONIALI

**STI - STIMA****DT - CRONOLOGIA****DTZ - CRONOLOGIA GENERICA****DTZG - Secolo** XVIII**DTZS - Frazione di secolo** metà**DTS - CRONOLOGIA SPECIFICA****DTSI - Da** 1741**DTSF - A** 1760**DTM - Motivazione cronologia** analisi stilistica**AU - DEFINIZIONE CULTURALE****AUT - AUTORE****AUTS - Riferimento all'autore** maniera**AUTM - Motivazione dell'attribuzione** analisi stilistica**AUTN - Nome scelto** Rotari Pietro Antonio**AUTA - Dati anagrafici** 1667/ 1762**AUTH - Sigla per citazione** 00000080**MT - DATI TECNICI****MTC - Materia e tecnica** tela/ pittura a olio**MIS - MISURE****MISU - Unità** cm**MISA - Altezza** 44**MISL - Larghezza** 34,5**MISV - Varie** con cornice 71x58**CO - CONSERVAZIONE****STC - STATO DI CONSERVAZIONE****STCC - Stato di conservazione** discreto**DA - DATI ANALITICI****DES - DESCRIZIONE****DESO - Indicazioni sull'oggetto** Dipinto raffigurante una testa di vecchio o di Dio Padre, di profilo.**DESI - Codifica Iconclass** 31D16(+32)**DESS - Indicazioni sul soggetto** Figure: uomo.**TU - CONDIZIONE GIURIDICA E VINCOLI****CDG - CONDIZIONE GIURIDICA****CDGG - Indicazione generica** proprietà privata**NVC - PROVVEDIMENTI DI TUTELA****NVCT - Tipo provvedimento** DLgs n. 42/2004, art. 10, co. 3**NVCE - Estremi provvedimento** 2019/02/05

<b>NVCD - Data notificazione</b>	2019/02/15
----------------------------------	------------

## **DO - FONTI E DOCUMENTI DI RIFERIMENTO**

### **FTA - DOCUMENTAZIONE FOTOGRAFICA**

<b>FTAX - Genere</b>	documentazione allegata
<b>FTAP - Tipo</b>	riproduzione di fotografia da fonte archivistica
<b>FTAE - Ente proprietario</b>	SABAP-MN
<b>FTAN - Codice identificativo</b>	Foto_03270045

### **FNT - FONTI E DOCUMENTI**

<b>FNTP - Tipo</b>	riproduzione del provvedimento di tutela
<b>FNTD - Data</b>	2019/02/05

### **FNT - FONTI E DOCUMENTI**

<b>FNTP - Tipo</b>	relazione storico artistica
<b>FNTD - Data</b>	2019/02/05

## **AD - ACCESSO AI DATI**

### **ADS - SPECIFICHE DI ACCESSO AI DATI**

<b>ADSP - Profilo di accesso</b>	3
<b>ADSM - Motivazione</b>	scheda di bene a rischio

## **CM - COMPILAZIONE**

### **CMP - COMPILAZIONE**

<b>CMPD - Data</b>	2020
<b>CMPN - Nome</b>	Franchini, Cristina
<b>RSR - Referente scientifico</b>	Trevisan, Debora
<b>FUR - Funzionario responsabile</b>	Piazza, Filippo

## **AN - ANNOTAZIONI**