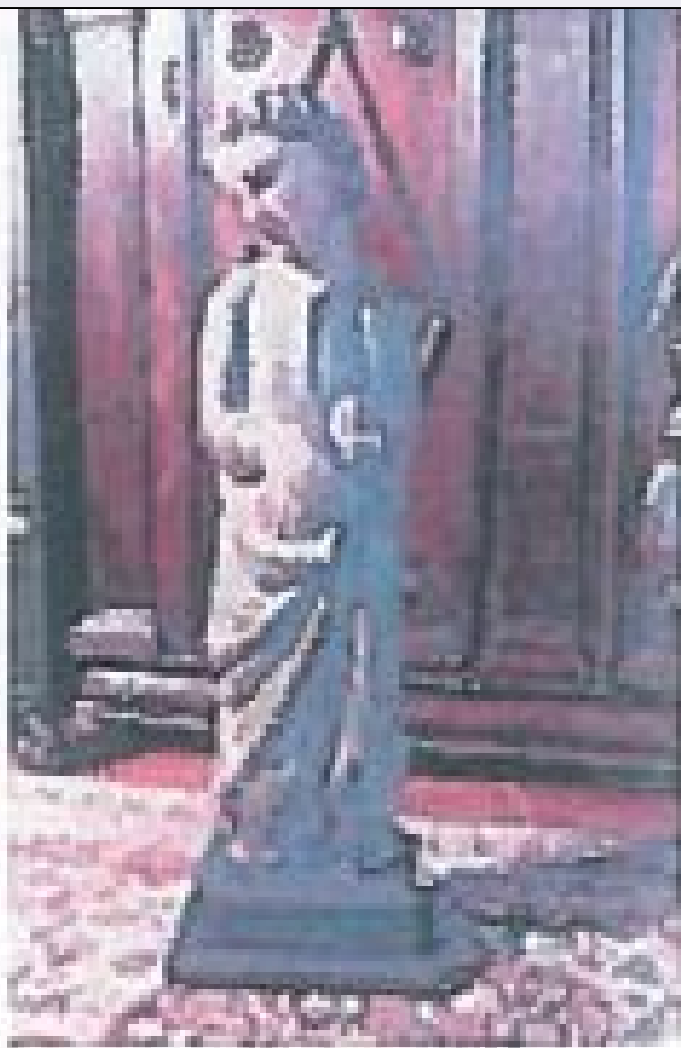


# SCHEDA



## CD - CODICI

TSK - Tipo Scheda OA

LIR - Livello ricerca I

### NCT - CODICE UNIVOCO

NCTR - Codice regione 03

NCTN - Numero catalogo generale 03270056

ESC - Ente schedatore S302

ECP - Ente competente S302

## OG - OGGETTO

### OGT - OGGETTO

OGTD - Definizione statua

### SGT - SOGGETTO

SGTI - Identificazione san Giovanni Evangelista

## LC - LOCALIZZAZIONE GEOGRAFICO-AMMINISTRATIVA

### PVC - LOCALIZZAZIONE GEOGRAFICO-AMMINISTRATIVA ATTUALE

PVCS - Stato ITALIA

PVCR - Regione Lombardia

|   |  |
|---|--|
| <b>PVCP - Provincia</b>                     | MN   |
| <b>PVCC - Comune</b>                        | Curtatone                                    |
| <b>LDC - COLLOCAZIONE SPECIFICA</b>         |  |
| <b>UB - UBICAZIONE E DATI PATRIMONIALI</b>  |  |
| <b>STI - STIMA</b>                          |  |
| <b>DT - CRONOLOGIA</b>                      |  |
| <b>DTZ - CRONOLOGIA GENERICA</b>            |  |
| <b>DTZG - Secolo</b>                        | XIV-XV                                       |
| <b>DTS - CRONOLOGIA SPECIFICA</b>           |  |
| <b>DTSI - Da</b>                            | 1300   |
| <b>DTSF - A</b>                             | 1499   |
| <b>DTM - Motivazione cronologia</b>         | analisi stilistica                           |
| <b>AU - DEFINIZIONE CULTURALE</b>           |  |
| <b>ATB - AMBITO CULTURALE</b>               |  |
| <b>ATBD - Denominazione</b>                 | ambito italiano                              |
| <b>ATBM - Motivazione dell'attribuzione</b> | analisi stilistica                           |
| <b>MT - DATI TECNICI</b>                    |  |
| <b>MTC - Materia e tecnica</b>              | legno/ a intaglio, pittura, doratura         |
| <b>MIS - MISURE</b>                         |  |
| <b>MISU - Unità</b>                         | cm   |
| <b>MISA - Altezza</b>                       | 76   |
| <b>MISL - Larghezza</b>                     | 22   |
| <b>MISP - Profondità</b>                    | 17,5   |
| <b>MISV - Varie</b>                         | altezza base 11                              |
| <b>CO - CONSERVAZIONE</b>                   |  |
| <b>STC - STATO DI CONSERVAZIONE</b>         |  |
| <b>STCC - Stato di conservazione</b>        | discreto                                     |
| <b>DA - DATI ANALITICI</b>                  |  |
| <b>DES - DESCRIZIONE</b>                    |  |
| <b>DESO - Indicazioni sull'oggetto</b>      | Statua raffigurante san Giovanni evangelista |
| <b>DESI - Codifica Iconclass</b>            | 11H(GIOVANNI)                                |
| <b>DESS - Indicazioni sul soggetto</b>      | Personaggi: san Giovanni evangelista.        |
| <b>TU - CONDIZIONE GIURIDICA E VINCOLI</b>  |  |
| <b>CDG - CONDIZIONE GIURIDICA</b>           |  |
| <b>CDGG - Indicazione generica</b>          | proprietà privata                            |
| <b>NVC - PROVVEDIMENTI DI TUTELA</b>        |  |
| <b>NVCT - Tipo provvedimento</b>            | DLgs n. 42/2004, art. 10, co. 3              |
| <b>NVCE - Estremi</b>                       |  |

|  |  |
|--|--|
| <b>provvedimento</b>                         | 2019/02/05                                       |
| <b>NVCD - Data notificazione</b>             | 2019/02/15                                       |
| <b>DO - FONTI E DOCUMENTI DI RIFERIMENTO</b> |  |
| <b>FTA - DOCUMENTAZIONE FOTOGRAFICA</b>      |  |
| <b>FTAX - Genere</b>                         | documentazione allegata                          |
| <b>FTAP - Tipo</b>                           | riproduzione di fotografia da fonte archivistica |
| <b>FTAE - Ente proprietario</b>              | SABAP-MN   |
| <b>FTAN - Codice identificativo</b>          | Foto_03270056                                    |
| <b>FNT - FONTI E DOCUMENTI</b>               |  |
| <b>FNTP - Tipo</b>                           | riproduzione del provvedimento di tutela         |
| <b>FNTD - Data</b>                           | 2019/02/05                                       |
| <b>FNT - FONTI E DOCUMENTI</b>               |  |
| <b>FNTP - Tipo</b>                           | relazione storico artistica                      |
| <b>FNTD - Data</b>                           | 2019/02/05                                       |
| <b>AD - ACCESSO AI DATI</b>                  |  |
| <b>ADS - SPECIFICHE DI ACCESSO AI DATI</b>   |  |
| <b>ADSP - Profilo di accesso</b>             | 3  |
| <b>ADSM - Motivazione</b>                    | scheda di bene a rischio                         |
| <b>CM - COMPILAZIONE</b>                     |  |
| <b>CMP - COMPILAZIONE</b>                    |  |
| <b>CMPD - Data</b>                           | 2020   |
| <b>CMPN - Nome</b>                           | Franchini, Cristina                              |
| <b>RSR - Referente scientifico</b>           | Trevisan, Debora                                 |
| <b>FUR - Funzionario responsabile</b>        | Piazza, Filippo                                  |
| <b>AN - ANNOTAZIONI</b>                      |  |