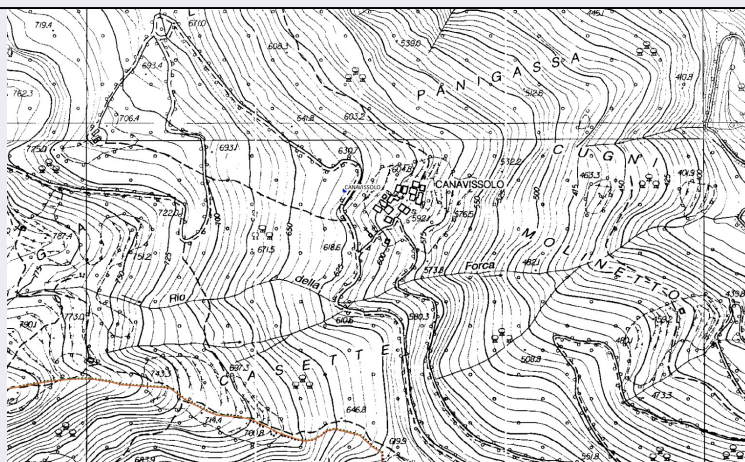


# SCHEDA



## CD - CODICI

TSK - Tipo scheda	SI
LIR - Livello ricerca	I
<b>NCT - CODICE UNIVOCO</b>	
NCTR - Codice regione	07
NCTN - Numero catalogo generale	00373970
ESC - Ente schedatore	S236
ECP - Ente competente	S236

## OG - OGGETTO

### OGT - OGGETTO

OGTD - Definizione	area ad uso funerario
OGTT - Precisazione tipologica	tombe
OGTA - Livello di individuazione	sito individuato sulla base di dati bibliografici
OGTN - Denominazione e numero sito	Canavissolo

## LC - LOCALIZZAZIONE GEOGRAFICO-AMMINISTRATIVA

### PVC - LOCALIZZAZIONE GEOGRAFICO-AMMINISTRATIVA

PVCS - Stato	ITALIA
PVCR - Regione	Liguria
PVCP - Provincia	GE
PVCC - Comune	Favale di Malvaro

## GP - GEOREFERENZIAZIONE TRAMITE PUNTO

### GPD - DESCRIZIONE DEL PUNTO

GPDP - PUNTO	
GPB - BASE DI RIFERIMENTO	

## DT - CRONOLOGIA

### DTZ - CRONOLOGIA GENERICA

DTZG - Fascia cronologica	
---------------------------	--

<b>di riferimento</b>	PERIODIZZAZIONI/ Protostoria/ Eta' del Ferro
<b>DTM - Motivazione cronologia</b>	analisi dei materiali
<b>DA - DATI ANALITICI</b>	
<b>NSC - Notizie storico-critiche</b>	Sulla base dei risultati delle ricerche sintetizzate in Mannoni, Ferrando Cabona, Crusi 1989 e riportate nell'elenco completo dei Manufatti Emergenti (emergenze storico-archeologiche) contenuti nel Piano Territoriale di Coordinamento Paesistico (PTCP), approvato con D.C. R. n° 6 del 26/02/90 e aggiornato dalle successive varianti approvate e riportate nella versione informatizzata dell'Assetto Insediativo – livello locale approvato con D.G.R. n° 1512 del 10/12/99, in località Canavissolo, in comune di Favale di Malvaro, sono documentate tombe dell'Età del Ferro.
<b>NCS - Interpretazione</b>	tombe di epoca protostorica; notizie lacunose, non è possibile sapere se si trattasse di una necropoli o di un piccolo nucleo di tombe, come sembra più probabile.
<b>MTP - MATERIALI PRESENTI</b>	
<b>MTPS - Densità</b>	NR
<b>TU - CONDIZIONE GIURIDICA E VINCOLI</b>	
<b>CDG - CONDIZIONE GIURIDICA</b>	
<b>CDGG - Indicazione generica</b>	dato non disponibile
<b>DO - FONTI E DOCUMENTI DI RIFERIMENTO</b>	
<b>FTA - DOCUMENTAZIONE FOTOGRAFICA</b>	
<b>FTAX - Genere</b>	documentazione allegata
<b>FTAP - Tipo</b>	fotografia digitale (file)
<b>FTAN - Codice identificativo</b>	373970
<b>AD - ACCESSO AI DATI</b>	
<b>ADS - SPECIFICHE DI ACCESSO AI DATI</b>	
<b>ADSP - Profilo di accesso</b>	3
<b>ADSM - Motivazione</b>	scheda di bene non adeguatamente sorvegliabile
<b>CM - COMPILAZIONE</b>	
<b>CMP - COMPILAZIONE</b>	
<b>CMPD - Data</b>	2020
<b>CMPN - Nome</b>	Martino, Gabriele
<b>FUR - Funzionario responsabile</b>	Costa, Stefano